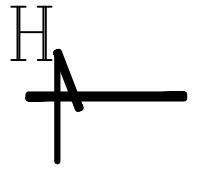
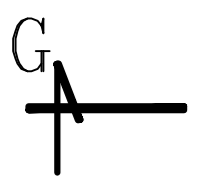


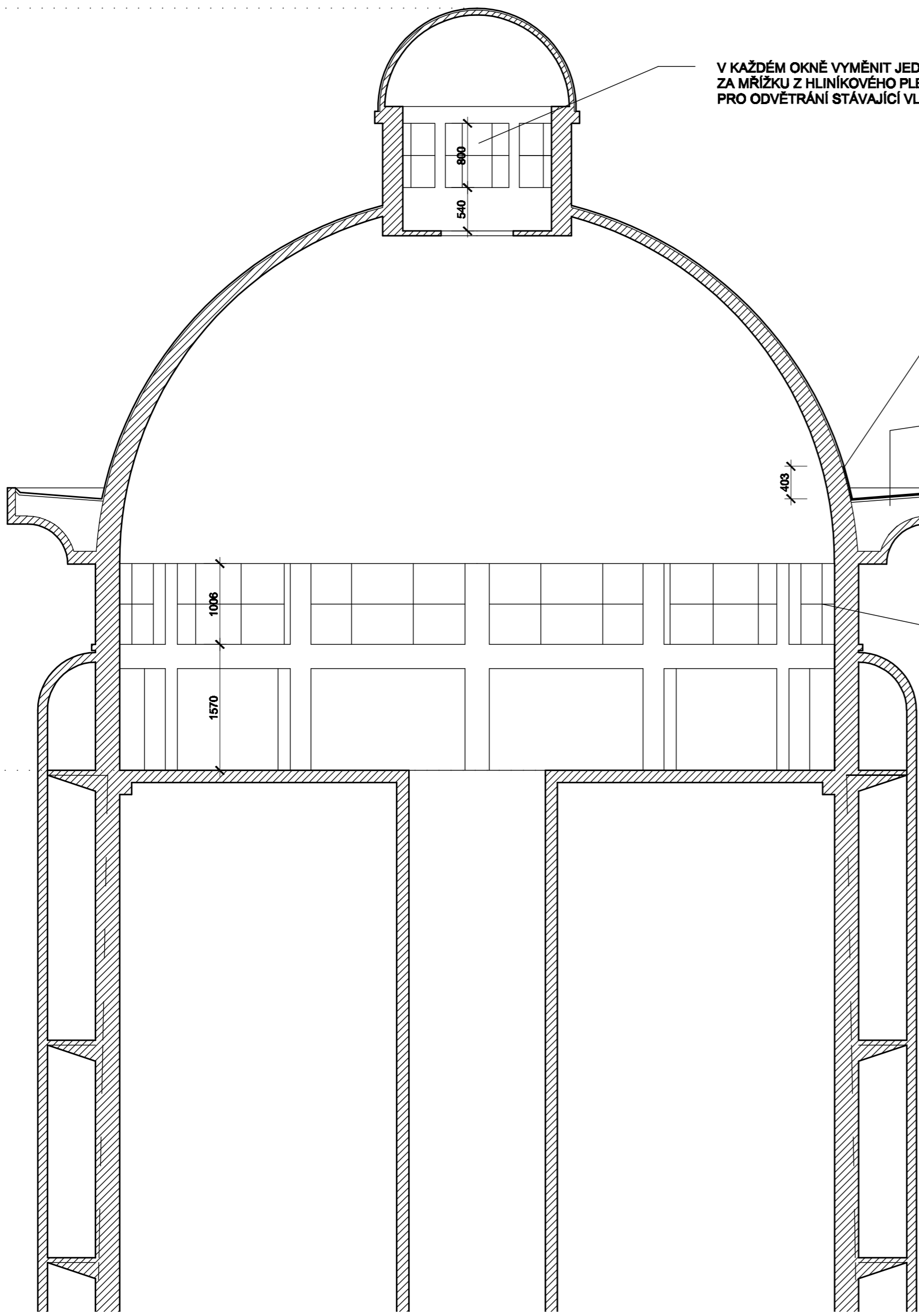
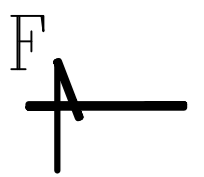
+41.695



+35.720



+32.200



V KAŽDÉM OKNĚ VYMĚNIT JEDNU SKLENĚNOU VÝPLŇ ZA MŘÍŽKU Z HLINÍKOVÉHO PLECHU PRO ODVĚTRÁNÍ STÁVAJÍCÍ VLHKOSTI V OBJEKTU

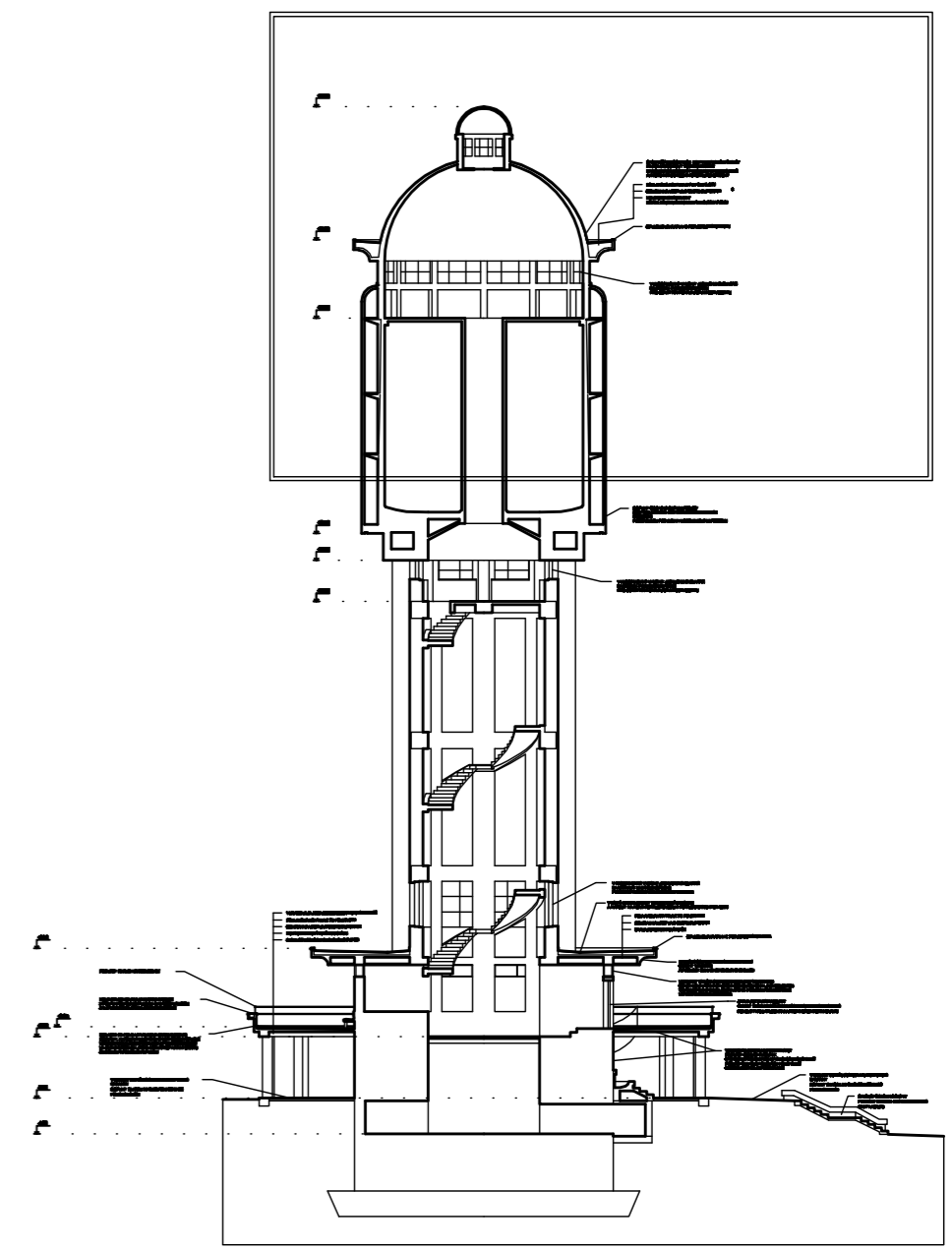
STÁVAJÍCÍ FALCOVANOU KRYTINU Z PZ PLECH PŘERUŠIT PE FOLII ZASUNOUT POD PLECH KRYTINY STÁVAJÍCÍ FALCOVANÝ PLECH UKOTVIT POMOCÍ VRUTŮ A HMOŽDINEK DO NOSNÉ KONSTRUKCE STŘECHY

POVLAKOVÁ KRYTINA Z PE FOLIE TL. 2 MM
OCHRANNÁ VRSTVA Z GEOTEXILIE 400 GR/M²
NOVÉ BEDNĚNÍ Z PRKEN 1"
NÁTĚR PROTI DŘEVOKAZNÝM HOUBÁM A PLÍSNĚM

OPLECHOVÁNÍ ATIKY Z POPLASTOVANÉHO PLECHU R.Š. 250 MM

V KAŽDÉM OKNĚ VYMĚNIT JEDNU SKLENĚNOU VÝPLŇ ZA MŘÍŽKU Z HLINÍKOVÉHO PLECHU PRO ODVĚTRÁNÍ STÁVAJÍCÍ VLHKOSTI V OBJEKTU

SCHÉMA UMÍSTĚNÍ VÝKRESU



stavba:	MĚSTO KOLÍN KARLOVO NÁMĚSTÍ 78 280 12 KOLÍN 1	ing. Martin Škorpík V Březích 794 280 02 Kolín 2 IČO 6676746
vypovídal:	ING. MARTIN ŠKORPÍK, ČKAIT Č. 1840	stupeň PD: DZS
název:	STAVEBNÍ ÚDRŽBA A OPRAVY VODÁRENSKÉ VĚŽE NA POZEMKU PARC. Č. 2658, K.Ú KOLÍN	datum: 02/2012
název výkresu:	ČÁSTEČNÝ SVISLÝ ŘEZ	mřížka: 1 : 50
		výkres č. S 03