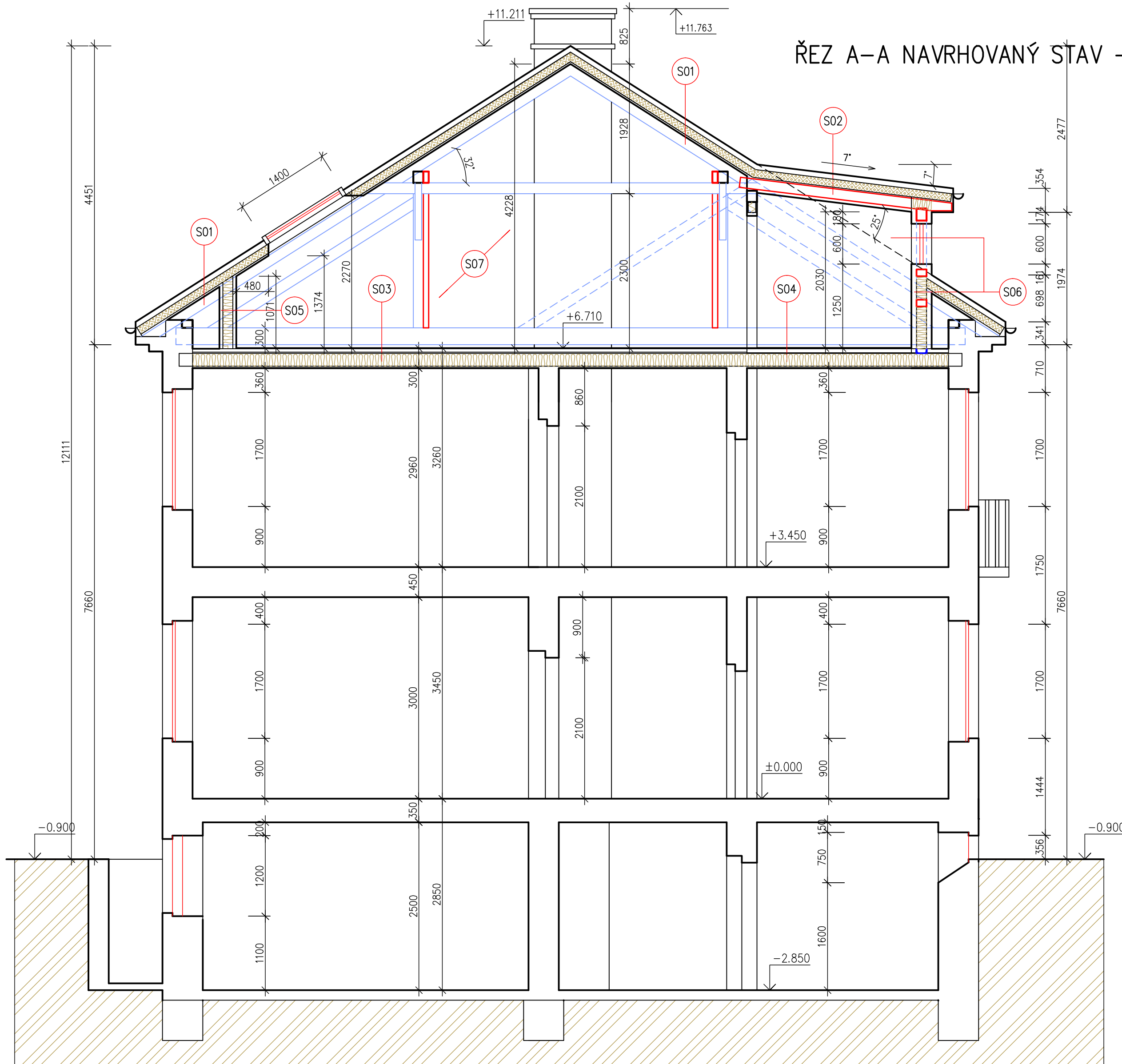


ŘEZ A-A NAVRHOVANÝ STAV - m1:50



S01 ŠIKMÁ STŘECHA

- SKLADANÁ VLÁKNOCEMENTOVÁ STŘEŠNÍ KRYTINA, NAPŘ. CEMBRIT, TYP BETTERNIT - ČESKÁ ŠABLONA, BARVA GRAFIT
- LATĚ + KONTRALATĚ TL. CELKEM 80MM
- DOPLŇKOVÁ HYDROIZOLAČNÍ VRSTVA Z KONTAKTNÍ (NA TEPELNÉ IZOLACI) DIFÚZNĚ OTEVŘENÉ FÓLIE, DHV (PHI) 2°C,
- PŘESAHY PŘIBITY A SLEPENY, NAPŘ. DEKTEK MULTI-PRO,
- TEPELNÉ IZOLAČNÍ DESKY NA BÁZI POLYISOKYANURÁTU (PIR, Lambda=0,022 W/mK), NAPŘ. TOPDEK 022 PIR, TL. 120MM
- PAROTĚSNÍČÍ A VZDUCHOTĚSNÍČÍ VRSTVA A PROVIZORNÍ VODOTĚSNÍČÍ VRSTVA ZE SAMOLEPIČÍHO SBS MODIFIKOVANÉHO ASFALTOVÉHO PÁSU S HLINIKOVOU VLOŽKOU, NAPŘ. TOPDEK AL BARRIER
- DŘEVĚNÝ ZÁKLOP PALUBKY P+D, TL. 32 MM
- DŘEVĚNÝ KROV

S02 PULTOVÁ STŘECHA (VIKÝŘ NAD WC)

- STŘEŠNÍ KRYTINA - OCELOVÝ POZINKOVANÝ PLECH TL. 0,7MM SE STOJATOU DRÁŽKOU + NÁTĚR BARVA GRAFIT
- MIKROVENTILAČNÍ STRUKTUROVANÁ DELČÍ VRSTVA POD PLECHOVOU KRYTINU, NAPŘ. DORKEN DELTA TRELA, TL. 8MM
- DŘEVĚNÝ PRKĚNNÝ ZÁKLOP, TL. 20MM
- KONTRALATĚ (VĚTRANÁ MEZERA 6CM)
- DOPLŇKOVÁ HYDROIZOLAČNÍ VRSTVA ZE SAMOLEPIČÍHO SBS MODIFIKOVANÉHO PÁSU, DHV (PHI) 3'B,
- NAPŘ. SAMOLEPIČÍ ŽIVIČNÝ HYDROIZOLAČNÍ PÁS GLASTEK 30 STICKER
- TEPELNÉ IZOLAČNÍ DESKY NA BÁZI POLYISOKYANURÁTU (PIR, Lambda=0,022 W/mK), NAPŘ. TOPDEK 022 PIR, TL. 120MM
- PAROTĚSNÍČÍ A VZDUCHOTĚSNÍČÍ VRSTVA A PROVIZORNÍ VODOTĚSNÍČÍ VRSTVA ZE SAMOLEPIČÍHO SBS MODIFIKOVANÉHO ASFALTOVÉHO PÁSU S HLINIKOVOU VLOŽKOU, NAPŘ. TOPDEK AL BARRIER
- DŘEVĚNÝ ZÁKLOP PALUBKY P+D, TL. 20 MM
- DŘEVĚNÝ KROV
- SDK PODHLED, DESKY TL. 12,5MM, IMPREGNOVANÉ, NA OCELOVÝ ROŠT

S03 STROP NAD 2.NP (KLUBOVNA)

- PODLAHOVÁ KRYTINA VINYL LEPENÁ NA PLOVOUČÍCH HDF DESKÁCH "CLICK SYSTEM" TL. 10MM
- KROČEJOVÁ IZOLACE, NAPŘ. MIRELON TL. 5MM
- DŘEVOTŘÍSKOVÉ DESKY OSB P+D TL. 2x24MM, CELKEM 48MM
- ULOŽENÉ KŘÍŽEM S VYSTRÍDÁNÍM SPÁR, NAVZÁJEM SEŠROUBOVANÉ VRUTY (9 KS/M2)
- PŘÍŠROUBOVANÉ K PODKLADNÍMU ROŠTU A ZESÍLENÝM STROPNÍM TRÁMŮM
- POMOČNÝ ROŠT Z DŘEVĚNÝCH LATÍ 60/60MM, KOLMÝ NA STROPNÍ TRÁMY, ZAPUŠTĚNÝ NA HORNÍ LIC TRÁMŮ, OSOVÁ ROZTEČ LATÍ 625MM (DLE VELIKOSTI OSB DESEK)
- STÁVAJÍCÍ STROPNÍ TRÁMY 180MM, ZESÍLENÉ OBOUSTRANNĚ PŘÍLOŽKAMI
- ROHOŽE TEPELNÉ IZOLACE Z MINERÁLNÍ VLNY (Lambda=0,036 W/mK), TL. 180MM NAPŘ. ORSIL UNI
- STÁVAJÍCÍ SPODNÍ ZÁKLOP STROPNÍ KONSTRUKCE, TL. 20MM
- STÁVAJÍCÍ OMÍTKA NA RÁKOS TL. 20MM

S04 STROP NAD 2.NP (HYGIENICKÉ ZÁZEMÍ)

- KERAMICKÁ DLAŽBA DO FLEXIBILNÍHO TMELE TL. 10MM
- HYDROIZOLAČNÍ SYSTÉM STĚRKOVÉ IZOLACE, VČ. SPOJOVACÍHO MŮSTKU, NAPŘ. SYSTÉM SCHONOX, TL. DO 3MM
- CEMENTOTŘÍSKOVÉ DESKY CETRIS P+D TL. 2x28MM, CELKEM 56MM
- NAVZÁJEM SLEPENÉ CEMENTOVÝM LEPIDLEM
- SPODNÍ DESKA PŘÍŠROUBOVANÁ K PODKLADNÍMU ROŠTU A ZESÍLENÝM STROPNÍM TRÁMŮM
- POMOČNÝ ROŠT Z DŘEVĚNÝCH LATÍ 60/60MM, KOLMÝ NA STROPNÍ TRÁMY, ZAPUŠTĚNÝ NA HORNÍ LIC TRÁMŮ, OSOVÁ ROZTEČ LATÍ 625MM (DLE VELIKOSTI OSB DESEK)
- STÁVAJÍCÍ STROPNÍ TRÁMY 180MM, ZESÍLENÉ OBOUSTRANNĚ PŘÍLOŽKAMI
- ROHOŽE TEPELNÉ IZOLACE Z MINERÁLNÍ VLNY (Lambda=0,036 W/mK), TL. 180MM NAPŘ. ORSIL UNI
- STÁVAJÍCÍ SPODNÍ ZÁKLOP STROPNÍ KONSTRUKCE, TL. 20MM
- STÁVAJÍCÍ OMÍTKA NA RÁKOS TL. 20MM

S05 VNITŘNÍ PŘEDSAZENÁ TEPELNĚ IZOLAČNÍ PŘÍČKA (SKLADBA OD VNĚJŠÍHO LÍCE SMĚREM DOVNITŘ)

- DŘEVOTŘÍSKOVÉ DESKY OSB P+D, TL. 18MM
- KOTVENÉ NA DŘEVĚNÝ ROŠT Z HRANOLŮ 60/60MM
- TEPELNÁ IZOLACE Z MINERÁLNÍ VLNY (Lambda=0,036 W/mK), TL. 220MM NAPŘ. ORSIL UNI
- PAROTĚSNÁ REFLEXNÍ FÓLIE JUTAFOL N AL170 SPECIÁL
- SÁDROKARTONOVÝ PŘEDSAZENÝ OBKLAD Z DESEK KNAUF TL.12,5MM NA OCELOVÝ ROŠT

S06 STĚNY VIKÝŘE (SKLADBA OD VNĚJŠÍHO LÍCE SMĚREM DOVNITŘ)

- TENKOVSTVÁ OMÍTKA NA VÝTUŽNOU SÍŤ
- CEMENTOTŘÍSKOVÉ DESKY CETRIS P+D, TL. 22MM, ŠROUBOVANÉ K PODKLADNÍM OSB DESKÁM
- DŘEVOTŘÍSKOVÉ DESKY OSB P+D, TL. 18MM
- KOTVENÉ NA DŘEVĚNÝ ROŠT Z HRANOLŮ 60/60MM
- TEPELNÁ IZOLACE Z MINERÁLNÍ VLNY (Lambda=0,036 W/mK), TL. 220MM NAPŘ. ORSIL UNI
- PAROTĚSNÁ REFLEXNÍ FÓLIE JUTAFOL N AL170 SPECIÁL
- SÁDROKARTONOVÝ PŘEDSAZENÝ OBKLAD Z DESEK KNAUF TL.12,5MM NA OCELOVÝ ROŠT

S07 VNITŘNÍ PŘEDSAZENÝ TEPELNĚ IZOLAČNÍ OBKLAD (SKLADBA OD VNĚJŠÍHO LÍCE SMĚREM DOVNITŘ)

- STÁVAJÍCÍ CIHELNÁ PŘÍČKA
- TEPELNÁ IZOLACE Z MINERÁLNÍ VLNY (Lambda=0,036 W/mK), TL. 180MM NAPŘ. ORSIL UNI
- PAROTĚSNÁ REFLEXNÍ FÓLIE JUTAFOL N AL170 SPECIÁL
- SÁDROKARTONOVÝ PŘEDSAZENÝ OBKLAD Z DESEK KNAUF TL.12,5MM NA OCELOVÝ ROŠT

OZNAČENÍ	DATUM:	ÚČEL ZMĚNY/DODATKU:
R.0	12/2014	DOKUMENTACE PRO STAVEBNÍ POVOLENÍ

VED. PROJEKTU	PROJEKTANT	KRESLIL	KONTRLOVAL	PROJEKTOVÁ KANCELÁŘ
ING. OUTLÝ	ING. OUTLÁ	AutoCAD		ING. MARTIN OUTLÝ 0-PRO SERVIS Karlovo náměstí 75, 280 02 Kolín 2 IČO 11422131 email: projekce@o-pro.cz tel. 321 712 760
INVESTOR	MĚSTO KOLÍN			FORMÁT 6 x A4
MÍSTO STAVBY	KOLÍN			DATUM 12/2014
KOLÍN FUGNEROVA 366				ÚČEL PDSP
PŮDNÍ VESTAVBA KLUBOVNY				MĚŘÍTKO 1:50
NAVRHOVANÝ STAV				Č. ZAKÁZKY 09-2014
				Č. ARCHIVNÍ D.1.1.b-005.DWG
ŘEZ A-A				Č. KOPIE Č. VÝKRESU
				D.1.1b-005