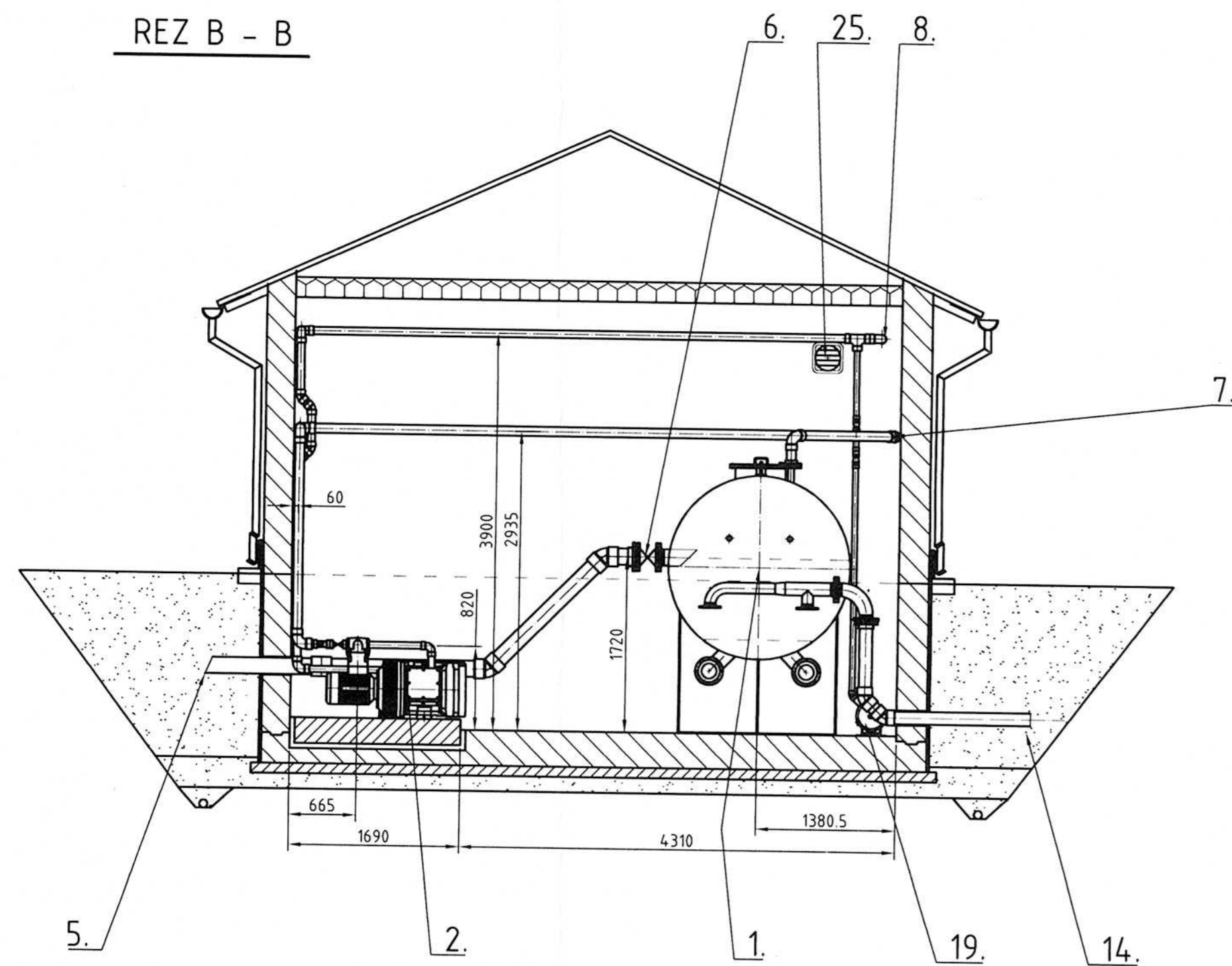
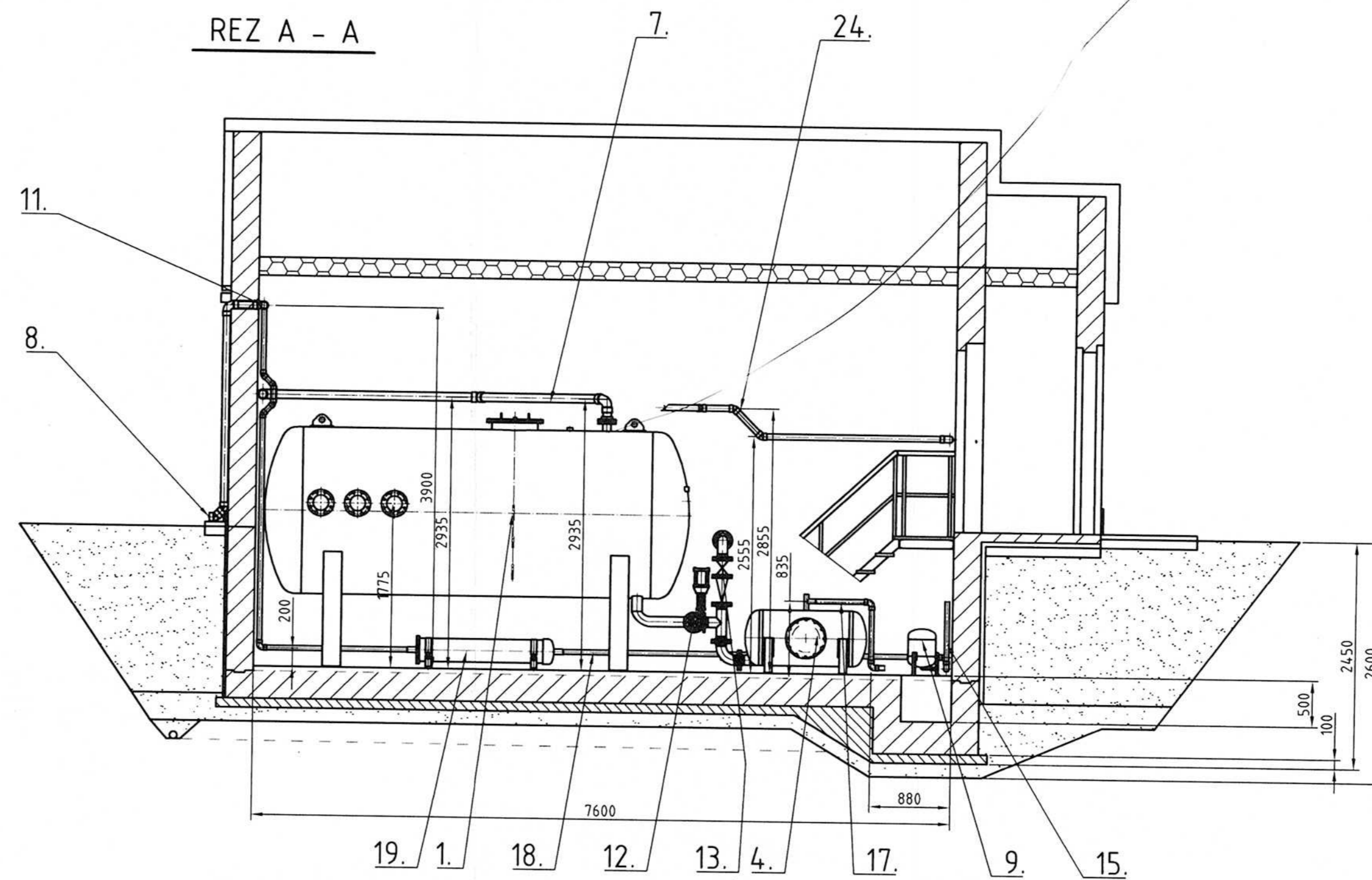


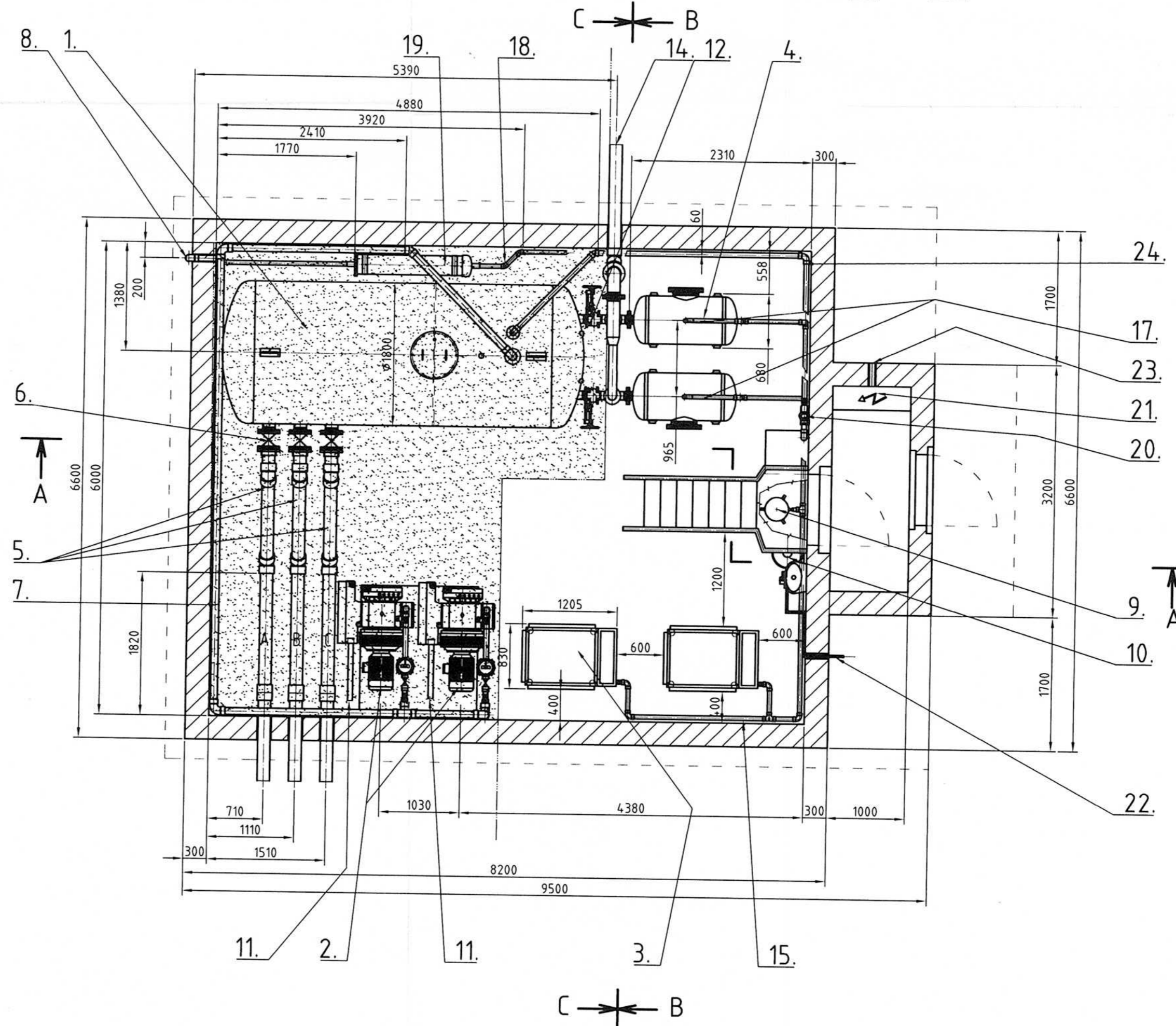
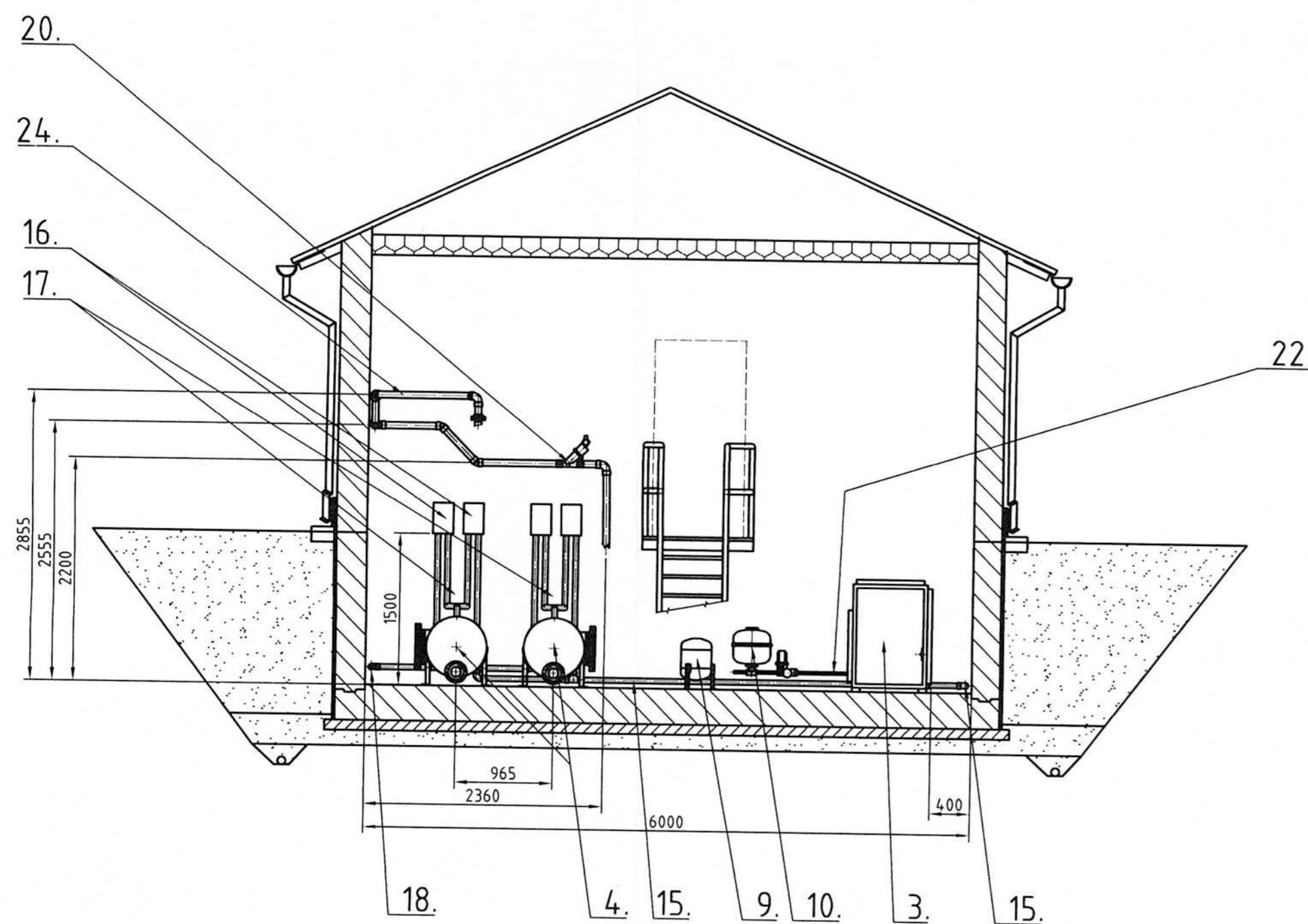
REZ B - B



REZ A - A



REZ C - C



PODTLAKOVÁ ČÁST | TLAKOVÁ ČÁST

ROZDĚLENÍ TECHNOLOGICKÉ ČÁSTI

PODTLAKOVÁ ČÁST PĚS (není součástí tlakové části)
TLAKOVÁ ČÁST PĚS

SOUPIS SKUTEČNÉ SPOTŘEBY MATERIÁLU BUDE DODÁN
fy.CZECH-VAK sro PO PROVEDENÍ MONTÁŽI A ZPROVOZNNÍ TECHNOLOGIE

Číslo	Název	Množství
1	PODTLAKOVÝ SBĚRNÝ TANK 9 ccm	1
2	VÝVĚVY REITSCHLE CLFH 341 (7,5kW)	2
3	KOMPRESORY ATMOS SE-80/10 (11,0 kW)	2
4	PRACOVNÍ NÁDRŽ 320 l	2
5	PODTLAKOVÝ SBĚRNÝ ŘÁD PVC 160x6,2 PN 10	3
6	UZÁVÍRACÍ ŠOUPĚ DN 150 (VOD-KA)	3
7	SÁNÍ VÝVĚV PVC 90x3,5 PN 10	1
8	ODFUK VÝVĚV PVC 75x2,9 PN 10	1
9	VZDUŠNÍK OVLÁDÁČHO VZDUCHU 50 l	1
10	AUTOMATICKÁ VODARNA (darning)	1
11	ODFUK VZDUCHU VÝVĚV PVC 75x2,9 PN 10	1
12	NATOKOVÉ ŠOUPATA (ERHARD PNEU/MANUL) DN 100	2
13	VÝTLAČNĚ ARMATURY DN 100	1
14	VÝTLAK PVC 125x4,8 PN 10	1
15	ROZVOD TLAKOVĚHO VZDUCHU PE 2"	1
16	ŘÍDÍCÍ PNEUMATICKÉ ČLENY (Z CESTNĚ)	4
17	TLAKOVÉ VEDENÍ K PRACNÁDRŽ.(MAN,POJISŤ.V.VENTIL) PE 2"	1
18	PROPOJENÍ TLUMIČE HLUKU S PRACNÁDRŽ PE 2"	1
19	TLUMIČ HLUKU vz.02	1
20	VENTIL AIRVAC 2" (SENZ. A SACÍ TRUBKA PVC 63x2,4 PN 10)	1
21	SDRUŽENÝ ROZVADĚČ TECHNOLOGIE	1
22	VODOVODNÍ PŘÍPOJKA PE 1"	1
23	PRŮCHOD ELE.NAPAJENÍ PSS	1
24	ODVODŇOVACÍ POTRUBÍ PVC 63x2,4 PN 10	1
25	VENTILÁTOR DN 250	1

Projektant:	ing.Miloslav KIEZLER	Kreslil:	ing.Jiří MULLER
Hlavní projekt:	ing.Luděk ŠÍMA	Kompletoval:	p.Marek DRVOTÁ
Stupeň:	Projekt k SP	Formát:	A1
Investor:	MěÚ Kolín	Datum:	Říjen 2000



Stavba:	Převrha odpadních vod z obcí do ČOV Kolín VOD-KA PNEUMATIC SYSTEM	Zakázka č.:	4400010	Meritko:	1:50
Název:	Podtlaková čerpací stanice Vetruby Technologický výkres PCS	Vyhotovení:	Cprihojy	G.2.3	