

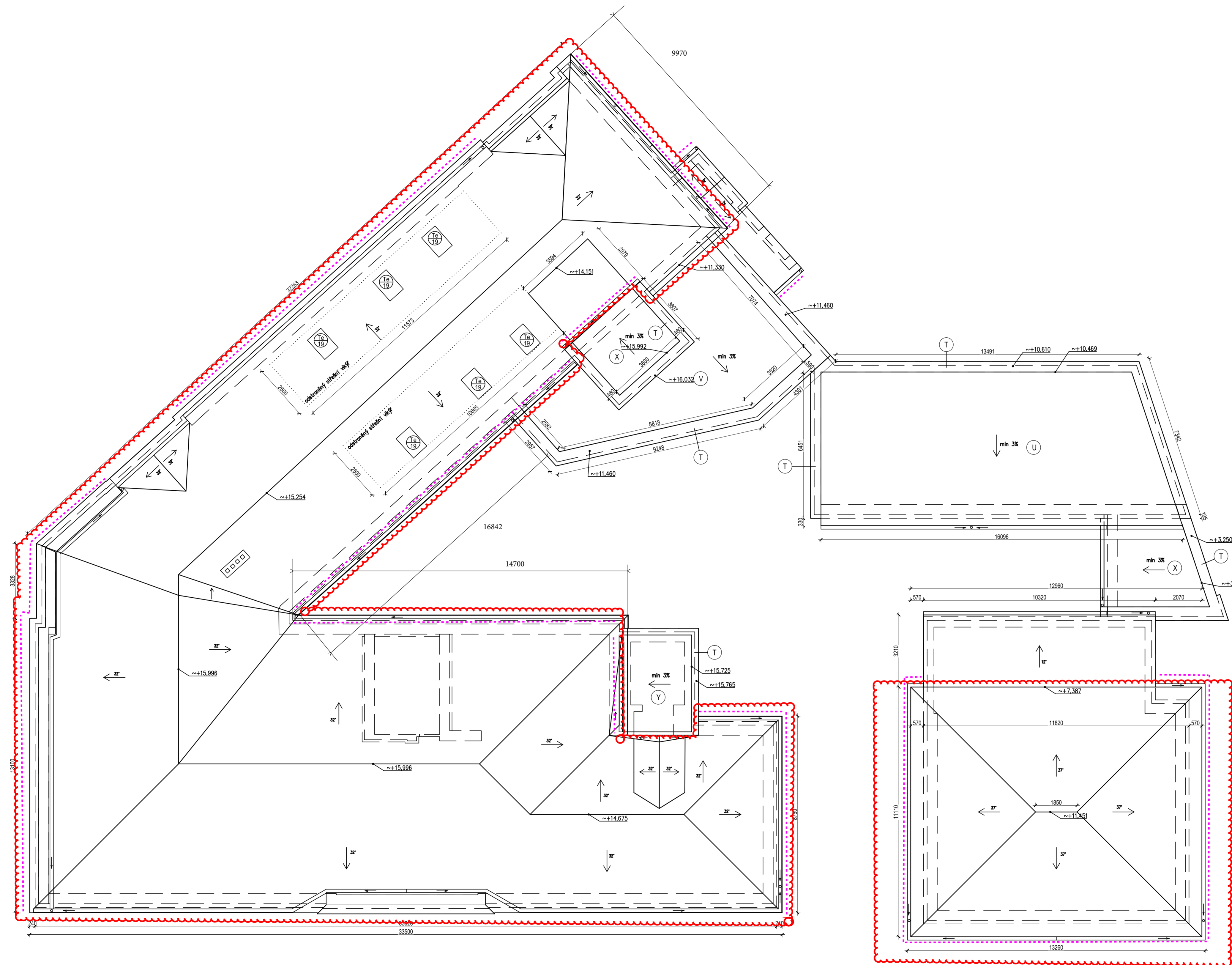


Legenda

-  Plocha nátěru střechy
-  natíraný střešní okap



POZNÁMKA:

- KLEMPÍŘSKÉ VÝROBKY (ŽLABY, SVODY, OPLECHOVÁNÍ) - POPLASTOVANÝ PLECH RAL 9006
- NOVÉ SVISLÉ DEŠŤOVÉ SVODY Ø 125 mm

vypracoval: ing. Hádková Zuzana		schválil: ing. Hádek Jaroslav		KUTNOHORSKÁ STAVEBNÍ s.r.o.	
SÚ:	Kolín	obec:	Kolín	Benešova 316 28401 Kutná Hora tel: 327514637, 327514517	
investor:	Město Kolín, Karlovo náměstí 78, 280 12 Kolín 1			datum:	srpen 2013
stavba:	ZLEPŠENÍ TEPELNĚ-TECHNICKÉHO STAVU BUDOV MĚSTSKÉHO DOMOVA DŮCHODCŮ KOLÍN, NAD ZASTÁVKOU 64			stupeň:	DPS
objekt:	D.1.1 ARCHITEKTONICKO - STAVEBNÍ ŘEŠENÍ			formát:	8A4
část:				zak. číslo:	13 210
obsah:	STŘECHA			měřítko:	č.v.
				1:100	06