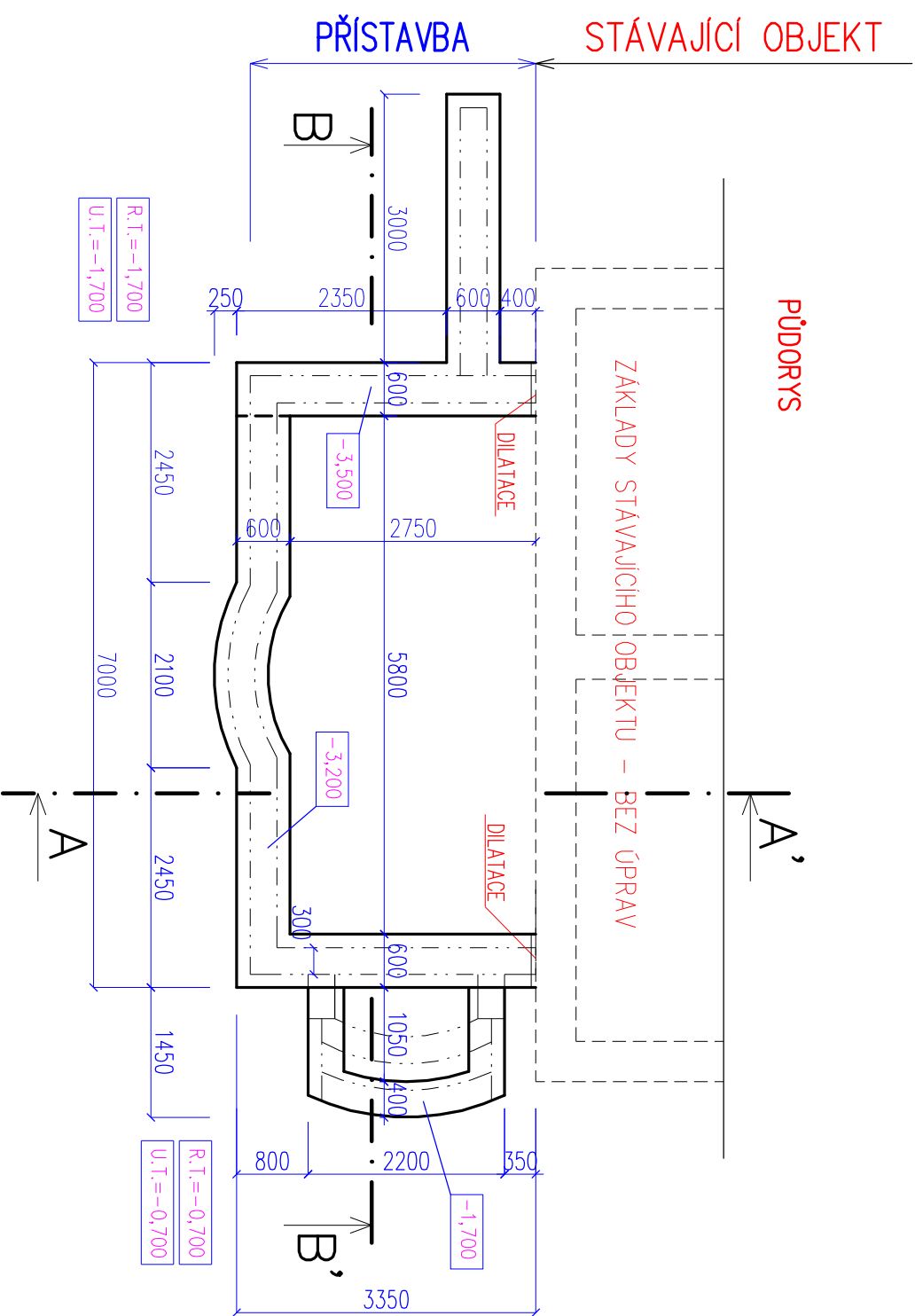
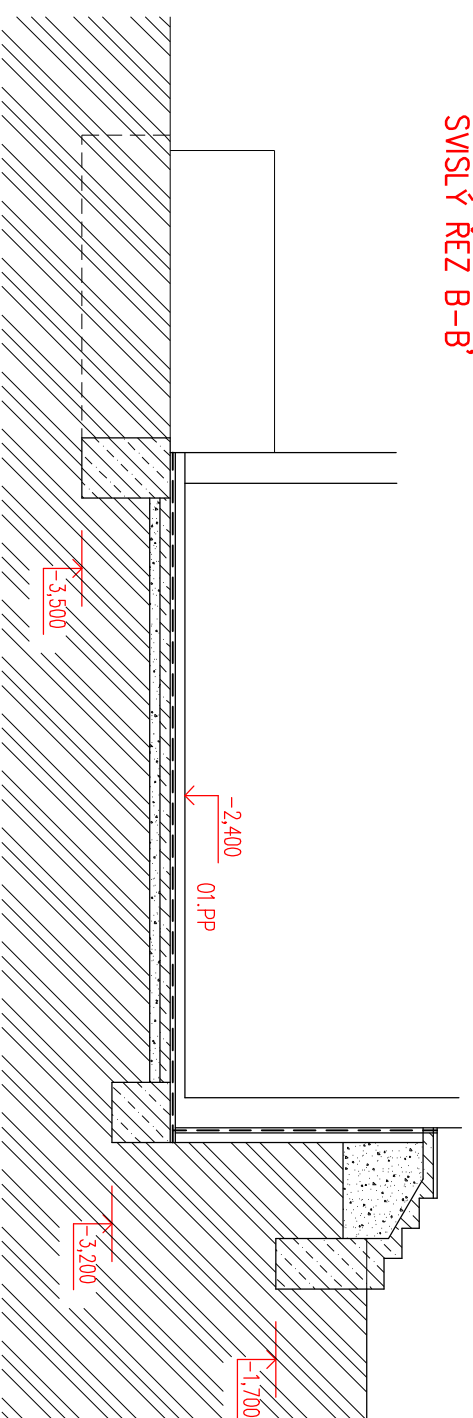


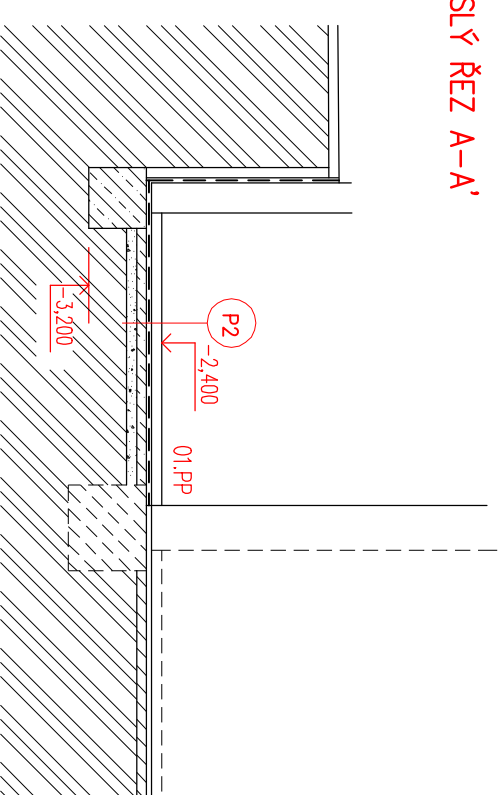
# ZÁKLADY



SVISLÝ ŘEZ B-B'

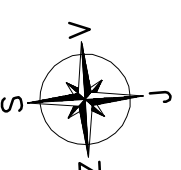


SVISLÝ ŘEZ A-A'



## POZNAMKY:

- ZÁKLADOVÉ PASY I PODKLADNÍ BETON Z BETONU B 15
- PŘED BETONÁŽÍ NUTNO CHRÁNIT ZÁKLADOVOU SPÁRU PROTI ROZBŘEDÁNÍ
- ZÁKLADOVÁ SPÁRA V NEZAMRZNÉ HLUBCE, V ROSTLÉ ZEMINĚ
- PODKLADNÍ BETON BUDE PŘETAŽEN PŘES ZÁKLADOVÉ PASY
- DOKUMENTACE V ROZSAHU PRO STAVEBNÍ ŘÍZENÍ



PARÉ. . . . .

AUTORIZOVAL	VYPRACOVAL	KRESLIL	ASIST. ING. Karel VRÁTNÝ 280 00 KOLÍN, Rubesova 60
ING. KAREL VRÁTNÝ	ING. M. TRPIŠOVSKÝ	ING. M. TRPIŠOVSKÝ	
INVESTOR :	MĚSTO KOLÍN, KARLOVO NÁMĚSTÍ 78, KOLÍN		
AKCE, MÍSTO	STAVEBNÍ ÚPRAVY MŠ KMOCHOVA		
	- PŘÍSTAVBA OBJEKTU		
	KOLÍN, ul. Kmochova čp.335		
OBSAH	ZÁKLADY	MĚŘÍTKO	ČÍSLO VÝKRESU
		1:75	S-07
			BRÉZEN 2013
			1403.0313
			PRO STAVEBNÍ ŘÍZENÍ
			ASIST