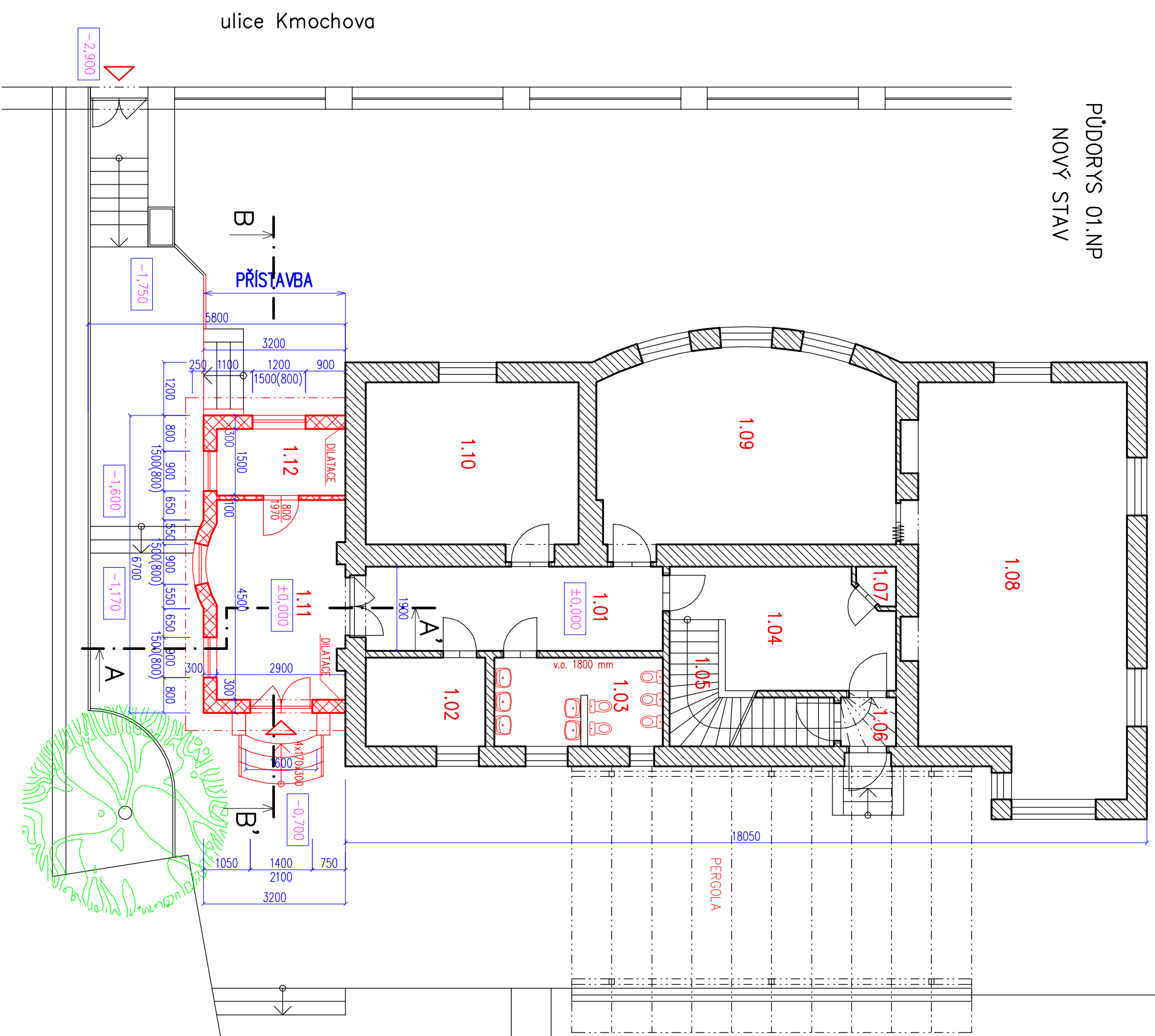


PŮDORYS 01.NP  
NOVÝ STAV



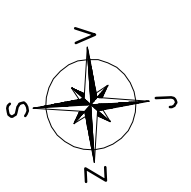
LEGENDA MÍSTNOSTÍ				
Č. MÍST.	ÚČEL PROSTORU	m <sup>2</sup>	PODLAHA	POZNÁMKA
1.01	CHODBA – ŠATNA	12,9	P1	TERACO
1.02	KANCELÁŘ	5,4	P2	KOBEREC
1.03	UMÝVÁRNA + WC	7,6	P3	KER. DLAŽBA KER. OBKLAD V. 1800 mm
1.04	HALA – ŠATNA	11,5	P4	POVLAK PVC
1.05	SCHODIŠ. PROSTOR	6,8	P5	DŘEVO
1.06	ZADVEŘI	1,4	P4	POVLAK PVC
1.07	ÚKLID	0,7	P4	POVLAK PVC
1.08	HERNA	42,3	P2	KOBEREC
1.09	HERNA	28,2	P2	KOBEREC
1.10	UČEBNA	17,9	P4	POVLAK PVC
1.11	ŠATNA	13,3	P3	KER. DLAŽBA
1.12	ŠATNA UČ.	4,4	P3	KER. DLAŽBA

LEGENDA ZDIVA

-  STÁVAJÍCÍ CHELNÉ ZDIVO
-  NOVÉ ZDIVO Z KERAMICKÝCH BLOKŮ (NAPŘ. POROTHERM)

POZNÁMKY:

- VYTVOŘÍ SE PŘÍSTAVBA OBSAHUJÍCÍ ŠATNU PRO DĚTI A ŠATNU PRO UČITELKY
- VLASTNÍ STÁVAJÍCÍ OBJEKT BEZ ÚPRAV
- ZDIVO PŘÍSTAVBY Z KERAMICKÝCH BLOKŮ
- KAMENNÁ PODEZDÍVKA Z LOMOVÉHO KAMENE
- OKNA PŘÍSTAVBY DŘEVĚNÁ ZVOUJENÁ, ČLEBNÍ PODLE STÁVAJÍCÍCH OKEN
- KAPACITA A PROVOZ MATEŘSKÉ ŠKOLY SE NEMĚNÍ
- ODSSTRANÍ SE NĚKOLIK SPODNÍCH VĚTVÍ STÁVAJÍCÍHO SMRKU BRANÍCÍCH V PRŮCHODU
- PŘÍSTUPOVÉ SCHODIŠTĚ BETONOVÉ, OCELOVÉ ZABRADI
- VYTÁPĚNÍ PŘÍSTAVBY RADIÁTORY POD OKNY, NAPAJENÍ NA STÁVAJÍCÍ SYSTÉM ÚT
- RADIÁTORY BUDOU OPATŘENY OCHRANNÝM DŘEVĚNÝM HRÁZENÍM
- ÚROVEŇ ±0,0 JE VZTAŽENA K ÚROVNI PODLAHY STÁVAJÍCÍ CHODBY OBJEKTU



PÁŘE. . . . .

AUTORIZOVAL	VYPRACOVAL	KRESLIL	ASIST. ING. KAREL VRÁTNYŠ 280 00 KLDLN, Rubesova 60
ING. KAREL VRÁTNYŠ	ING. M. TRPIŠOVSKÝ	ING. M. TRPIŠOVSKÝ	
INVESTOR :	MĚSTO KOLÍN, KARLOVO NÁMĚSTÍ 78, KOLÍN		
AKCE, MÍSTO	STAVEBNÍ ÚPRAVY MŠ KMOCHOVA		
- PŘÍSTAVBA OBJEKTU			
KOLÍN, ul. Kmochova čp.335			
OBSAH	PŮDORYS PŘÍZEMÍ (01.NP)		MĚŘÍTKO 1:100
			ČÍSLO VÝKRESU S-02
DATUM:		BŘEZEN 2013	
ČÍSLO ZAK.		1403.0313	
STUPEŇ PD		PRO STAVEBNÍ ŘÍZENÍ	
ASIST			