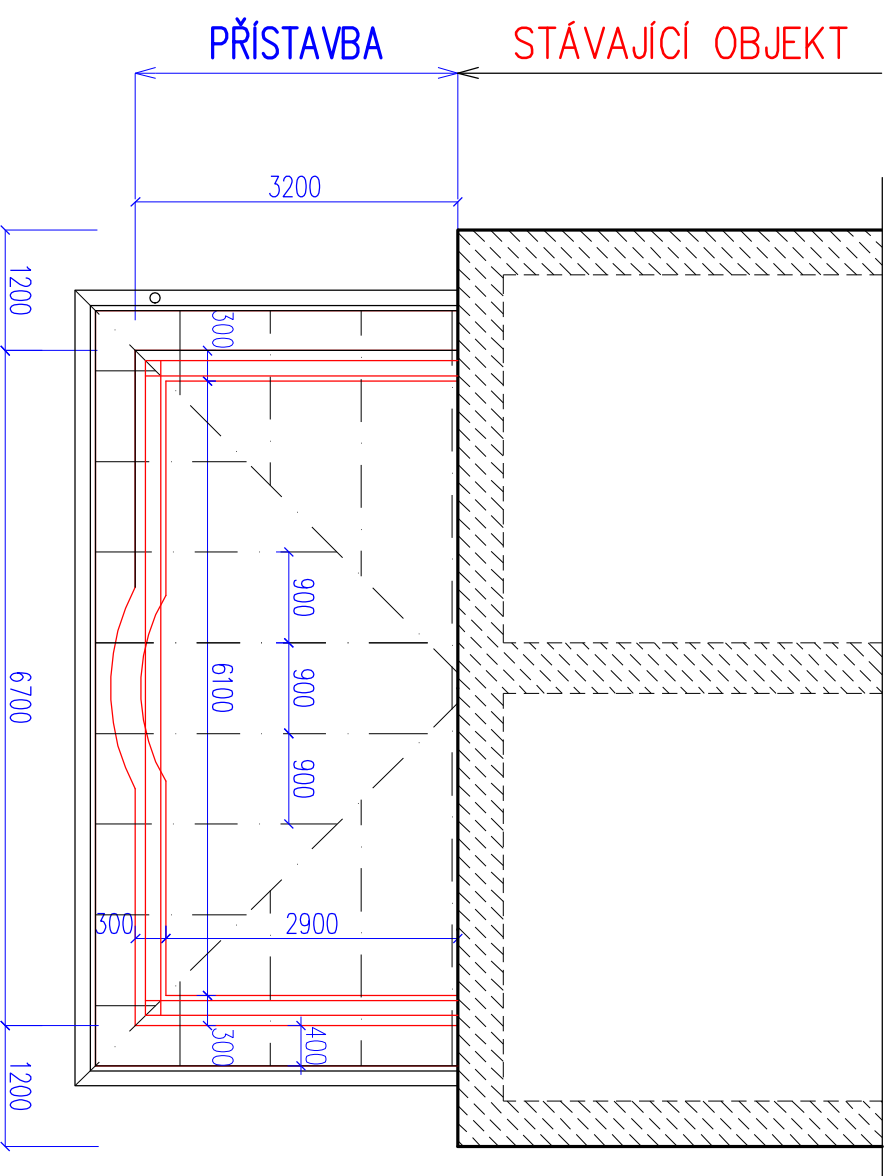
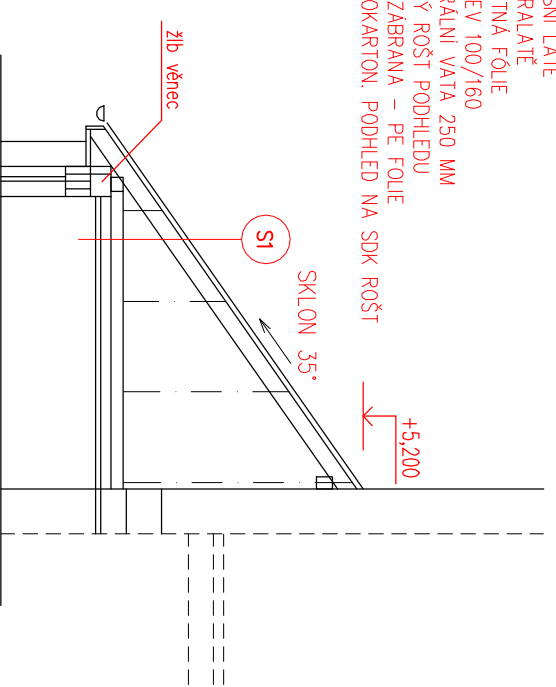


KONSTRUKCE KROVU



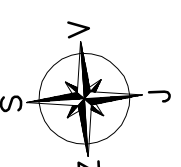
SI SKLADBA STŘECHY:

PALENÁ TAŠKOVÁ KRYTINA
STŘEŠNÍ LATĚ
KONTRALATĚ
POJISTNÁ FOLIE
KROKEV 100/160
MINERALNÍ VATA 250 MM
NOSNÝ ROŠT PODHLEDU
PAROZÁBRANA – PE FOLIE
SÁDROKARTON. PODHLED NA SDK ROŠT



POZNÁMKY:

- DŘEVĚNÉ PRVKY Z ŘEZIVA SI MAX. VLHKOSTI 18%
- DŘEVO OŠETŘIT PŘÍPRAVKEM PROTI ŠKŮDCŮM A PLISNIM
- POZEDNICE KOTVIT PÁSOVOU OCELÍ DO ŽLB VĚNCE
- KRYTINA STŘECHY Z PALENÝCH TAŠEK
- DOKUMENTACE V ROZSAHU PRO STAVEBNÍ ŘÍZENÍ



PÁŘE.

| | | | |
|-------------------|--|--------------------|---|
| AUTORIZOVAL | VYPRACOVAL | KRESLIL | ASIST. ING. Karel VRÁTNÝ 280 00 KOLÍN, Rubesova 60 |
| ING. KAREL VRÁTNÝ | ING. M. TRPIŠOVSKÝ | ING. M. TRPIŠOVSKÝ | |
| INVESTOR : | MĚSTO KOLÍN, KARLOVO NÁMĚSTÍ 78, KOLÍN | | |
| AKCE, MÍSTO | STAVEBNÍ ÚPRAVY MŠ KMOCHOVA – PŘÍSTAVBA OBJEKTU KOLÍN, ul. Kmochova čp.335 | | |
| OBSAH | KONSTRUKCE KROVU | | MĚŘÍTKO 1:75 |
| | | | ČÍSLO VÝKRESU S-09 |
| | | | ASIST |
| | | | BRZEEN 2013 |
| | | | ČÍSLO ZAK. 1403.0313 |
| | | | STUPEŇ PD PRO STAVEBNÍ ŘÍZENÍ |