

WC KABINA - ŽENY PŮDORYS 1:20

2.NP - MÍSTNOST Č.2.07

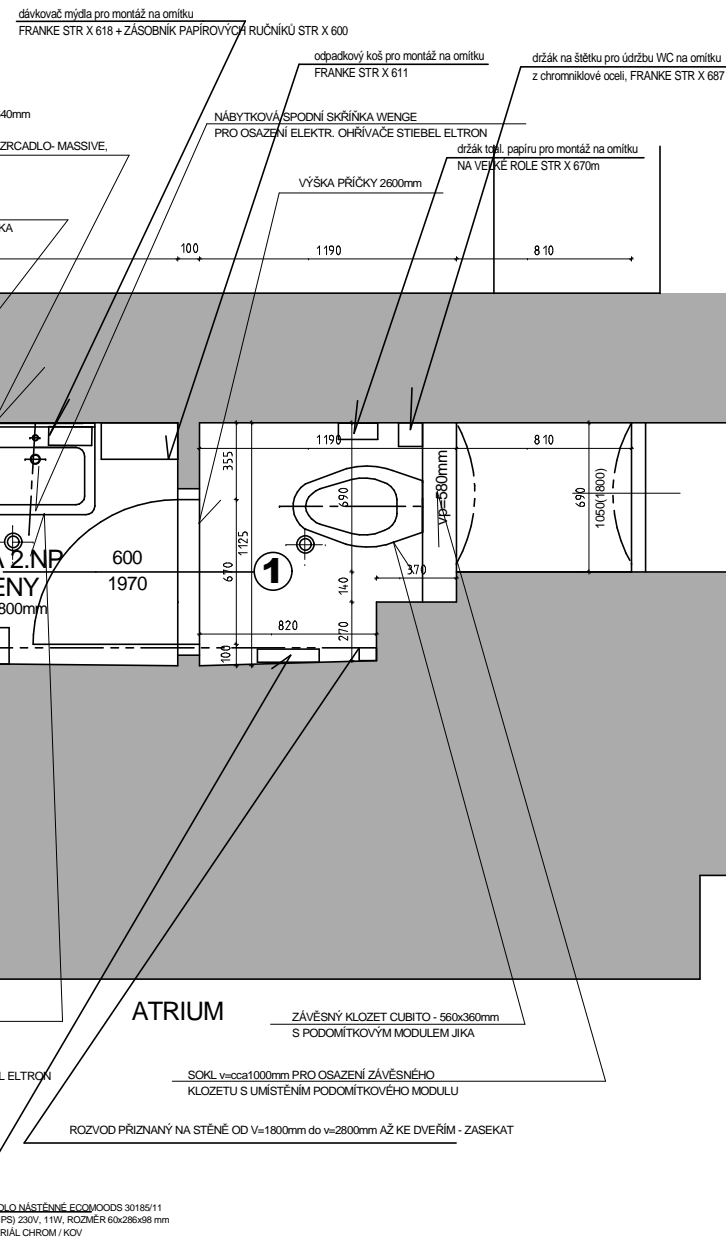
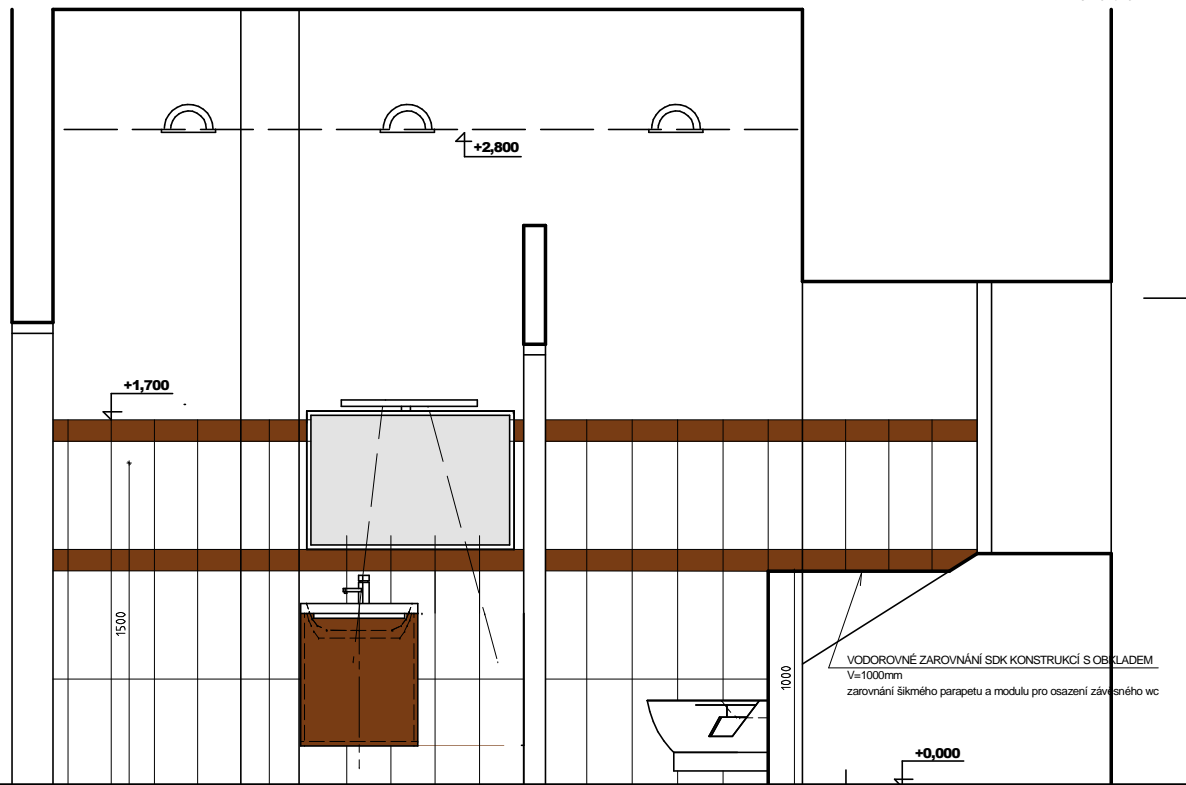
POZNÁMKA :

WC KABINA JE NAVRŽENA Z KERAMICKÉHO SETU CUBITO.
KROMĚ NÁBYTKOVÉHO UMYVADLA SE SPODNÍ SKŘÍŇKOU PRO UMÍSTĚNÍ ELEKTR. OHŘÍVAČE V BARVĚ TMAVOHNĚDÉ LAZURY WENGE JE KABINA DOVYBAVENA ZÁVĚSNÝM KLOZETEM. ZÁVĚSNÉ ZAŘÍZOVACÍ PŘEDMĚTY BYLY UPŘEDNOSTNĚNY KVŮLI SNADNĚMU ÚKLIDOVÉMU UDRŽOVÁNÍ KABINY I MODERNÍMU DETAILU A DESIGNU.
ODSTÍN TMAVĚ HNĚDÉ U NÁBYTKOVÉ SKŘÍŇKY BYL ZVOLEN Z DŮVODU JEDNOTNOSTI S PLÁNOVANÝM SJEDNOCENÍM OSTATNÍCH DŘEVĚNÝCH PRVKŮ V INTERIÉRU RADNICE - DVEŘNÍ KŘÍDLA, OBLOŽKY....
V KABINĚ SNÍŽEN PODHLED SÁDROKARTONOVOU KONSTRUKCÍ PRO ZABUDOVÁNÍ ZAPUŠTĚNÉHO OSVĚTLENÍ.

POD UMYVADLEM UMÍSTĚNA SKŘÍŇKA PRO UMÍSTĚNÍ MALÉHO TLAKOVÉHO ZÁSOBNÍKU - STIEBEL ELTRON - SNU S SLU, ROZMĚRY 421 x 263 x 230 mm.
ROZMĚR SKŘÍŇKY DLE UMYVADLA V = cca 680 mm, WENGE, VÝŠKA SKŘÍŇKY DLE OSEZENÍ ZÁSOBNÍKU
ZÁSOBNÍK OSAZEN S OHLEDEM NA UMÍSTĚNÍ VE SKŘÍŇCE POD UMYVADLEM.
UVNITŘ SKŘÍŇKY V PROSTORU, KDE NEBUDE UMÍSTĚN ZÁSOBNÍK, SKŘÍŇKA PŘEDĚLENA VNITŘNÍ POLICÍ V POLOVINĚ VÝŠKY. PROSTOR VYUŽIT PRO ČISTIČÍ PROSTŘEDKY
UMYVADLO BUDE TĚSNĚ ZABUDOVÁNO DO PRAC. DESKY SKŘÍŇKY POD UMYVADLEM.

SVÍTIDLO KOUPELNOVÉ PODHLEDOVÉ BODOVÉ - LAKE - MASSIVE
230V / 50 W, IP 23, MATERIÁL CHROM / KOV

POHLED 1:20



CHODBA 2.01 (2.08)
PROPOJUJÍCÍ STAROU A NOVOU ČÁST OBJEKTU

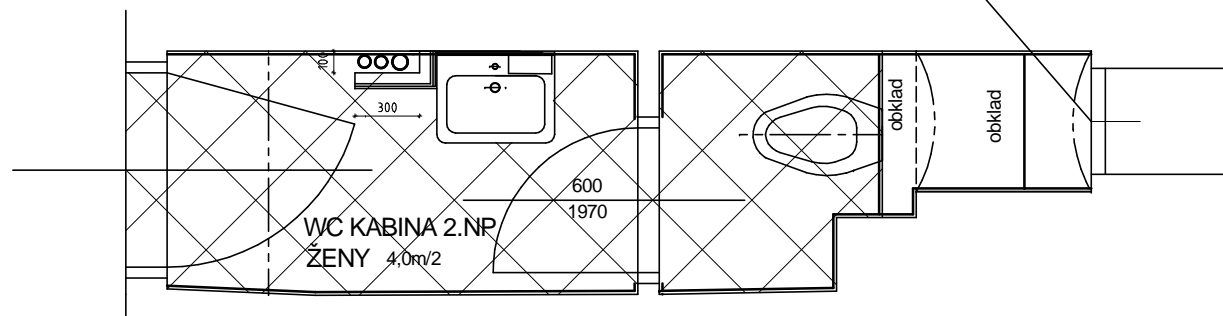
VÝPIS HLAVNÍCH ZAŘÍZOVACÍCH PŘEDMĚTŮ

- FRANKE DOPLŇKY WC KABINY**
- DÁVKOVAČ MÝDLA FRANKE STR X 618
 - ZÁSOBNÍK PAPIROVÝCH RUČNÍKŮ STR X 600
 - KOŠ FRANKE NA HYGIEN. ODPADKY STR X 611, MONTÁŽ NA OMÍTKU, NEREZ
 - WC SADA FRANKE DRŽÁK NA ŠTĚTKU STR X 687
 - DRŽÁK TOALETNÍHO PAPIŘU - VELKÉ ROLE, FRANKE STR X 670
 - FRANKE VYSOUŠEČ RUKOU BEZDOTYKOVÝ STR X 210
- WC ZÁVĚSNÉ JIKA ODPAD VODOROVNÝ CUBITO 2042.2 000 S HLUBOKÝM SPLACH. BÍLÁ**
- PŘEDSTĚNOVÉ SYSTÉMY MODUL PRO WC GEBERIT DUOFIX OVL.SHORA 111.240.00.1 820mm
 - PŘEDSTĚNOVÉ SYSTÉMY OVLÁDACÍ DESKY GEBERIT KAPPA 50 KOVOVÉ POCHROM. MATNĚ
 - SEDÁTKO WC JIKA DURAPLASTOVÉ S KOV.PANTY MIO 9271.2 300 S ANTIBAKTER.ÚP.SLOW CLOSE BÍLÁ
 - UMYVADLO KLASICKÉ JIKA S OTVOREM CUBITO 1142.2 000 104 450mm BÍLÁ
 - NÁBYTEK ZRCADLO JIKA CUBITO 4011.2 172 570, 640x960mm
 - OHŘÍVAČ ELEKTRICKÝ ZÁSOBNÍKOVÝ STIEBEL ELTRON SNU 5SLI BEZTLAKOVÝ, -5l BÍLÝ
 - VČETNĚ VÝTOKOVÉ PÁKOVÉ UMYVADLOVÉ BATERIE TYP MEW
 - TOPIDLO STIEBEL ELTRON BEZPEČNOSTNÍ ARMATURA SVMT
 - SANITA KARTUŠE PR.25mm MODICA 1116-06 BATERIE UMYVADLOVÁ BEZ VÝPUSTI SAPHO CHROM
 - DLAŽBA KERAMICKÁ-OMEGA MARRON -330x330mm, 4m²
 - OBKLAD KERAMICKÝ GLAZOVANÝ SELECTA BEIGE 200x500mm,LESK, VÝROBCE TILES - 15m²
 - OBKLAD KERAMICKÝ GLAZOVANÝ SELECTA CUERO 200x500mm,LESK, VÝROBCE TILES - 2,8m²
 - SVÍTIDLO PODHLEDOVÉ BODOVÉ- LAKE - MASSIVE - 3KS, 230V/50W, IP 23, CHROM, KOV
 - SVÍTIDLO NAD UMYVADLO MASSIVE, IP 44, TYP SAEBOARD 34094/11/10
 - SVÍTIDLO NÁSTĚNNÉ ECOMOODS 30185/11 PHILIPS, CHROM KOV
 - ATYP - SKŘÍŇKA POD UMYVADLO WENGE PRO UMÍSTĚNÍ ZÁSOBNÍKU, DLE ROZMĚRU UMYVADLA V = 680 mm

1 NOVÉ DVEŘNÍ KŘÍDLO 600/1970 + OBLOŽKA
VÝKRES Č. AST - 004
NOVÁ KLIKA

MÍSTO PŮVODNÍHO KŘÍDLA VYROBENO OKNO NOVÉ SHODNÉHO ČLENĚNÍ, PROFILACE...
OKNO OSAZENO DVOJSKLEM, VNITŘNÍ SKLO PÍSKOVANÉ, VNĚJŠÍ ČÍRÁ,
VNĚJŠÍ I VNITŘNÍ BARVA RÁMU TMAVĚ HNĚDÁ - RAL 8011, OKNO OSAZENO RUSTIKÁLNÍMI
PANTY, KLÍČKAMI, KLÍČKOU A OČKEM, BRONZ PATINA
OKNO DOVYBAVENO OTEVÍRACÍ PÁKOU PRO SNADNÉ OTEVÍRÁNÍ DLE TOALETY V 1.NP

PŮDORYS 1:20



DLAŽBA Kladena NAKOSO KVŮLI ZKOSENÉMU NEPRAVIDELNÉMU PŮDORYSU MÍSTNOSTI

- POZNÁMKA**
- OBKLAD KERAMICKÝ GLAZOVANÝ - SELECTA BEIGE -200x500mm
LESK, VÝROBCE TILES
 - SELECTA CUERO -200x500mm
LESK, VÝROBCE TILES, ŘEZÁN VE FORMÁTU 200x100mm
 - DLAŽBA KERAMICKÁ - OMEGA MARRON - 330x330mm, MAT

veškeré rozměry prověřeny před výrobou a osazením na místě

NAVRHL	ING.ARCH. DANA JIROVSKÁ	Ing. arch. Dana Jirovská Na spravedlnosti 472 Kolín II Tel.: 321 721 940 606 555 585
AUTORIZOVAL	ING.ARCH. DANA JIROVSKÁ	
INVESTOR	MĚSTO KOLÍN KARLOVO NÁMĚSTÍ 78, KOLÍN I, 280 00	
ÚPRAVY VNITŘNÍCH PROSTOR RADNICE MŮ KOLÍN KARLOVO NÁMĚSTÍ 78, KOLÍN I, 280 00		
ARCHITEKTONICKO-STAVEBNÍ ČÁST PŮDORYS - 2.NP - VÝSEK, WC KABINA 2.07		
MĚŘÍTKO	1:20	ARCH.ČÍSLO
		AST-001