

WC KABINA PŮDORYS 1:20

2.NP - MÍSTNOST Č.2.15

ZMENŠENÝ VÝSEK PŮDORYSU 2.NP

SVÍTIDLO KOUPELNOVÉ PODHLEDOVÉ BODOVÉ - LAKE - MASSIVE
230V / 50 W, IP 23, MATERIÁL CHROM / KOV

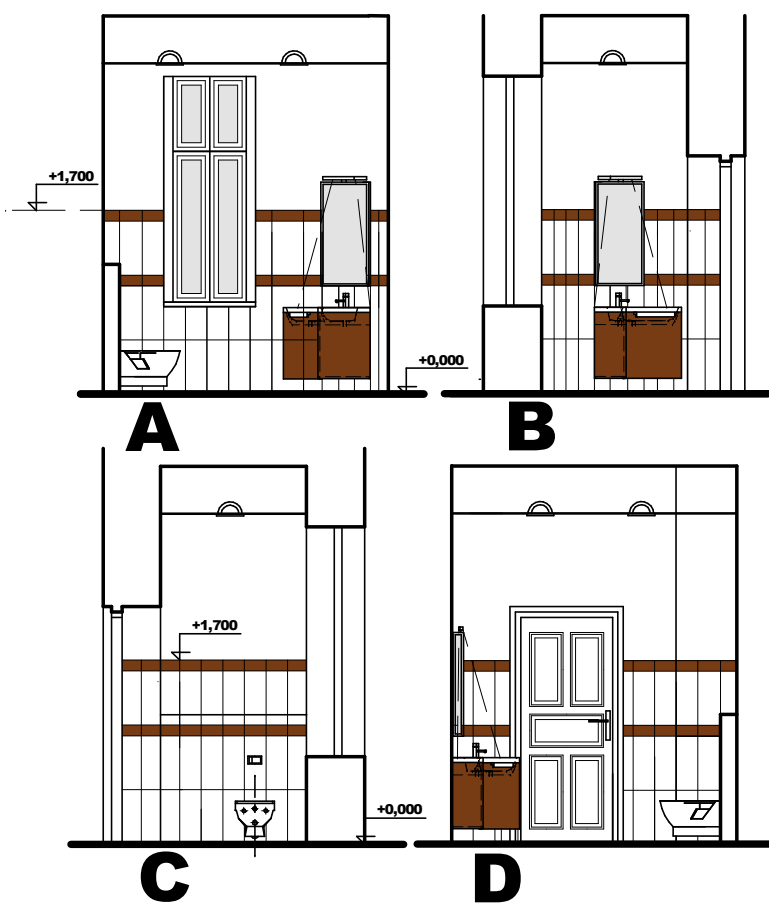
POZNÁMKA :

WC KABINA JE NAVRŽENA Z KERAMICKÉHO SETU CUBITO.
KROMĚ NÁBYTKOVÉHO UMYVADLA SE SPODNÍ SKŘÍŇKA PRO UMÍSTĚNÍ ELEKTR. OHŘÍVAČE
V BARVĚ TMAVOHNĚDÉ LAZURY WENGE JE KABINA DOVYBAVENA ZÁVĚSNÝM KLOZETEM.
ZÁVĚSNÉ ZAŘÍZOVACÍ PŘEDMĚTY BYLY UPŘEDNOSTNĚNY KVŮLI SNADNÉMU
ÚKLIDOVÉMU UDRŽOVÁNÍ KABINY I MODERNÍMU DETAILU A DESIGNU.
ODSTÍN TMAVÉ HNĚDÉ U NÁBYTKOVÉ SKŘÍŇKY BYL ZVOLEN Z DŮVODU JEDNOTNOSTI
S PLÁNOVANÝM SJEDNOCENÍM OSTATNÍCH DŘEVĚNÝCH PRVKŮ V INTERIÉRU RADNICE
- DVEŘNÍ KRÍDLA, OBLOŽKY.....
V KABINĚ MOŽNO PO PROJEDNÁNÍ S PAMÁTKÁŘI ŘEŠIT I SNÍŽENÍ PODHLEDU SÁDROKARTONOVOU
KONSTRUKCÍ S MOŽNOSTÍ ZABUDOVÁNÍ ZAPUŠTĚNÉHO OSVĚTLENÍ.

POD UMYVADLEM UMÍSTĚNA SKŘÍŇKA PRO UMÍSTĚNÍ MALÉHO BEZTLAKOVÉHO ZÁSOBNÍKU -
STIEBEL ELTRON - SNU 5 SLI VČETNĚ PÁKOVÉ BATERIE TYP MEW
ROZMĚR SKŘÍŇKY dle umyvadla, výška 680 mm, WENGE. VÝŠKA SKŘÍŇKY DLE OSEZENÍ ZÁSOBNÍKU
ZÁSOBNÍK OSAZEN S OHLEDEM NA UMÍSTĚNÍ VE SKŘÍŇCE POD UMYVADLEM.
UVNITŘ SKŘÍŇKY V PROSTORU, KDE NEBUDE UMÍSTĚN ZÁSOBNÍK, SKŘÍŇKA PŘEDĚLENA
VNITŘNÍ POLICÍ V POLOVINĚ VÝŠKY. PROSTOR VYUŽIT PRO ČISTIČÍ PROSTŘEDKY

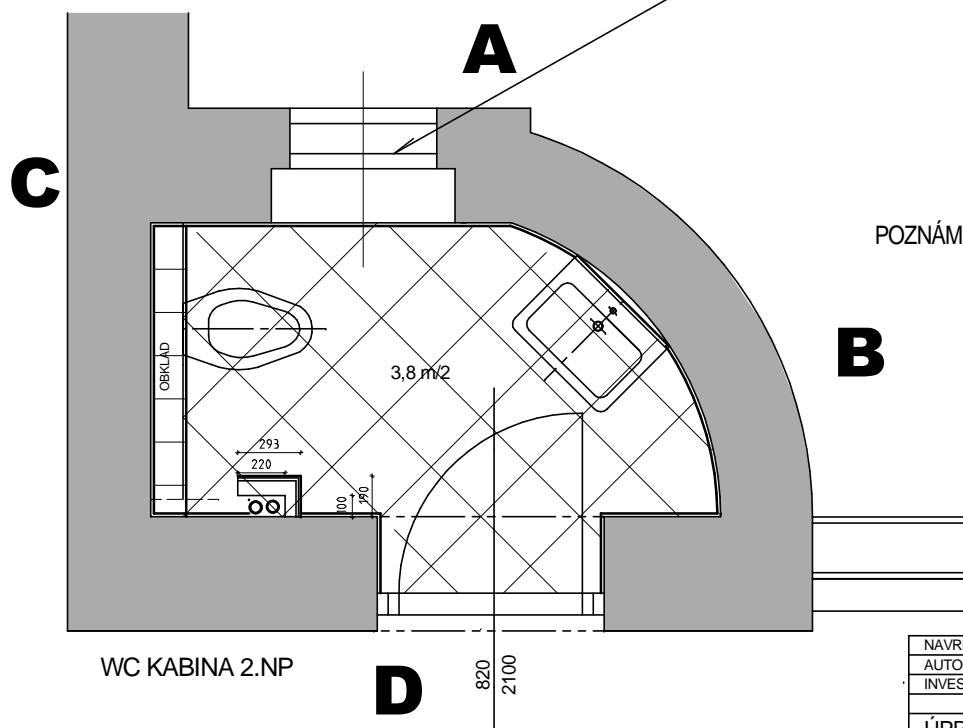
UMYVADLO BUDE TĚSNĚ ZABUDOVÁNO DO PRAC. DESKY SKŘÍŇKY
POD UMYVADLEM.

POHLEDY



PŮDORYS 1:20

DLAŽBA KLADENA NAKOSO KVŮLI ZKOSENÉMU
NEPRAVIDELNÉMU PŮDORYSU MÍSTNOSTI

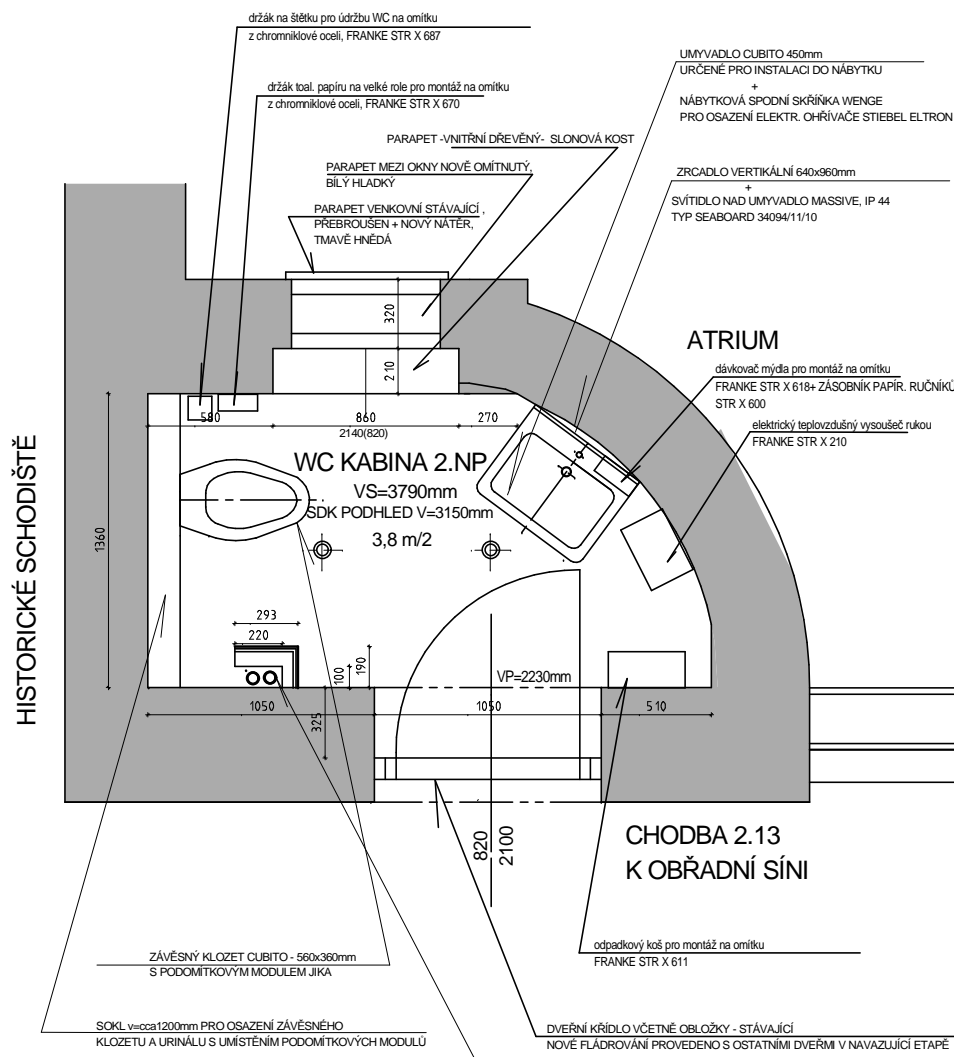


POZNÁMKA : - OBKLAD KERAMICKÝ GLAZOVANÝ - SELECTA BEIGE -200x500mm
LESK, VÝROBCE TILES
- SELECTA CUERO -200x500mm
LESK, VÝROBCE TILES, ŘEZÁN VE FORMÁTU 200x100mm
- DLAŽBA KERAMICKÁ - OMEGA MARRON - 330x330mm, MAT

veškeré rozměry prověřeny před výrobou a osazením na místě

NAVRHL	ING.ARCH. DANA JIROVSKÁ	Ing. arch. Dana Jirovská Na spravedlnosti 472 Kolín II Tel.: 321 721 940 606 555 585		
AUTORIZOVAL	ING.ARCH. DANA JIROVSKÁ			
INVESTOR	MĚSTO KOLÍN KARLOVO NÁMĚSTÍ 78, KOLÍN I, 280 00			
ÚPRAVY VNITŘNÍCH PROSTOR RADNICE MŮ KOLÍN KARLOVO NÁMĚSTÍ 78, KOLÍN I, 280 00			FORMÁT	5A4
ARCHITEKTONICKO - STAVEBNÍ ČÁST PŮDORYS - 2.NP - VÝSEK, WC KABINA 2.15			DATUM	02/2014
MĚŘÍTKO	1:20	Č.KOPIE	ARCH.ČÍSLO	AST-003

HISTORICKÉ SCHODIŠTĚ



VÝPIS HLAVNÍCH ZAŘÍZOVACÍCH PŘEDMĚTŮ

FRANKE DOPLŇKY WC KABINY

- DÁVKOVAČ MÝDLA FRANKE STR X 618
- ZÁSOBNÍK PAPIROVÝCH RUČNÍKŮ STR X 600
- KOŠ FRANKE NA HYGIEN. ODPADKY STR X 611, MONTÁŽ NA OMÍTKU, NEREZ
- WC SADA FRANKE DRŽÁK NA ŠTĚTKU STR X 687
- DRŽÁK TOALETNÍHO PAPIRU - VELKÉ ROLE, FRANKE STR X 670
- FRANKE VYSOUŠEČ RUKOU BEZDOTYKOVÝ STR X 210

- WC ZÁVĚSNÉ JIKA ODPAD VODOROVNÝ CUBITO 2042.2 000 S HLUBOKÝM SPLACH. BÍLÁ
- PŘEDSTĚNOVÉ SYSTÉMY MODUL PRO WC JIKA 9364.9 000 MODUL ZKR
- PŘEDSTĚNOVÉ SYSTÉMY OVLÁDACÍ DESKY JIKA CHROM. MATNĚ
- SEDÁTKO WC JIKA DURAPLASTOVÉ S KOV.PANTY MIO 9271.2 300 S ANTIBAKTER.ÚP.SLOW CLOSE BÍLÁ
- UMYVADLO KLASICKÉ JIKA S OTVOREM CUBITO 1142.2 000 104 - 450 mm BÍLÁ
- NÁBYTEK ZRCADLO JIKA CUBITO 4011.2 172 570, 640x960mm
- OHŘÍVAČ ELEKTRICKÝ ZÁSOBNÍKOVÝ STIEBEL ELTRON SNU 5SLI BEZTLAKOVÝ, -SI BÍLÝ VČETNĚ VÝTOKOVÉ PÁKOVÉ UMYVADLOVÉ BATERIE TYP MEW
- TOPIDLO STIEBEL ELTRON BEZPEČNOSTNÍ ARMATURA SVMT
- SANITA KARTUŠE PR.25mm MODICA 1116-06 BATERIE UMYVADLOVÁ BEZ VÝPUSTI SAPHO CHROM
- DLAŽBA KERAMICKÁ-OMEGAMARRON -330x330mm, MAT- 3,9m²
- OBKLAD KERAMICKÝ GLAZOVANÝ SELECTA BEIGE 200x500mm,LESK, VÝROBCE TILES - 12,6m²
- OBKLAD KERAMICKÝ GLAZOVANÝ SELECTA CUERO 200x500mm,LESK, VÝROBCE TILES - 2,8m²
- SVÍTIDLO PODHLEDOVÉ BODOVÉ- LAKE - MASSIVE - 2KS, 230V/50W, IP 23, CHROM, KOV
- SVÍTIDLO NAD UMYVADLO MASSIVE, IP 44, TYP SAEBOARD 34094/11/10

- ATYP - SKŘÍŇKA POD UMYVADLO WENGE PRO UMÍSTĚNÍ ZÁSOBNÍKU, 650š/480h/680v mm

STÁVAJÍCÍ ŠPALETOVÉ OKNO- VNITŘNÍ KRÍDLO CELKOVÁ REPASE - PŘEBROUŠENÍ, ZATMĚLENÍ,
NOVÝ NÁTĚR - SLONOVÁ KOST, DŮSLEDNĚ OČIŠTĚNÍ KOVOVÝCH PRVKŮ - KLÍČKY, PANTY OD BARVY
NA VÝSLEDNÝ KOVOVÝ PŮVODNÍ VZHLED, ZASKLENÍ - PÍSKOVANÉ SKLO
VENKOVNÍ KRÍDLO - NOVĚ VYROBENO JAKO PŘESNÁ KOPIE PŮVODNÍHO - ČLENĚNÍ, PROFILACE...
NÁTĚR KRÍDLA VNITŘNÍ - SLONOVÁ KOST, VENKOVNÍ - TMAVĚ HNĚDÁ DLE STÁV. OKEN V ATRIU
ZASKLENÍ ČIRÉ
U VŠECH MĚNĚNÝCH NEBO REPAŠOVANÝCH KRÍDEL PŮVODNÍ KLÍČKY POUŽITY ZE STRANY
VNITŘNÍCH KRÍDEL. NOVĚ DOPLNĚNÉ KOPIE KLÍČEK OSAZENY NA VENKOVNÍ KRÍDLA.

PŘED VÝROBU NOVÝCH KRÍDEL DLE PROFILACE STÁVAJÍCÍCH RÁMŮ - VZOREK RÁMU ODSOUHLASEN
NPŮ V PRAZE.

PŘED VÝROBU VEŠKERÉ ROZMĚRY OVĚŘIT NA STAVBĚ.

ODSTÍN NOVÉHO NÁTĚRU U VŠECH UPRAVOVANÝCH NEBO NOVĚ VYRÁBĚNÝCH OKEN - U VNĚJŠÍCH KRÍDEL A
RÁMU ZE STRANY EXTERIÉRU - RAL 8011, TMAVĚ HNĚDÁ, ZE STRANY INTERIÉRU A VNITŘNÍ KRÍDLA - SLONOVÁ KOST
OKENNÍ KRÍDLA DOPLNĚNA KLÍČKOU A OČEKEM NA ZAJIŠTĚNÍ POLOHY KRÍDLA PŘI OTEVŘENÍ.

PARAPET VENKOVNÍ - PŘEBROUŠEN A NOVĚ NATŘEN - TMAVĚ HNĚDÁ RAL 8011
PARAPET STŘEDNÍ MEZI KRÍDLY - OPRAVA STÁVAJÍCÍ OMÍTKY - PŘEŠTUKOVÁNÍ
PARAPET VNITŘNÍ - DŘEVĚNÝ - MASIV, SLONOVÁ KOST