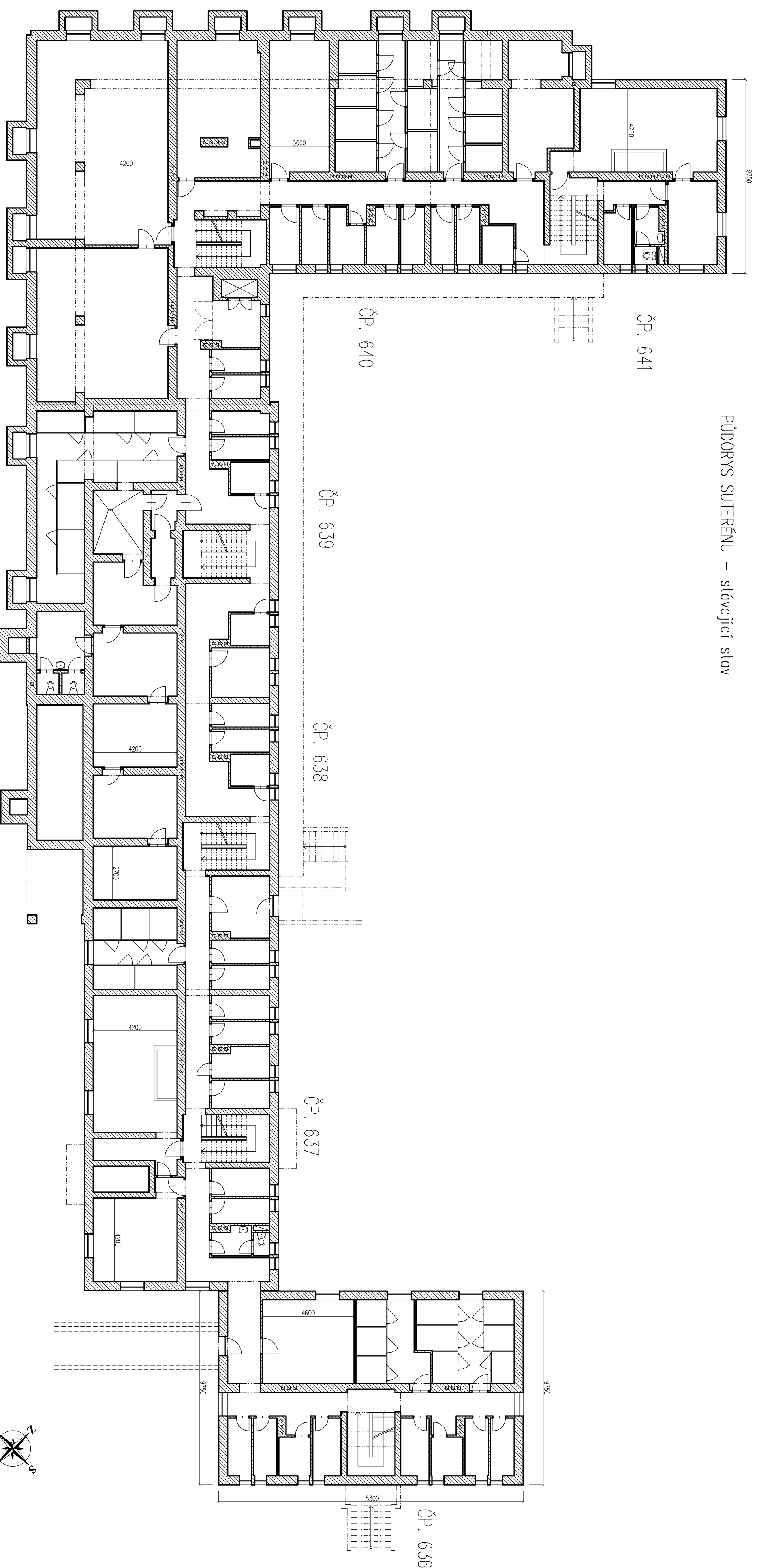


PŮDORYS SUTERÉNU – stávající stav



- POZNÁMKY:**
- STÁVAJÍCÍ ZDIVO ZDĚNÉ OHLELNĚ
 - STROPY BETONOVÉ
 - SVĚTLÁ VÝŠKA PROSTORU 2,80 m



PARÉ

AUTORIZOVAL	VYPRACOVAL	KRESLIL	ASIST. ING. KAREL VRÁTIV 891 01 KOLÍN, BENEŠOVA 69
ING. KAREL VRÁTIVÝ	ING. M. TRPIŠOVSKÝ	ING. M. TRPIŠOVSKÝ	
INVESTOR :	Město Kolín, Karlovo náměstí 78, Kolín I		
AKCE, MÍSTO	STAVEBNÍ ÚPRAVY STÁVAJÍCÍHO OBJEKTU – ROZDĚLENÍ SKLEPNÍCH KÓJÍ KOLÍN, ul. Benešova čp. 636–641		
DATAUM:	KVĚTEN 2013		
ČÍSLO ZAK.	1408.0513		
STUPĚŇ PD	PRO STAVEBNÍ ŘÍZENÍ		
MĚŘÍTKO	1:150	ČÍSLO VÝKRESU	S-03