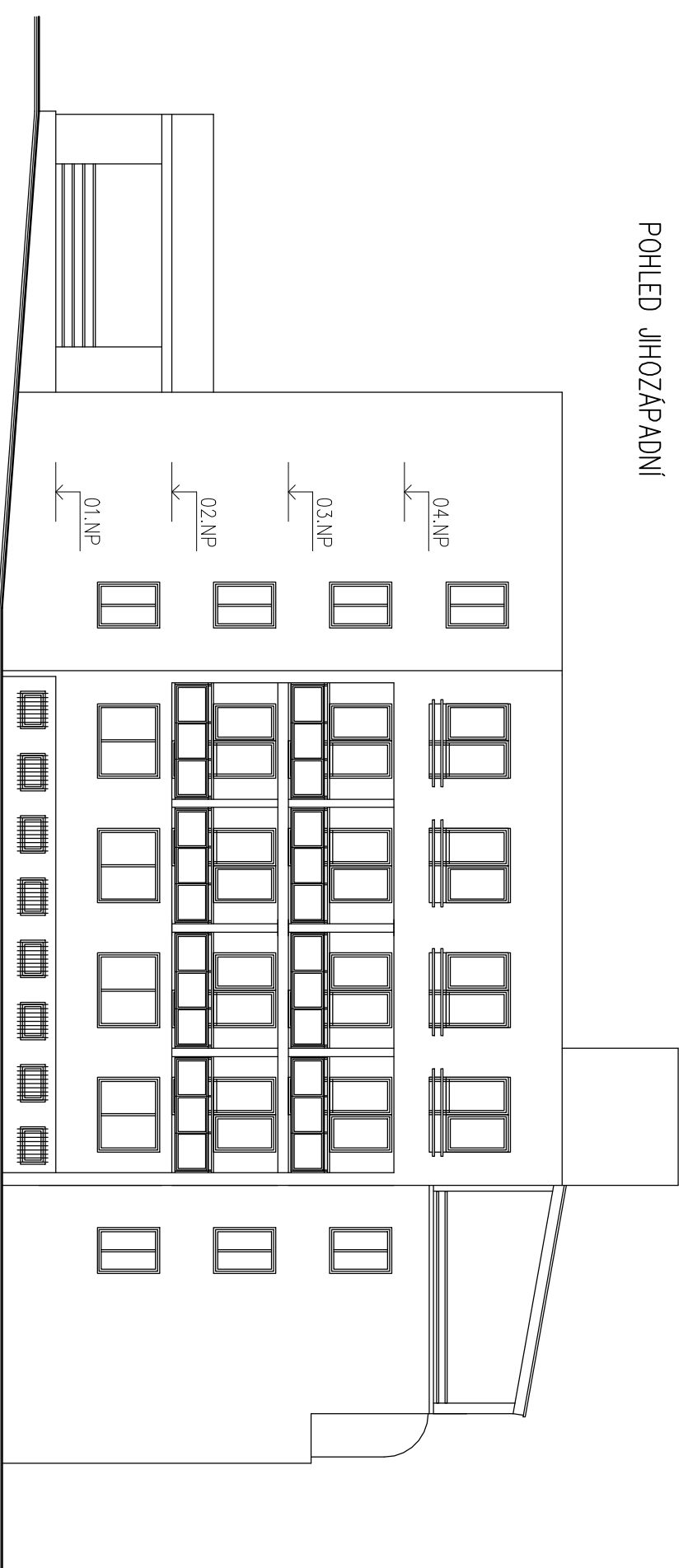
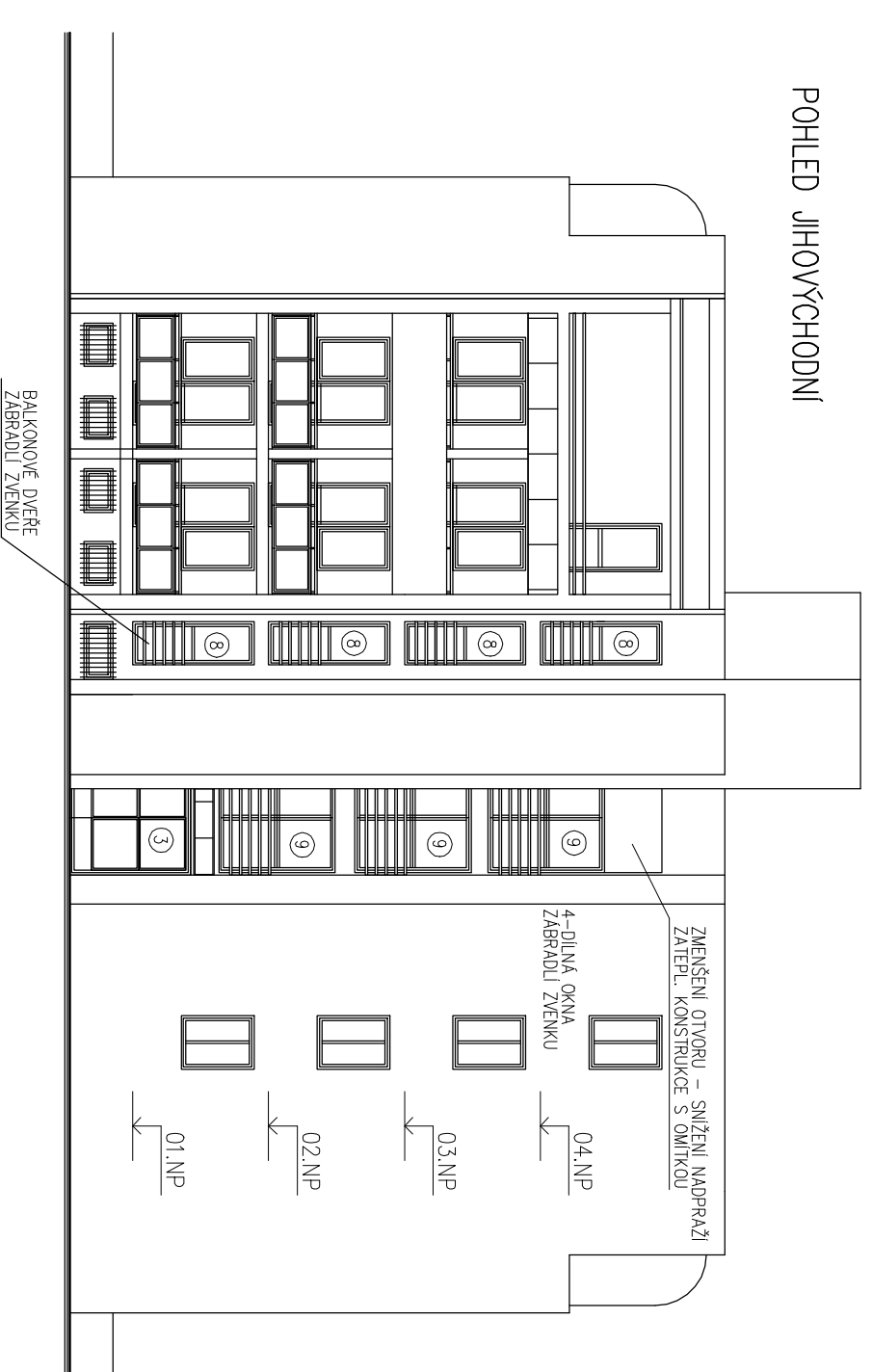


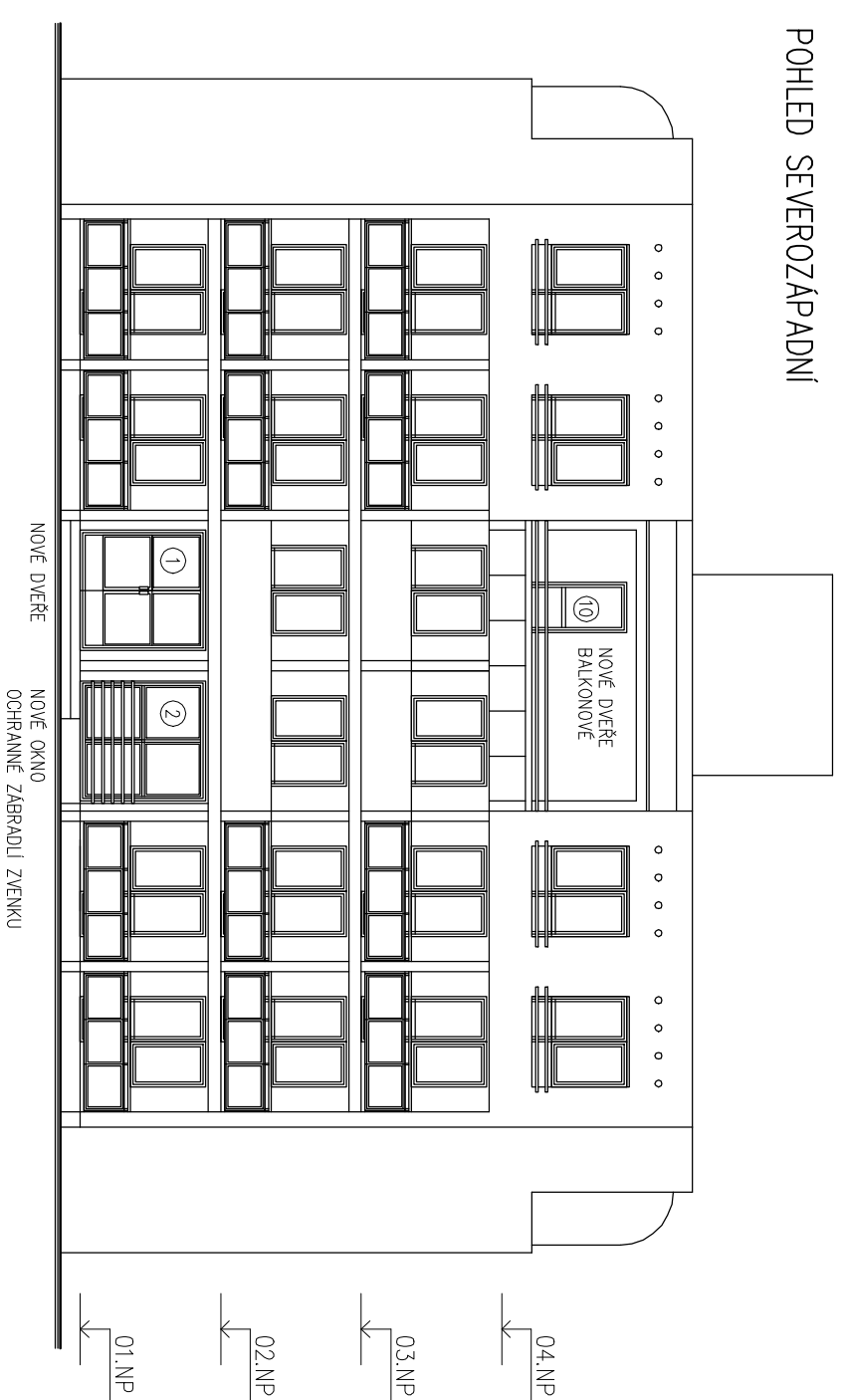
POHLED JIHOZAPADNÍ



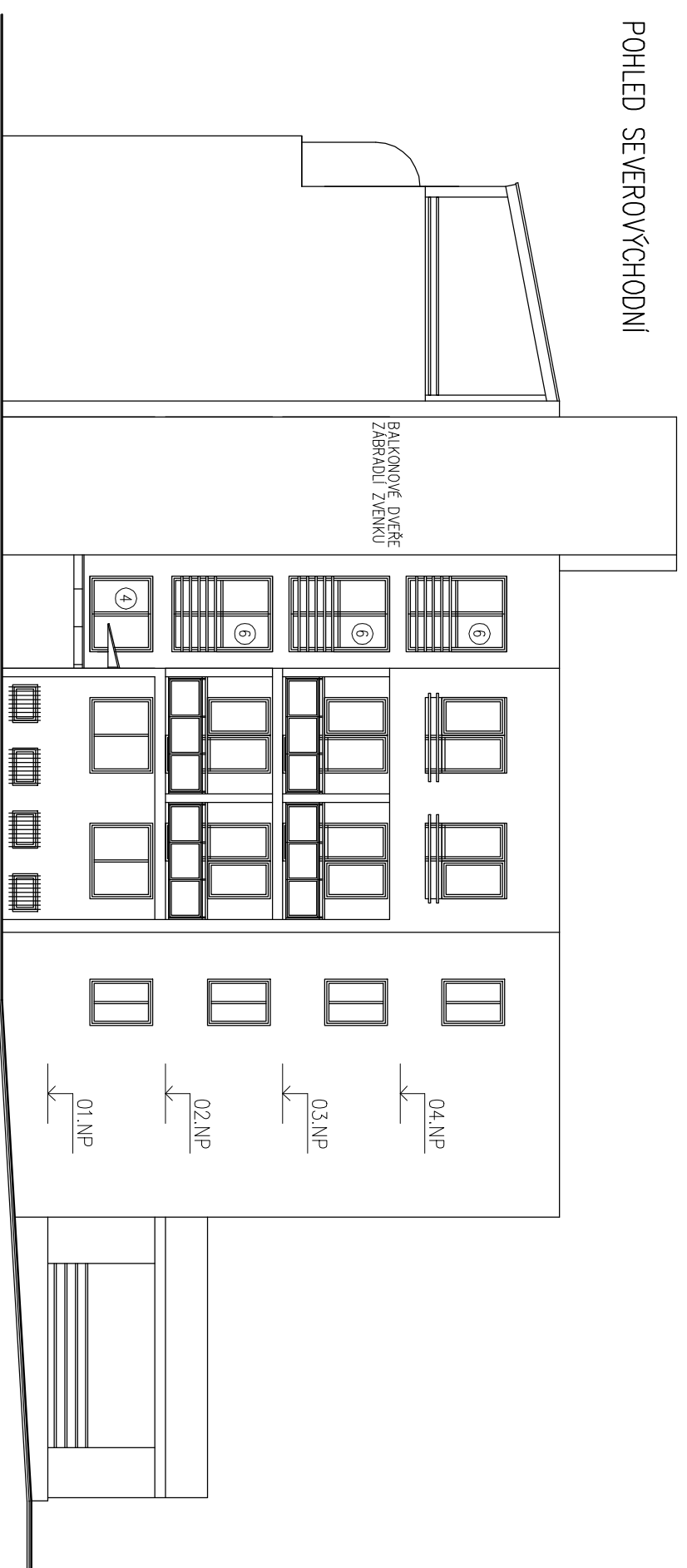
POHLED JIHOVÝCHODNÍ



POHLED SEVEROZAPADNÍ



POHLED SEVEROVÝCHODNÍ



POZNÁMKY:

- VYŘEŠENÍ OKEN A VSTUPNÍCH DVĚŘÍ V CHODBÁCH A U SCHODIŠTĚ
- NOVÉ VYPLNĚNÍ OTVORŮ PLASTOVÉ S IZOLAČNÍM DVOJSKLEM, BARVA BÍLÁ
- OCELOVÉ ZABRÁDÍ Z JAKOLÍ PROFILU ZVENKU MEZI OSTEINĚM OKEN
- U NOVÝCH OKEN NOVÉ VENKOVNÍ PARAPĚTY POZINK S NÁTĚREM

PARÉ

AUTORIZOVAL	VYPRACOVAL	KRESLIL	ASIST. ING. KAREL VRÁTINŠ RPO 00 KOLÍN, Radešova 60
ING. KAREL VRÁTINŠ	ING. M. TRPŠŤOVSKÝ	ING. M. TRPŠŤOVSKÝ	
INVESTOR :	MĚSTO KOLÍN, KARLOVO NÁMĚSTÍ 78, KOLÍN		
AKCE, MÍSTO	SRPEN 2013		
VYŘEŠENÍ ČÁSTI OKEN A VSTUPNÍCH DVĚŘÍ	ČÍSLO ZAK.	1421.0813	
- MĚSTSKÝ PENZION PRO DUCHODCE	STUPĚNĚNÍ PRÁCE	UDRŽOVACÍ PRÁCE	
SLOVENSKÁ ČP. 984, KOLÍN 2	MĚŘÍTKO	ČÍSLO VYKRESU	
OBSAH	POHLEDY - NOVÝ STAV	1:150	S-03