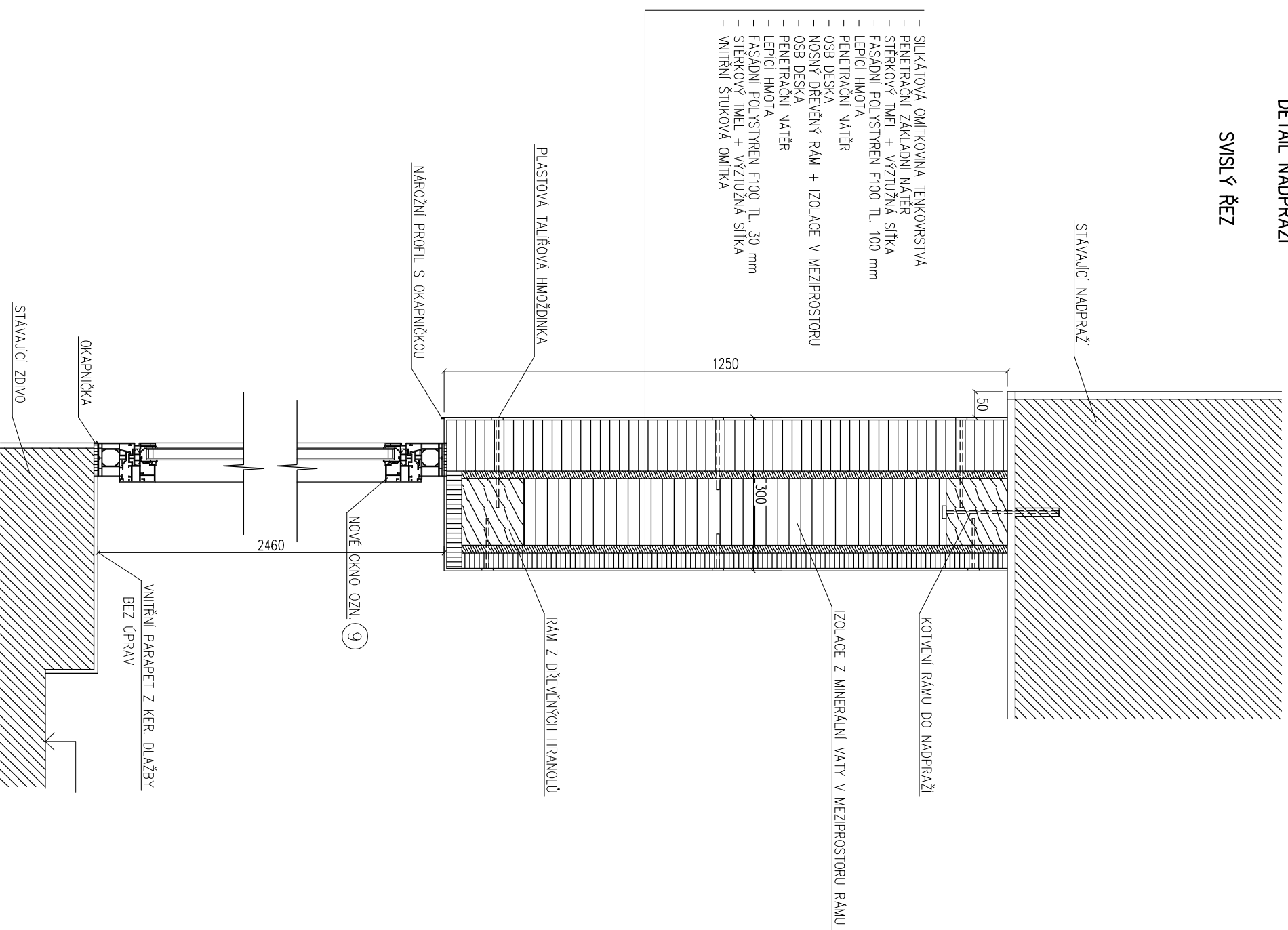


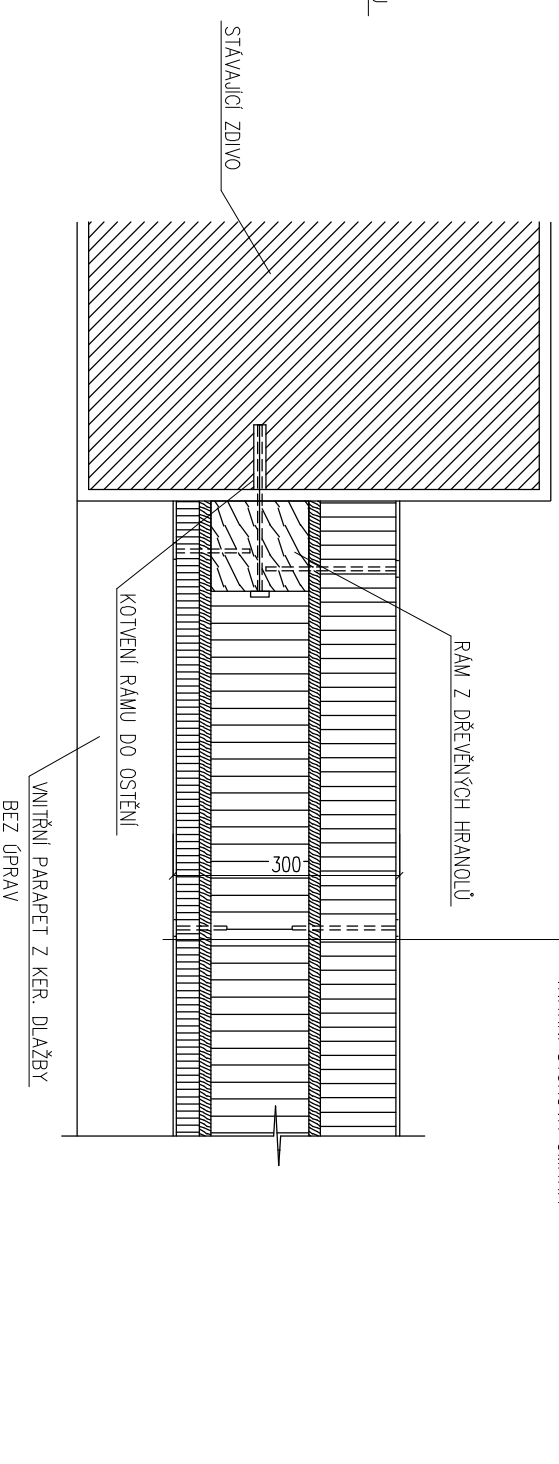
HORNÍ OKNO NA SCHODIŠTI
DETAIL NADPRAŽI

SVISLÝ ŘEZ



HORNÍ OKNO NA SCHODIŠTI
DETAIL NADPRAŽI

PŮDORYS



POZNÁMKY:

- SNIŽENÍ NADPRAŽÍ STAVAJÍCÍHO HORNÍHO OKNA NA SCHODIŠTI O VRCHNÍ OKENNÍ PÁS
- NOVÁ OKNA NA SCHODIŠTI BUDOU PO ÚPRAVĚ NADPRAŽÍ STĚNNÝCH ROZMĚRŮ!
- NOSNÁ KONSTRUKCE Z DŘEVĚNÝCH TRAMŮ, KOTVENÍ DO OSTĚNÍ I NADPRAŽÍ
- OBOUSTRANNĚ ZAKLOPENÍ RAMU OSB DESKAMI
- V MEZIPROSTORU RAMU IZOLACE Z MINERÁLNÍ VATY
- NA OSB DESKY PROVEDEN ZATEPLOVACÍ SYSTÉM Z FASÁDNÍHO POLYSTYRENU
- VĚČŠÍ FINÁLNÍ POUVRH – TENKOVOSTVA PROBARVENÁ OMITKA
- DODRŽET TECHNOLOGICKÉ POSTUPY PŘEDEPSANÉ VÝROBCEM SYSTÉMU!

AUTORIZOVAL		VYPRACOVAL	KRESLIL	ASIST	ING. Karel VRÁTNÝ
ING. KAREL VRÁTNÝ		ING. M. TRPIŠOVSKÝ	ING. M. TRPIŠOVSKÝ	280 00 KOLÍN, Rubesova	50
INVESTOR :		MĚSTO KOLÍN, KARLOVO NÁMĚSTÍ 78, KOLÍN			
AKCE, MÍSTO		VYMĚNA ČÁSTI OKEN A VSTUPNÍCH DVEŘÍ – MĚSTSKÝ PENZION PRO DŮCHODCE SLOVENSKÁ čp. 984, KOLÍN 2			
OBSAH		NADPRAŽÍ HORNÍHO OKNA NA SCHODIŠTI – DETAIL		MĚŘÍTKO	1:10
				ČÍSLO VÝKRESU	S-07
DATUM:		SRPEN 2013			
ČÍSLO ZAK.		1421.0813			
STUPEŇ PD		UDRŽOVACÍ PRÁCE			
		ASIST			

PARE.