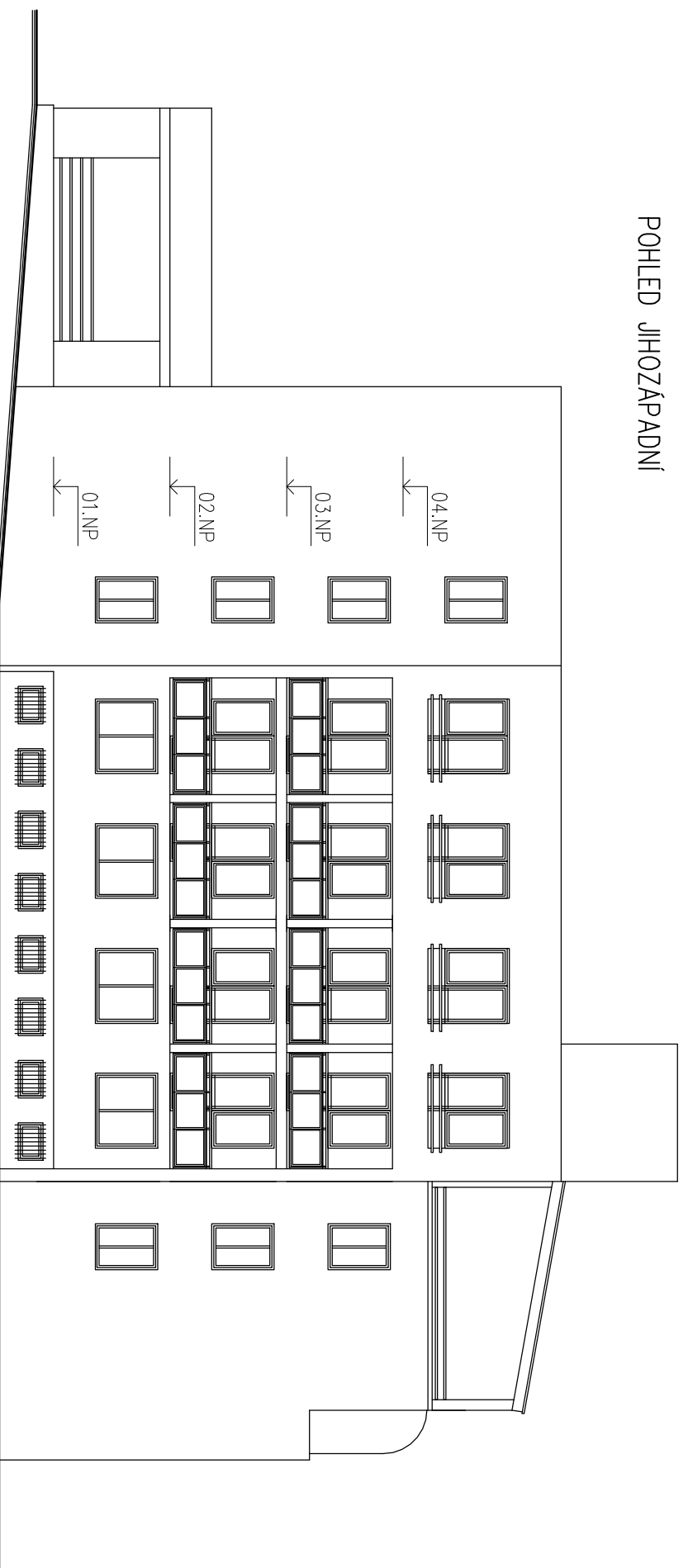
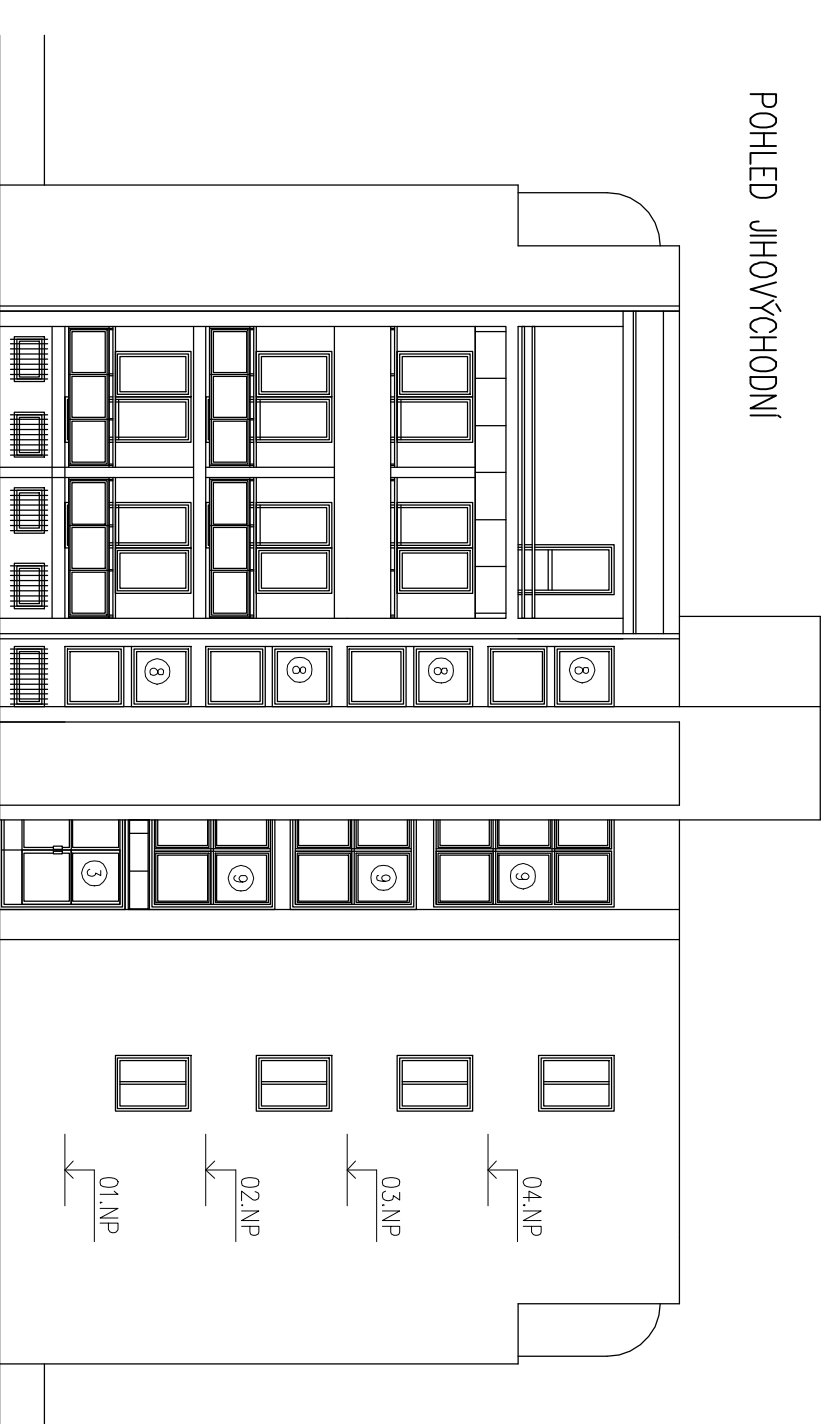


# STÁVAJÍCÍ STAV

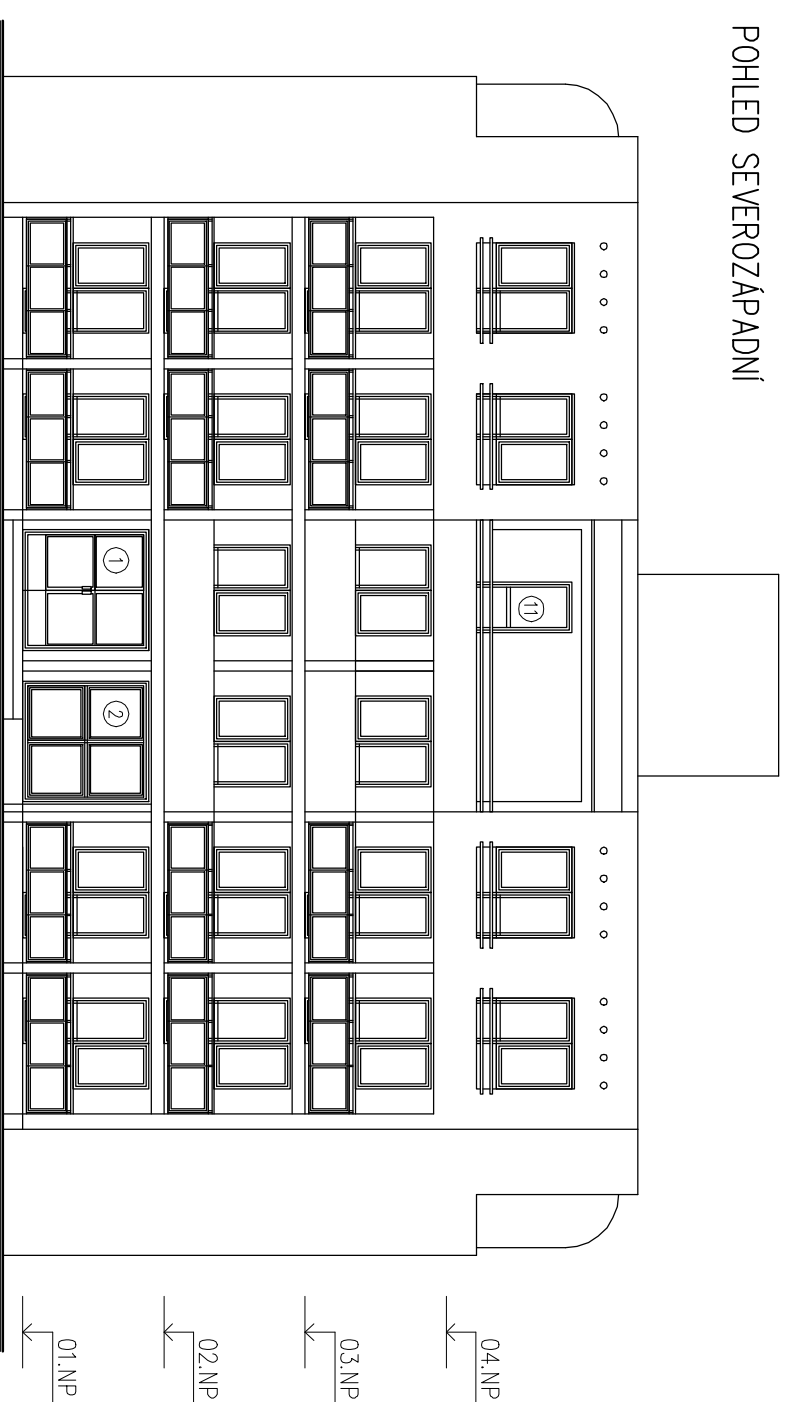
POHLED JIHOZAPADNÍ



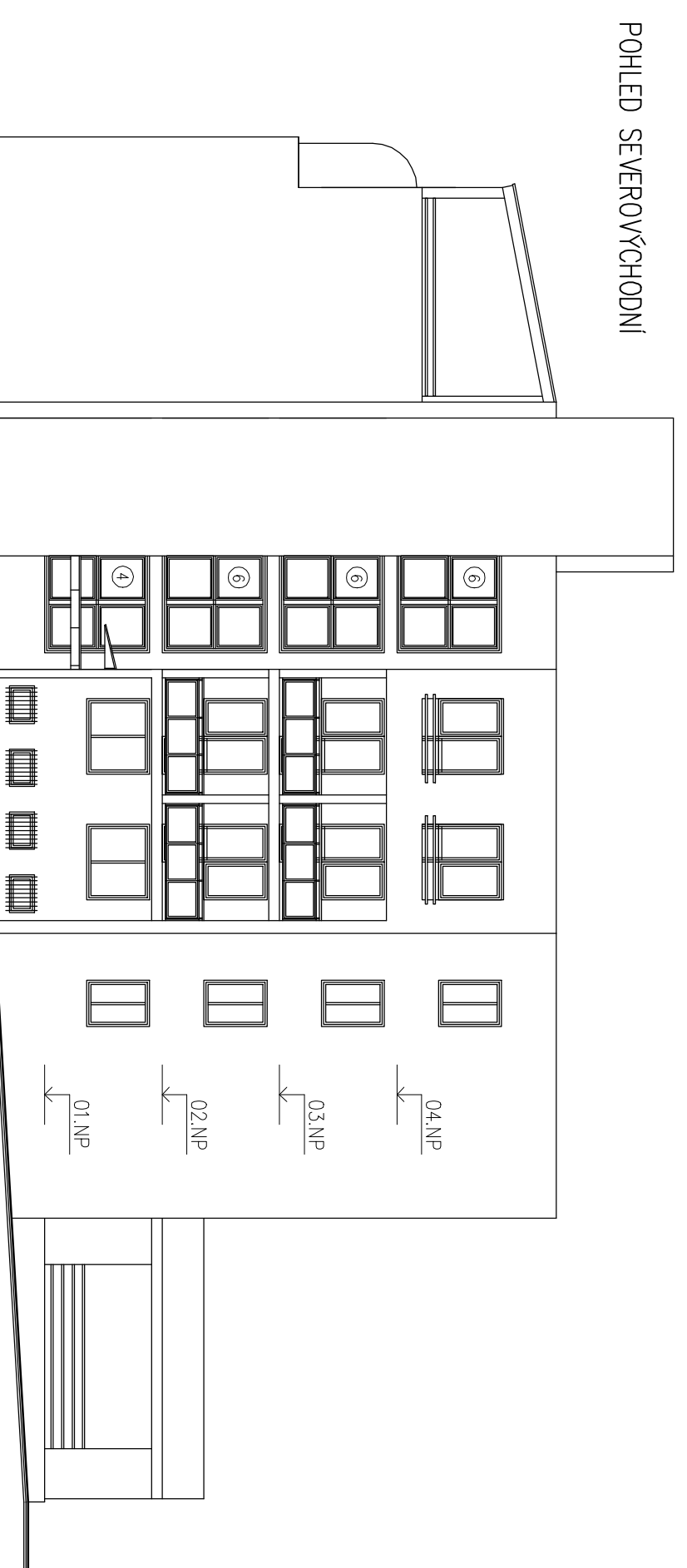
POHLED JIHOVÝCHODNÍ



POHLED SEVEROZAPADNÍ



POHLED SEVEROVÝCHODNÍ



- POZNÁMKY:**
- OKNA A DVEŘE V CHODBÁCH A U SCHODIŠTĚ KOVOVÁ A DŘEVĚNÁ
  - OSTATNÍ OKNA NOVODOBÁ PLASTOVÁ S IZOLAČNÍM DVOUSKLEM
  - STÁVAJÍCÍ VENKOVNÍ PARAPETY POZINK

PARÉ. . . . .

AUTORIZOVAL	VYPRACOVAL	KRESLIL	ASIST	ING. Karel VRÁTNÝ
ING. KAREL VRÁTNÝ	ING. M. TRPŠOVSKÝ	ING. M. TRPŠOVSKÝ	280 00 KOLÍN, Ruketova 60	
INVESTOR :			<b>ASIST</b>	
MĚSTO KOLÍN, KARLOVO NÁMĚSTÍ 78, KOLÍN				
AKCE, MÍSTO	DATUM:		SRPEN 2013	
<b>VÝMĚNA ČÁSTI OKEN A VSTUPNÍCH DVEŘÍ</b>	ČÍSLO ZAK.		1421.0813	
<b>- MĚSTSKÝ PENZION PRO DŮCHODCE</b>	STUPĚN PD		URČOVACÍ PRÁCE	
SLOVENSKÁ ČP. 984, KOLÍN 2	MĚŘÍTKO		ČÍSLO VÝKRESU	
OBSAH	POHLEDY - stávající stav	1:150	S-06	