



MĚSTO KOLÍN



## KATALOG POSKYTOVATELŮ SOCIÁLNÍCH A NÁVAZNÝCH SLUŽEB PRO SPÁDOVÉ ÚZEMÍ MĚSTA KOLÍNA

Autoři: realizační tým projektu „Komunitní plán rozvoje sociálních služeb města Kolína na období 2015-2019“, č. CZ.1.04/3.1.03/97.00057.

Údaje jsou zpracovány na základě informací od jednotlivých poskytovatelů a z jejich webových stránek.

Grafický návrh a úprava: Zdeněk Rusek  
Jazyková korektura: Markéta Lakosilová, Zdeněk Rusek  
Tisk: C-COPY Centrum Praha, s.r.o.

# 2014

Vážený občane, do rukou se Vám dostává nový informační materiál, shrnující údaje o dostupných formách pomoci v sociální oblasti. Při sestavování katalogu jsme se snažili nejen o zmapování sociálních, ale i navazujících služeb. Katalog je určen široké veřejnosti k orientaci v nabídce služeb občanům města Kolína a spádových obcí. V první části jsou uveřejněny krizové linky a služby rozdělené do kategorií, vztahující se ke konkrétním životním situacím. Dále pokračují informace o úřadech pohybujících se v sociální oblasti. Barevně jsou rozlišeny služby pro seniory, služby pro osoby se zdravotním postižením, pro rodiny s dětmi a pro osoby ohrožené sociálním vyloučením, které jsou následně seřazeny abecedně. Na konci katalogu jsme zařadili kontakty na psychology a psychiatry a seznam kontaktů obcí správního obvodu města Kolína jako obce s pověřeným obecním úřadem a jako obce s rozšířenou působností.

Upřímně si přeji, aby Vám tento sborník pomohl v lepší orientaci v oblasti sociálních a navazujících služeb, pomohl Vám najít potřebné informace a usnadnil Vám zvládnout konkrétní životní situaci.

Mgr. Tomáš Růžička  
I. místostarosta města

Katalog vznikl v rámci projektu: „Komunitní plán rozvoje sociálních služeb města Kolína na období 2015-2019“, reg.č. CZ.1.04/3.1.03/97.00057, který je financován z prostředků Evropského sociálního fondu prostřednictvím Operačního programu Lidské zdroje a zaměstnanost a státního rozpočtu ČR.

V elektronické podobě je katalog k dispozici na webových stránkách Městského úřadu Kolín: [www.mukolin.cz](http://www.mukolin.cz) - Občan - Sociální služby - Komunitní plánování.

Tento dokument vnímáme jako otevřený a uvítáme Vaše připomínky i náměty k doplnění. Katalog v tištěné podobě lze objednat na telefonu 321 748 170 u koordinátorky plánování sociálních služeb.

Mgr. Ivan Černovský  
vedoucí Odboru sociálních věcí a zdravotnictví MěÚ Kolín  
321 748 310  
[ivan.cernovsky@mukolin.cz](mailto:ivan.cernovsky@mukolin.cz)

Bc. Marcela Rusková  
koordinátorka komunitního plánování sociálních služeb  
321 748 170, 722 498 799  
[marcela.ruskova@mukolin.cz](mailto:marcela.ruskova@mukolin.cz)

Městský úřad Kolín, Odbor sociálních věcí a zdravotnictví  
Karlovo náměstí 45, 280 12 Kolín I

|                        |  |      |
|------------------------|--|------|
| ■ <b>D ležitá ísla</b> | - Tís ové volání:                      | 112  |
|                        | - Hasi í:                              | 150  |
|                        | - Záchranná služba:                    | 155  |
|                        | - Policie:                             | 158  |
|                        | - Informace o telefonních íslech ( R): | 1180 |

|                        |   |             |
|------------------------|---|-------------|
| ■ <b>Krizové linky</b> | <b>bezplatné</b>                          |             |
|                        | - Linka bezpe í pro d ti a mládež:        | 116 111     |
|                        | 24 hodin denn                             |             |
|                        | - Senior linka:                           | 800 157 157 |
|                        | 24 hodin denn                             |             |
|                        | - Vzkaz dom (dít na út ku), pevná linka:  | 800 111 113 |
|                        | mobil (dle tafir jednotlivých operátor ): | 724 727 777 |
|                        | 8:00 – 22:00                              |             |
|                        | - Nádorová telefonní linka:               | 800 222 322 |
|                        | pond lí–pátek, 8:00 – 15:00               |             |
|                        | - Národní linka pomoci AIDS:              | 800 144 144 |
|                        | pond lí– tvrtek, 13:00 – 18:00,           |             |
|                        | pátek, 13:00 – 16:00                      |             |

|                        |  |             |
|------------------------|--|-------------|
| ■ <b>Krizové linky</b> | <b>hrazené</b>   |             |
|                        | - Nonstop linka d v ry krizového centra RIAPS                                |             |
|                        | 8:00 – 16:00:  | 222 586 768 |
|                        | 16:00 – 8:00:  | 222 582 151 |
|                        | - SOS a INFO linka prevence obchodu s lidmi                                  |             |
|                        | LA STRADA  |             |
|                        | pond lí 10:00 c 16:00, esky a rusky:   | 222 717 171 |
|                        | úterý 10:00 – 16:00, esky a anglicky:  | 222 717 171 |
|                        | tvrtek 10:00 – 16:00, esky:  | 222 717 171 |
|                        | st eda 12:00 – 20:00, esky, rusky,   |             |
|                        | rumunsky bezplatn :  | 800 077 777 |
|                        | e-mail: <a href="mailto:pomoc@strada.cz">pomoc@strada.cz</a> , mimo provozní |             |
|                        | hodiny SOS a INFO linky je k dispozici                                       |             |
|                        | záznamník  |             |
|                        | - Poradenská linka DROP-IN:  | 222 221 431 |
|                        | mimo pracovní dobu je na záznamníku íslo                                     |             |
|                        | na mobil n kterého z pracovník Nízkopra-                                     |             |
|                        | hového st ediska   |             |
|                        | - ROSA – informa ní a poradenské centrum                                     |             |
|                        | pro ženy – ob ti domácího násilí – na pevné                                  |             |
|                        | lince:   | 241 432 466 |
|                        | pond lí, úterý: 9:00 – 18:00   |             |
|                        | st eda, tvrtek: 9:00 – 16:00   |             |
|                        | pátek: 9:00 – 14:00  |             |

- SOS linka: 602 246 102  
(pondělí–pátek: 9 – 18 hodin)  
přímé internetové poradenství na e-mailové adrese:  
poradna@rosa-os.cz, *bezplatná služba, za hovor je účtována cena dle běžného tarifu volajícího*
- Bílý kruh bezpečí  
pomoc obětem trestných činů (nonstop): 257 317 110  
pomoc obětem domácího násilí (nonstop): 251 511 313
- Dona – linka pomoci obětem domácího násilí: 251 511 313  
*nonstop*
- Gay linka – linka duševní tísně (nonstop): 476 701 444  
*za hovor je účtována cena dle běžného tarifu volajícího*
- Gay linka pomoci: 222 514 040
- Rodičovská linka: 860 111 234  
O2: 1,6 Kč /min. T-mobile: 4,80 Kč /min. Vodafone: 5,59 Kč /min.  
O2 operátor: 606 021 021  
*pondělí–čtvrtek: 13:00 – 19:00*  
*pátek: 9:00 – 15:00*  
e-mail: pomoc@rodicovskalinka.cz  
*nonstop s odpovědí do 1 pracovních dnů*
- Dítětské krizové centrum Praha: 241 484 149  
e-mail: problem@ditekrize.cz  
web: <http://www.ditekrize.cz/linka-duvery>
- Seznam krizových linek:  
[www.odchazim.cz/seznam-krizovych-linek](http://www.odchazim.cz/seznam-krizovych-linek)  
[www.zachranny-kruh.cz/pro-verejnost/pomoc-v-krizi/linky-pomoci.html](http://www.zachranny-kruh.cz/pro-verejnost/pomoc-v-krizi/linky-pomoci.html)
- Remedium – antidiskriminační linka:  
[www.remidium.cz/vzdelavaci-programy/adresar-krizovych-sluzeb/detail\\_pobocky.php?p=81](http://www.remidium.cz/vzdelavaci-programy/adresar-krizovych-sluzeb/detail_pobocky.php?p=81)
- Drogová informační linka:  
[www.drogy-info.cz](http://www.drogy-info.cz)
- Česká asociace pracovníků linků dvanácti: [www.capld.cz](http://www.capld.cz)

#### ■ Internetové linky pomoci

- Oblastní nemocnice Kolín, a.s., nemocnice Středoevropského kraje  
Žižkova 146, Kolín III  
ID datové schránky: t4pff8b  
web: [www.nemocnicekolin.cz](http://www.nemocnicekolin.cz)  
infocentrum (nonstop) 321 756 111  
fax (umístěný na editelství) 321 721 602  
záchranná služba 155  
zubní pohotovost 321 756 668  
sobota–neděle: 8:00 – 13:00
- Poliklinika Kolín – sdružená ambulantní zařízení praktických lékařů  
Smetanova 764, Kolín IV, 280 02 321 752 511

|   |    |
|---|----|
| ■ <b>Úvod</b>   |    |
| ■ <b>D ležité kontakty</b>  | 1  |
| ■ <b>Seznam témat</b>   | 7  |
| ■ <b>Sociální ú ady</b>   | 15 |
| - Odbor sociálních v cí a zdravotnictví M Ú Kolín                   | 16 |
| - Okresní správa sociálního zabezpečení Kolín                       | 18 |
| - St edisko Proba ní a media ní služby Kolín                        | 20 |
| - Ú ad práce R – kontaktní pracovišt v Kolín                        | 21 |
| ■ <b>Senio i</b>  | 25 |
| - Centrum pro seniory Kolín, o.s.                                   | 26 |
| - Domáci zdravotní pé e, Jana Píchová                               | 28 |
| - Domáci zdravotní pé e, Marie Altmannová                           | 29 |
| - Domov pro seniory u Pražské brány, Kou im                         | 30 |
| - Domy s pe ovatelskou službou m sta Kolína                         | 31 |
| - Farní charita Kolín, Dobrovolnické centrum sv. Bartolom je        | 32 |
| - G-HELP – D m sociálních služeb                                    | 33 |
| - Kluby d chodc m sta Kolína  | 34 |
| - M stská pe ovatelská služba Kolín                                 | 35 |
| - M stský domov d chodc   | 36 |
| - M stský penzion pro d chodce                                      | 37 |
| - Oblastní nemocnice Kolín, a.s.                                    | 38 |
| - Pe ovatelská služba Cerhenice                                     | 39 |
| - Pe ovatelská služba Chotutice                                     | 40 |
| - Pe ovatelská služba Kou im  | 41 |
| - Pe ovatelská služba Pe ky   | 42 |
| - Pe ovatelská služba Pla any                                       | 43 |
| - Pe ovatelská služba Radim   | 44 |
| - Pe ovatelská služba Týnec nad Labem                               | 45 |
| - Pe ovatelská služba Zásmyky                                       | 46 |
| - Pragom CS, spol. s r.o.   | 46 |
| - Spirála pomoci, o.p.s.  | 47 |
| - Život 90 Zru nad Sázavou  | 48 |
| ■ <b>Osoby se zdravotním postižením</b>                             | 49 |
| - Centrum pro zdravotn postižené a seniory St edo es. kraje, o.p.s. | 50 |
| - eský ervený k íž, oblastní spolek Kolín                           | 52 |
| - Diakonie eskobratrské církve evangelické                          | 53 |
| - Domov Buda – poskytovatel sociálních služeb                       | 56 |
| - Domov na Hrádku, poskytovatel sociálních služeb                   | 57 |
| - Domov Svojšice  | 61 |
| - Fokus Mladá Boleslav – st edisko Kolín                            | 62 |

|   |     |
|---|-----|
| - Mela, o.p.s., poskytovatel sociálních služeb  | 65  |
| - Národní institut pro integraci osob s omezenou schopností pohybu a orientace R, o.p.s.                            | 69  |
| - Oblastní charita Kutná Hora   | 70  |
| - PB HELP ASISTENT  | 72  |
| - ProMedicus – Home Care Services (domáci zdravotní pé e)   | 73  |
| - RYTMUS Benešov, o.p.s. – pracovišt Kutná Hora   | 74  |
| - Sjednocená organizace nevidomých a slabozrakých R, o.s. (SONS), místní organizace Kolín                           | 76  |
| - Svaz diabetik – územní organizace   | 77  |
| - Svaz postižených civiliza ními chorobami, z.s., místní org. Kolín   | 78  |
| - Svaz t lesn postižených v R, o.s. okresní organizace Kolín  | 79  |
| - Tyfloservis, o.p.s.   | 80  |
| - Šela, o.s.  | 81  |
| - VIDA centrum Kolín  | 82  |
| - VOLNO, o.s. pro pomoc rodinám d tí s postižením   | 83  |
| - Základní škola, Mate ská škola a Praktická škola Kolín, p.o.  | 86  |
| ■ <b>Rodina, d ti, mládež</b>   | 87  |
| - Centrum psychologicko-sociálního poradenství St edo . kraje   | 88  |
| - D tské centrum Kolín, p ísp vková organizace  | 89  |
| - D m d tí a mládeže Kolín, otev ený klub CÉ KO   | 90  |
| - Jesle Andílek, s.r.o.   | 91  |
| - Krokodýl mate ské centrum, o.s.   | 92  |
| - M stské jesle   | 93  |
| - Mládež církve bratrské  | 94  |
| - Pedagogicko-psychologická poradna S edo eského kraje  | 95  |
| - PICCOLINO d tský klub   | 96  |
| - Prostor plus, o.p.s. – Nízkoprah. za ízení pro d ti a mládež Kolárka  | 97  |
| - Prostor plus, o.p.s. – Programy primární prevence   | 98  |
| - Prostor plus, o.p.s. – Sociální programy  | 99  |
| - Rodina v Kolín , o.s. – Rodinné centrum Hv zdi ka   | 100 |
| - St edisko výchovné pé e – D tský domov se školou Býchory  | 101 |
| ■ <b>Osoby ohrožené sociálním vylou ením</b>  | 103 |
| - Barry a spol., o.s. – D m na p l cesty „Barry“  | 104 |
| - Centrum pro integraci cizinc , o. p. s. – pobo ka Kolín   | 105 |
| - Farní charita Kolín – charitní šatník   | 106 |
| - Oblastní charita Kutná Hora – nízkoprahové denní centrum pro osoby bez p íst eší a noclehárna pro lidi bez domova | 107 |
| - Povídej, ob anské sdružení – Centrum krizové intervence   | 108 |

|   |     |
|---|-----|
| - Prostor plus, o.p.s. – Kontaktní centrum                                      | 109 |
| - Prostor plus, o.p.s. – Sociální programy - odborné sociální poradenství       | 111 |
| - Protialkoholní záchytná stanice   | 112 |
| - Psychiatrická AT ambulance Kolín, Magdaléna, o.p.s.                           | 113 |
| - Respondeo, o.s. (dříve Obanská poradna Nymburk, o.s.)                         | 114 |
| - Ubytovna pro osoby bez přístřeší  | 116 |
| <b>Psychologové a psychiatři</b>  | 117 |
| - Ambulance klinické psychologie, akreditovaná laboratorní dopravní psychologie | 118 |
| - Centrum psychiatrické péče, s.r.o.  | 119 |
| - Klinický psycholog, Mgr. Sýkora Radek   | 120 |
| - Meritum, spol. s.r.o., – bilanční diagnostika                                 | 120 |
| - Posudky z oboru dětské psychologie – PhDr. Tesař Vladimír                     | 121 |
| - Psychiatrická ambulance, MUDr. Brock Robert                                   | 121 |
| - Psychiatrická ambulance, MUDr. Businská Jana                                  | 122 |
| - Psychologické poradenství, Mgr. Uhlířská Rita                                 | 122 |
| - Psychotherapie, Mgr. Galusová Veronika  | 123 |
| <b>Seznam obcí spádového území ORP Kolín</b>                                    | 125 |

**S** Sociální služby jsou definovány zákonem č. 108/2006 Sb., o sociálních službách, ve kterém jsou zároveň upraveny podmínky poskytování pomoci a podpory fyzickým osobám v nepříznivé sociální situaci. Podle zmíněného zákona jsou sociální služby rozděleny do tří oblastí na sociální poradenství, služby sociální péče a služby sociální prevence. Sociální služby se dále dělí podle formy poskytování na pobytové, ambulantní a terénní.

**N** Návazné služby nejsou definovány jako sociální služby podle zákona č. 108/2006 Sb., o sociálních službách, nicméně se jedná o služby sociálního charakteru. Návazné služby jsou vnímány jako ty, které se zaměřují na klubovou činnost pro rodiny s dětmi (mateřská centra, rodinná centra), klubovou činnost seniorů a osob se zdravotním postižením, podporované skupiny a poradenství pro pečující osoby mimo služby dle zákona č. 108/2006 Sb., o sociálních službách, dále na podporu jednotlivců a rodin v krizi mimo služby dle zákona č. 108/2006 Sb., o sociálních službách (svěpomocné skupiny, v etnicky napříčené psychoterapii), na drogovou prevenci pro děti a dospělé, na podporu zaměstnanosti a vzdělanosti dospělých z cílových skupin uživatelů sociálních služeb v rámci realizace projektů a na podporu dobrovolnictví.

## BYDLENÍ

**Češíte problémy s bydlením a nevíte si rady?**

**Češíte? Pšli jste o byt nebo dům a nemáte kde bydlet?**



**Češíte? Nemáte z čeho platit nájem?**

**Češíte? Vyhodili vás z domu a nemáte kam jít?**

|  |     |
|--|-----|
| - Diakonie ČCE – Obanská poradna   | 53  |
| - Domy s pečovatelskou službou města Kolína  | 31  |
| - Mela, o.p.s., poskytovatel sociálních služeb, odborné soc. poradenství               | 65  |
| - Oblastní charita Kutná Hora – nízkoprahové denní centrum a noclehárna pro bezdomovce | 107 |
| - Odbor sociálních věcí a zdravotnictví MÚ Kolín                                       | 16  |
| - Povědej, o.s. – Centrum krizové intervence   | 108 |
| - Prostor plus, o.p.s. – Sociální programy – odborné soc. poradenství                  | 111 |
| - Respondeo, o.s. – obanská poradna (dříve Obanská poradna Nymburk)                    | 114 |
| - Středisko Probatní a mediální služby Kolín   | 20  |
| - Ubytovna pro osoby bez přístřeší Kolín   | 116 |
| - Úřad práce ČR – kontaktní pracoviště v Kolíně  | 21  |

## DLUHÝ

**Češíte? Nevystačíte s rodinným rozpočtem nebo nedokážete hospodařit s penězi?**

**Češíte? Pšli jste se zadlužili a nemůžete splácet?**



**Češíte? Hrozí vám exekuce?**

|  |     |
|--|-----|
| - Diakonie ČCE – Obanská poradna   | 53  |
| - Mela, o.p.s., poskytovatel sociálních služeb, odborné soc. poradenství | 65  |
| - Odbor sociálních věcí a zdravotnictví MÚ Kolín                         | 16  |
| - Povědej, o.s., Centrum krizové intervence                              | 108 |
| - Prostor plus, o.p.s. – Sociální programy – odborné soc. poradenství    | 111 |
| - Respondeo, o.s. – obanská poradna (dříve Obanská poradna Nymburk)      | 114 |

## DROGY, ALKOHOL, ZÁVISLOSTI

**Máte vy nebo n kdo z vašeho okolí problémy s alkoholem nebo s jinými návykovými látkami a chcete je řešit?**

Trápí vás nebo n koho vám blízkého jiné závislosti – hrací automaty, sázky, práce?



|  |     |
|--|-----|
| - Centrum psychologicko-sociálního poradenství St edo es. kraje  | 88  |
| - Odbor sociálních v cí a zdravotnictví M Ú Kolín                | 16  |
| - Psychiatrická AT ambulance Kolín, Magdaléna, o.p.s.            | 113 |
| - Povídej, o.s., Centrum krizové intervence                      | 108 |
| - Prostor plus, o.p.s., K – centrum                              | 109 |
| - Protialkoholní záchytná stanice                                | 112 |
| - St edisko výchovné pé e Kolín – D tský domov se školou Býchory | 101 |

## ODCHOD Z V ZENÍ, VAZBY

**Vracíte se z výkonu trestu nebo z vazby a nevíte, jak znovu začít a co vlastně budete dělat?**

Nemáte kde bydlet, nemáte zaměstnání nebo máte problémy s rodinou?



|  |     |
|--|-----|
| - Diakonie CE – Ob anská poradna   | 53  |
| - Mela, o.p.s., poskytovatel sociálních služeb, odborné soc. poradenství | 65  |
| - Odbor sociálních v cí a zdravotnictví M Ú Kolín                        | 16  |
| - Povídej, o.s. – Centrum krizové intervence                             | 108 |
| - Prostor plus, o.p.s. – Sociální programy – odborné soc. poradenství    | 111 |
| - Respondeo, o.s. – ob anská poradna (d íve Ob anská poradna Nymburk)    | 114 |
| - St edisko Proba ní a media ní služby Kolín                             | 20  |
| - Ú ad práce R – kontaktní pracovišt v Kolín                             | 21  |

## NEMOC

**Onemocní v vám n kdo z rodiny a dostali jste se do obtížné situace?**

Pot ebujete pomoci s pé í o nemocného?



Trpíte dlouhodobým/vážným onemocněním a nevíte si rady?

|   |     |
|---|-----|
| - Centrum pro seniory Kolín, o.s.   | 26  |
| - Centrum pro zdravotn postižené a seniory St edo es. kraje, o.p.s.                       | 50  |
| - Diakonie CE   | 53  |
| - Domáci zdravotní pé e, Jana Píchová   | 28  |
| - Domáci zdravotní pé e, Marie Altmannová   | 29  |
| - Domov na Hrádku, poskytovatel sociálních služeb   | 57  |
| - Fokus Mladá Boleslav – st edisko Kolín  | 62  |
| - Mela, o.p.s., poskytovatel sociálních služeb  | 65  |
| - M stská pe ovatelská služba Kolín   | 35  |
| - Oblastní charita Kutná Hora – raná pé e   | 70  |
| - Oblastní nemocnice Kolín, a.s.  | 38  |
| - Odbor sociálních v cí a zdravotnictví M Ú Kolín   | 16  |
| - Okresní správa sociálního zabezpe ení Kolín   | 18  |
| - Národní institut pro integraci osob s omezenou schopností pohybu a orientace R          | 69  |
| - PB HELP ASISTENT  | 72  |
| - Pe ovatelská služba Cerhenice   | 39  |
| - Pe ovatelská služba Chotutice   | 40  |
| - Pe ovatelská služba Kou im  | 41  |
| - Pe ovatelská služba Pe ky   | 42  |
| - Pe ovatelská služba Pla any   | 43  |
| - Pe ovatelská služba Radim   | 44  |
| - Pe ovatelská služba Týnec nad Labem   | 45  |
| - Pe ovatelská služba Zásmyky   | 46  |
| - Povídej, o.s. – Centrum krizové intervence  | 108 |
| - Pragom CS, spol. s r.o.   | 46  |
| - ProMedicus – Home Care Services (domáci zdravotní pé e)                                 | 73  |
| - Sjednocená organizace nevidomých a slabozrakých R, o.s. (SONS), místní organizace Kolín | 76  |
| - Spirála pomoci, o.p.s.  | 47  |
| - Svaz diabetik R – územní organizace   | 77  |
| - Svaz postižených civiliza ními chorobami, z.s., místní organizace Kolín                 | 78  |
| - Svaz t lesn postižených v R, o.s., okresní organizace Kolín                             | 79  |
| - Tyfloservis, o.p.s.   | 80  |
| - VIDA centrum Kolín  | 82  |
| - VOLNO, o.s. pro pomoc rodinám s d tmi s postižením                                      | 83  |
| - Ú ad práce R – kontaktní pracovišt v Kolín  | 21  |
| - Život 90 Zru nad Sázavou  | 48  |

## RODINA, DĚTI A MLÁDEŽ

**Je vaše rodina v obtížné situaci, se kterou si nevíte rady?**

**Pěstáváte si doma rozumět?**



**Ublížíte někdo vám nebo vašim dětem?**

**Mají vaše děti problémy ve škole?**

**Chcete trávit volný čas se svými dětmi smysluplně a hledáte inspiraci?**

**Rádi byste sdíleli rodinné zkušenosti s ostatními rodiči, zatímco si vaše děti budou hrát?**

|  |     |
|--|-----|
| - Centrum psychologicko-sociálního poradenství Středoevropského kraje            | 88  |
| - Dětské centrum Kolín, příspěvková organizace                                   | 89  |
| - Dětské centrum Kolín, otevřený klub ČEKOKO                                     | 90  |
| - Farní charita Kolín – charitní šatník  | 106 |
| - Jesle Andílek, s.r.o.  | 91  |
| - Krokodýl mateřské centrum, o.s.  | 92  |
| - Mateřské jesle   | 93  |
| - Mládež církve bratrské   | 94  |
| - Oblastní charita Kutná Hora  | 70  |
| - Odbor sociálních věcí a zdravotnictví Město Kolín – OSPOD                      | 16  |
| - Pedagogicko-psychologická poradna Středoevropského kraje                       | 95  |
| - PICCOLINO dětský klub  | 96  |
| - Povídej, o.s. – Centrum krizové intervence                                     | 108 |
| - Prostor plus, o.p.s. – Nízkoprahové zařízení pro děti a mládež Kolárka         | 97  |
| - Prostor plus, o.p.s. – Programy primární prevence                              | 98  |
| - Prostor plus, o.p.s. – Sociální programy                                       | 99  |
| - Respondeo, o.s. (dříve Oblastní poradna Nymburk, o.s.)                         | 114 |
| - Rodina v Kolíně, o.s. – Rodinné centrum Hvězdička                              | 100 |
| - Středisko výchovné péče – Dětský domov se školou Býchory                       | 101 |
| - Úřad práce ČR – kontaktní pracoviště v Kolíně                                  | 21  |
| - VOLNO, o.s. pro pomoc rodinám dětí s postižením                                | 83  |
| - Základní škola, Mateřská škola a Praktická škola Kolín, příspěvková organizace | 86  |

## STÁŘI

**Potřebujete pomoc od druhých a nemáte nikoho, kdo by se o vás postaral?**

**Rádi byste zůstali doma, ale nevíte, jak vše zvládnete?**



**Staráte se o seniora a potřebujete si někdy odpočinout?**

**Máte pocit, že už nezvládáte vše jako dříve?**

**Toužíte najít nové přátelé, chcete zůstat aktivní i v seniorském věku?**

|  |    |
|--|----|
| - Centrum pro seniory Kolín, o.s.  | 26 |
| - Centrum pro zdravotně postižené a seniory Středoevropského kraje, o.p.s. | 50 |
| - Český červený kříž, oblastní spolek Kolín                                | 52 |
| - Domácí zdravotní péče, Jana Píchová                                      | 28 |
| - Domácí zdravotní péče, Marie Altmannová                                  | 29 |
| - Domov pro seniory u Pražské brány, Kouřim                                | 30 |
| - Domy s pečovatelskou službou města Kolína                                | 31 |
| - Farní charita Kolín, Dobrovolnické centrum sv. Bartoloměje               | 32 |
| - G-HELP – Dětské sociálních služeb  | 33 |
| - Kluby důchodců města Kolína  | 34 |
| - Mateřská pečovatelská služba Kolín                                       | 35 |
| - Mateřský domov důchodců  | 36 |
| - Mateřský penzion pro důchodce  | 37 |
| - Oblastní nemocnice Kolín, a.s.   | 38 |
| - Odbor sociálních věcí a zdravotnictví Město Kolín                        | 16 |
| - Okresní správa sociálního zabezpečení Kolín                              | 18 |
| - PB HELP ASISTENT   | 72 |
| - Pečovatelská služba Cerhenice  | 39 |
| - Pečovatelská služba Chotutice  | 40 |
| - Pečovatelská služba Kouřim   | 41 |
| - Pečovatelská služba Pečky  | 42 |
| - Pečovatelská služba Pláňany  | 43 |
| - Pečovatelská služba Radim  | 44 |
| - Pečovatelská služba Týnec nad Labem                                      | 45 |
| - Pečovatelská služba Zásmyky  | 46 |
| - Pragom CS, spol. s r.o.  | 46 |
| - ProMedicus – Home Care Services (domácí zdravotní péče)                  | 73 |
| - Spirála pomoci, o.p.s.   | 47 |
| - Úřad práce ČR – kontaktní pracoviště v Kolíně                            | 21 |
| - Život 90 Zručen nad Sázavou  | 48 |

## STRACH

**Ublíží vám někdo? Musíte snášet opakované urážky, žárlivost i fyzické násilí?**

Je někdo z vašich blízkých vystaven domácímu násilí?



Zakazuje vám někdo kontakt s blízkými?

Musíte snášet sexuální praktiky, které se vám nelíbí?

Nastala u vás náhlá životní změna a nevíte, jak se s ní vyrovnat?

- Centrum psychologicko-sociálního poradenství Středoevropského kraje 88
- Diakonie ČCE – obecná poradna 53
- Mela, o.p.s., poskytovatel sociálních služeb, odborné soc. poradenství 65
- Odbor sociálních věcí a zdravotnictví MÚK Kolín 16
- Pedagogicko-psychologická poradna Středoevropského kraje 95
- Povídej, o.s. – Centrum krizové intervence 108
- Prostor plus, o.p.s. – Sociální programy – odborné soc. poradenství 111
- Respondeo, o.s. (dříve Obecná poradna Nymburk, o.s.) 114
- Středisko výchovné péče Kolín – Diakonie domov se školou Býchory 101

## PRO CIZINCE



- Centrum pro integraci cizinců, o.p.s. – pobočka Kolín 105
- Mela, o.p.s., poskytovatel sociálních služeb, odborné soc. poradenství 65

## ZDRAVOTNÍ POSTIŽENÍ

**Zdravotní postižení má různé podoby a může se týkat vašich známých, blízkých i přímo vás samotných.**

Nevíte, kde získat informace?

Hledáte školu, školku, kroužky, stacionář, péči?

Narodilo se vám postižené dítě?

Potřebujete psychickou podporu nebo pomoc s péčí?

Staráte se o osobu se zdravotním postižením v domácím prostředí a potřebujete si někdy odpočinout?



- Centrum pro zdravotně postižené a seniory Středoevropského kraje, o.p.s. 50
- Český úřad zemědělský a lesnický, oblastní spolek Kolín 52
- Diakonie ČCE 53
- Domácí zdravotní péče, Jana Píchová 28
- Domácí zdravotní péče, Marie Altmannová 29
- Domov Buda – poskytovatel sociálních služeb 56
- Domov na Hrádku, poskytovatel sociálních služeb 57
- Domov Svojšice 61
- Fokus Mladá Boleslav – středisko Kolín 62
- G-HELP – Diakonie sociálních služeb 33
- Mela, o.p.s., poskytovatel sociálních služeb 65
- Městská pečovatelská služba Kolín 35
- Národní institut pro integraci osob s omezenou schopností pohybu a orientace ČR, o.p.s. 69
- Oblastní charita Kutná Hora 70
- Odbor sociálních věcí a zdravotnictví MÚK Kolín 16
- Okresní správa sociálního zabezpečení Kolín 18
- PB HELP ASISTENT 72
- Pragom CS, spol. s r.o. 46
- ProMedicus – Home Care Services (domácí zdravotní péče) 73
- RYTMUS Benešov, o.p.s. – pracoviště Kutná Hora 74
- Sjednocená organizace nevidomých a slabozrakých ČR, o.s. (SONS), místní org. Kolín 76
- Spirála pomoci, o.p.s. 47
- Svaz diabetik ČR – územní organizace 77
- Svaz postižených civilizačními chorobami, z.s., místní organizace Kolín 78
- Svaz tělesně postižených v ČR, o.s., okresní organizace Kolín 79
- Tyfloservis, o.p.s. 80
- Šelma, o.s. 81
- Úřad práce ČR – kontaktní pracoviště v Kolíně 21
- VIDA centrum Kolín 82
- VOLNO, o.s. pro pomoc rodinám dětí s postižením 83
- Základní škola, Mateřská škola a Praktická škola Kolín, příspěvková organizace 86





- sídlo
  - kontakt
  - e-mail
  - web
  - telefon
- Karlovo nám stí 45, 280 02 Kolín I  
Mgr. et Mgr. Ivan ernovský, vedoucí odboru  
ivan.cernovsky@mukolin.cz  
www.mukolin.cz  
321 748 259

S

## ■ Odd lení sociální pé e a zdravotnictví

### • charakteristika

V rozsahu p sobnosti obecního ú adu, pov eného obecního ú adu a obecního ú adu obce s rozší enou p sobností:

- vyhledává a poskytuje sociální poradenství osobám se zdravotním postižením, senior m, osobám ohroženým sociálním vylou ením a dalším osobám v nep íznivé sociální situaci
- zajiš uje p íjímání žádostí a umis ování do dom s pe ovatelskou službou v majetku m sta Kolín
- zajiš uje koordinaci komunitního plánování sociálních služeb
- zajiš uje výkon funkce ve ejného opatrovníka
- rozhoduje o ustanovení zvláštního p íjemce dávek d chodového zabezpe ení
- zajiš uje projednávání p estupk v oblasti úseku ochrany p ed alkoholismem a jinými toxikomaniemi
- je vypravovatelem sociálního poh bu dle zákona o poh ebnictví
- vydává a eviduje ozna ení vozidel pro osoby se zdravotním postižením
- plní úkoly z izovatele za ízení sociální pé e a organiza ních složek m sta, v etn kontroly jejich hospoda ení:

- *M stský domov d chodc*
- *M stský penzion pro d chodce*
- *M stská pe ovatelská služba*
- *M stské jesle*
- *Ubytovna pro osoby bez p íst eš í*
- *Kluby d chodc*

|               |         |              |                            |
|---------------|---------|--------------|----------------------------|
| provozní doba | pond lí | 7:00 – 17:00 | ú ední hodiny 8:00 – 17:00 |
|               | úterý   | 7:00 – 15:00 |                            |
|               | st eda  | 7:00 – 17:00 | ú ední hodiny 8:00 – 17:00 |
|               | tvrtek  | 7:00 – 15:00 |                            |
|               | pátek   | 7:00 – 13:30 |                            |

sídlo Karlovo nám stí 45, 280 02 Kolín I, budova B, 2. patro  
kontakt Bc. Romana Pa ková, vedoucí odd lení  
telefon 321 748 179

## ■ Odd lení sociáln -právní ochrany

### • charakteristika

V rozsahu p sobnosti obecního ú adu a obecního ú adu obce s rozší enou p sobností:

- zajiš uje výkon sociáln -právní ochrany v rozsahu zákona o sociáln -právní ochran d tí
- spolupracuje se státními i nestátními subjekty poskytujícími sociální a návazné služby zam ené na podporu rodin a d tí
- sleduje nep íznivé vlivy p sobící na d tí, zjiš uje jejich p í iny, spolup sobí p í jejich odstran ní
- vykonává funkci opatrovníka a poru níka, neodkladné úkony a dohled v zájmu dít te, dokud se stanovený poru ník neujme své funkce
- sleduje výkon ústavní a ochranné výchovy, pravideln navšt vuje d tí umíst né mimo vlastní rodinu, poskytuje pomoc rodi m umíst ných d tí
- poskytuje pomoc d tem a mladistvým, na kterých je páchána trestná innost (týrané, zanedbané d tí i zneužívané), v . podávání podn t k prošet ení a trestních oznámení
- komplexn zajiš uje agendu náhradní rodinné pé e v mezích kompetencí obce s rozší enou p sobností
- zastupuje nezletilé v jednání p ed soudy a jinými institucemi
- spolupracuje s orgány innými v trestním ízení, Proba ní a media ní službou R

|               |         |              |                            |
|---------------|---------|--------------|----------------------------|
| provozní doba | pond lí | 7:00 – 17:00 | ú ední hodiny 8:00 – 17:00 |
|               | úterý   | 7:00 – 15:00 |                            |
|               | st eda  | 7:00 – 17:00 | ú ední hodiny 8:00 – 17:00 |
|               | tvrtek  | 7:00 – 15:00 |                            |
|               | pátek   | 7:00 – 13:30 |                            |

sídlo Karlovo nám stí 45, 280 02 Kolín I, budova B, 3. patro

kontakt Ing. et Bc. Alena Krchová, vedoucí odd lení

telefon 321 748 350

- sídlo
- kontakt
- e-mail
- web

Obecní dvůr 6, 280 50 Kolín III  
Ing. Ivana Tluhošová, editelka, 321 731 114  
posta.ko@cssz.cz  
www.cssz.cz  
www.cssz.cz/cz/kontakty/krajaska-a-okresni-  
pracoviste/stredocesky-kraj/ossz-kolin.htm  
321 731 111, fax 321 721 574

- telefon
- provozní doba

|                      |                      |
|----------------------|----------------------|
| klientské centrum    | podatelna            |
| pondělí 8:00 – 17:00 | pondělí 8:00 – 17:00 |
| úterý 8:00 – 14:00   | úterý 8:00 – 16:00   |
| středa 8:00 – 17:00  | středa 8:00 – 17:00  |
| čtvrtek 8:00 – 14:00 | čtvrtek 8:00 – 16:00 |
| pátek 8:00 – 13:00   | pátek 8:03 – 14:00   |

### ■ Útvar nemocenského pojištění

- charakteristika

- rozhoduje ve věcech nemocenského pojištění zaměstnanců a pojistného, připravuje podklady pro výplatu dávek nemocenského pojištění, zpracovává innosti spojené se vznikem, trváním a ukončením pojistného poměru jednotlivých subjektů nemocenského pojištění

- kontakt

Ludmila Doubravová, vedoucí oddělení, 321 731 164

### ■ Útvar dýchového pojištění

- charakteristika

- sepisuje a dokladuje žádosti o dávky (příp. o úpravu dávek) dýchového pojištění, kontroluje a ověřuje správnost údajů a úplnost předložených dokladů

- kontakt

Jarmila Fundová, vedoucí oddělení, 321 731 171

### ■ Útvar OSV

- charakteristika

- provádí dýchové pojištění a nemocenské pojištění OSV a nemocenské pojištění zahraničních zaměstnanců

- kontakt

Zdeňka Kardošová, vedoucí oddělení, 321 731 129

### ■ Útvar ústředního pojistného

- charakteristika

- sleduje dodržování platební povinnosti povinných subjektů v sociálním zabezpečení a vystavuje výkazy nedoplatků zaměstnavatelům

- kontakt

Dana Němcová, vedoucí oddělení, 321 731 124

### ■ Útvar vymáhání pojistného a provádění exekučních srážek

- charakteristika

- vede evidenci pohledávek OSSZ, zajišťuje pohledávky, provádí příslušné úkony v souvislosti s konkursním řízením, vyrovnacím řízením a insolvenčním řízením, připravuje podklady pro trestní řízení pro neplnění povinností plátců pojistného

- kontakt

Pavλίna Jarolímová, vedoucí oddělení, 321 731 120

### ■ Útvar kontroly

- charakteristika

- kontroluje vznik a zánik pojistného poměru, plnění úkolů zaměstnavatelů i provádění nemocenského a dýchového pojištění, vedení příslušných evidencí a dokumentace z oblasti sociálního pojištění a plnění povinností subjektů sociálního pojištění uložených příslušnými právními předpisy

- kontakt

Jaroslava Matoušková, vedoucí oddělení, 321 731 137

### ■ Útvar vnitřní správy

- charakteristika

- zajišťuje technicko-administrativní a ekonomicko-správní innosti pro pracoviště

- kontakt

Jana Bubníková, vedoucí oddělení, 321 731 123

### ■ Útvar lékařské posudkové služby

- charakteristika

- plní úkoly OSSZ v oblasti posuzování zdravotního stavu a pracovní schopnosti fyzických osob pro účely systému sociálního zabezpečení, kontroluje plnění povinností

- kontakt

MUDr. Jarmila Romsauerová, vedoucí odd., 321 731 149



### Sociální práce v trestní justici

- cílová skupina - pachatelé trestných in  
- poškození a ob ti trestné innosti
- charakteristika - organizace a výkon alternativních trest a opat ení, zejména trest obecn prosp šných prací, podmín ně odsouzení s dohledem, trest zákazu vstupu, trest domácího v zení práce s podez elými, obvin nými a odsouzenými pachateli (dosp lí, mladiství a d ti do 15 let)  
- práce s v zni a podmín n propušt nými  
- mediace – mimosoudní urovnání konfliktu mezi obvin ným a poškozeným v rámci p ípravného i vykonávacího ízení  
- podpora, pomoc a práce s poškozenými a ob mi trestných in  
- služby jsou poskytovány v rámci trestního ízení – na základ pov ení orgán inných v trestním ízení i s jejich souhlasem  
- práce s ob tí i mimo pov ení orgán inných v trestním ízení – poradna pro ob ti
- provozní doba pond lí 8:00 – 16:00  
úterý 8:00 – 16:00  
st eda 8:00 – 16:00  
tvrtek 8:00 – 16:00  
pátek 7:00 – 14:30
- sídlo Rimavské Soboty 992, 280 02 Kolín II
- kontakt Mgr. Eva Benešová, Mgr. Kamila Fantová  
Vratislav Somol, DiS., Martina ěrná, BBA
- e-mail ebenesova@pmsjustice.cz  
kfantova@pmsjustice.cz  
vsomol@pmsjustice.cz  
mcerna@pmsjustice.cz
- web www.pmscr.cz
- telefon 734 362 965  
737 247 437  
731 632 766  
321 715 179

- sídlo
- kontakt
- e-mail
- web
- telefon

Kutnohorská 39, 280 02 Kolín IV  
Ing. Jan Máslík, editel  
jan.maslik@ko.mpsv.cz  
portal.mpsv.cz/upcr/kp/stc/kop/kolin  
950 129 300

### Odd lení zam stanosti

- charakteristika - Referát evidence a dávek, referát zam stanosti  
- evidence uchaze o zam stnání  
- výplata podpory v nezam stanosti  
- informa ní služby pro všechny ob any v oblasti pracovních p íležitostí (volná pracovní místa a situace v R a zemích EU, podmínky zam stnávání v zahrani í, možnosti dalšího vzd lávání)  
- poradenské služby (volba povolání, rekvalifikace, volba p ípravy k práci osob se zdravotním postižením)  
- zprost edkování vhodného zam stnání
- provozní doba pond lí 8:00 – 12:00 13:00 – 17:00  
úterý 8:00 – 11:00  
st eda 8:00 – 12:00 13:00 – 17:00  
tvrtek 8:00 – 11:00  
pátek 8:00 – 11:00 (jen noví uchaze i o zam stnání a pozvaní)
- sídlo Kutnohorská 39, 280 02 Kolín IV
- kontakt Bc. Kate ina Mlyná ová, vedoucí odd lení
- e-mail katerina.mlynarova@ko.mpsv.cz
- telefon 950 129 316



### Odd lení nepojistných dávek

- sídlo Karlovo nám stí 45, 280 02 Kolín IV
- kontakt Leona Auersvaldová, vedoucí odd lení
- e-mail leona.auersvaldova@ko.mpsv.cz
- telefon 950 129 331
- Referát státní sociální podpory a dávek p stounské pé e
- charakteristika - sociáln právní poradenství, dávky poskytované osobám (rodinným p íslušník m) ve spole ensky uznaných sociálních situacích  
- výplata dávek státní sociální podpory – p ídavku na d ti, p ísp vku na bydlení, rodi ovského p ísp vku, porodného, poh ebného, dávky p stounské pé e
- provozní doba
 

|         |              |   |
|---------|--------------|---|
| pond lí | 8:00 – 12:00 | 13:00 – 17:00                                     |
| úterý   | 8:00 – 11:00 |   |
| st eda  | 8:00 – 12:00 | 13:00 – 17:00                                     |
| úterek  | 8:00 – 11:00 |   |
| pátek   | 8:00 – 11:00 | <i>(jen noví uchaze i o zam stnání a pozvaní)</i> |
- kontakt Jana Hykšová, vedoucí referátu SSP a p stounských dávek
- e-mail jana.hyksova@ko.mpsv.cz
- telefon 950 129 520
- Referát hmotné nouze
- charakteristika - sociáln právní poradenství, posuzování stavu hmotné nouze ob an  
- výplata dávek pomoci v hmotné nouzi – p ísp vku na ži-vobytí, doplatku na bydlení, mimo ádné okamžitě pomoci

- provozní doba
 

|         |              |               |
|---------|--------------|---------------|
| pond lí | 8:00 – 12:00 | 13:00 – 17:00 |
| st eda  | 8:00 – 12:00 | 13:00 – 17:00 |
- kontakt Eliška Krivánková, vedoucí referátu hmotné nouze
- e-mail eliska.krivankova@ko.mpsv.cz
- telefon 950 129 531
- Referát p ísp vku na pé i a dávek pro osoby se zdravotním postižením
- charakteristika - sociáln právní poradenství, posuzování dlouhodob nep íznivého zdravotního stavu osob, které vyžadují pomoc jiné osoby p i zvládání základních životních pot eb  
- výplata p ísp vku na pé i  
- výplata dávek pro osoby se zdravotním postižením – p ísp vek na mobilitu, p ísp vek na zvláštní pom cku  
- posuzování nároku na pr kaz pro osoby se zdravotním postižením
- provozní doba
 

|         |              |               |
|---------|--------------|---------------|
| pond lí | 8:00 – 12:00 | 13:00 – 17:00 |
| st eda  | 8:00 – 12:00 | 13:00 – 17:00 |
- kontakt Martina Hladíková, DiS., vedoucí referátu PnP a DOZP
- e-mail martina.hladikova@ko.mpsv.cz
- telefon 950 129 536





- služba **S** **Odleh ovací pobytové služby**
- cílová skupina - senio i s r znými typy demencí, pe ující rodina, pe ova-  
telé z ad okolí
- charakteristika Poskytuje služby senior m, u kterých jsou v r zném stupni  
vyjád eny poruchy pam ti i ostatních kognitivních funkcí  
(Alzheimerova choroba, Parkinsonova choroba, a jiné for-  
my demencí). Ty významným zp sobem zhoršují každo-  
denní fungování seniora v domácnosti, výrazn snižují jeho  
schopnost sebeobsluhy a možnost ponechání nemocného  
o samot . Tyto situace vyžadují pravidelnou pomoc jiné fy-  
zické osoby.  
Služba umož ňuje nemocným senior m p edcházet sociál-  
ní izolaci a je zam ěna na udržení dosud zachovaných  
dovedností a sob sta nosti. Pe ovatel m umožní získat  
pot ebný as na zotavenou, odpo ínek a na erpání dalších  
sil k pé i o své blízké.

- provozní doba nepřetržitý provoz

- služba **S** **Denní stacioná**
- cílová skupina - senio i s r znými typy demencí, pe ující rodina, pe ova-  
telé z ad okolí
- charakteristika Poskytuje služby senior m, u kterých jsou v r zném stupni  
vyjád eny poruchy pam ti a ostatních kognitivních funkcí  
(Alzheimerova choroba, Parkinsonova choroba, a jiné for-  
my demencí). Ty významným zp sobem zhoršují každo-  
denní fungování seniora v domácnosti, výrazn snižují jeho  
schopnost sebeobsluhy a možnost ponechání nemocného  
o samot . Tyto situace vyžadují pravidelnou pomoc jiné fy-  
zické osoby.  
Cílem denního stacioná e je pomoc a podpora p i sebeob-  
sluze a udržení sob sta nosti tak, aby byl uživatel schopen  
pobývat co nejdelší dobu v p írozeném prost edí v okruhu  
svých nejbližších, a nedocházelo tak p ed asn k institu-  
cionalizaci.  
Služba poskytuje podporu pe ujícím len m rodiny, aby  
osoba s onemocn ěním i nadále žila v rodin a zároveň  
byl umožn ěn d stojný život uživateli, pe ující osob i celé  
rodin .

- provozní doba pond lí–ned le dle domluvy
- sídlo Karlovo nám. 47, 280 02 Kolín II
- provozovna Rimavské Soboty 923, 280 02 Kolín
- kontakt MUDr. Michaela Málková, editelka sdružení  
Mgr. Kateřina Plajnerová, sociální pracovnice
- e-mail malkova@senior-centrum-kolin.cz  
plajnerova@senior-centrum-kolin.cz
- web www.senior-centrum-kolin.cz/
- telefon 777 002 997  
777 334 419

- **Centrum pro zdravotn ě postižené a seniory  
St edo eského kraje, o.p.s.**  
(viz Osoby se zdravotním postižením) ➡ strana 50
- **eský ěrvený k íž, oblastní spolek Kolín**  
(viz Osoby se zdravotním postižením) ➡ strana 52



- služba **N** Domácí zdravotní péče poskytovaná na základ doporučení praktického lékaře
- cílová skupina - senioři, zdravotně postižení občané
- charakteristika - zdravotní péče je poskytována v Kolíně a v dosahu 20 km  
- služba je hrazena zdravotními pojišťovnami
- provozní doba dle telefonické domluvy
- sídlo Smetanova 764, 280 02 Kolín IV
- kontakt Jana Píchová
- web [www.poskytovatele-podlipansko.cz/vsechny-bez-rozliseni/jana-pichova](http://www.poskytovatele-podlipansko.cz/vsechny-bez-rozliseni/jana-pichova)
- telefon 321 752 506  
606 638 106

- služba **N** Domácí zdravotní péče poskytovaná na základ doporučení praktického lékaře
- cílová skupina - senioři, zdravotně postižení občané, dlouhodobě nehojící se pacienti (po operacích)
- charakteristika - poskytuje domácí zdravotní péči i v Kolíně – hrazenou zdravotní pojišťovnou  
- provádí péči o evazy operovaných ran a chronických defektů, vertikalizaci pacienta, aplikace inzulínu i podávání infuzní terapie  
- nabízí komplexní péči o terminálně nemocného pacienta v domácím prostředí
- provozní doba dle telefonické domluvy
- sídlo Jeronýmova 448, 280 00 Kolín IV
- kontakt Marie Altmannová
- e-mail [m.altmannova@seznam.cz](mailto:m.altmannova@seznam.cz)
- web [altmannova.sluzby.cz](http://altmannova.sluzby.cz)
- telefon 736 537 425



- služba **S** **Domov pro seniory**
- cílová skupina - senio i a osoby se zdravotním postižením
- charakteristika - poskytnutí domova klient m, kte í vzhledem ke svému stá í a zdravotnímu stavu nemohou žít ve svém p íroze- ném prost edí, a umožn ní prožití aktivního a d stojného stá í
- provozní doba nepřetržit
- sídlo Pražská 95, 281 61 Kourim
- kontakt Bc. Hana Kyselová - vedoucí
- e-mail domov@kourim-radnice.cz
- web www.kourim-radnice.cz
- telefon 321 783 493  
321 784 177

- služba **N** **Byty zvláštního ur ení**
- cílová skupina - senio i, zdravotn postižení ob ané
- domy - DPS Kolín I, Husova 110, 111, 112, 113  
- DPS Kolín II, Nad Zastávkou 113  
- DPS Kolín IV, Havlí kova 538  
- DPS Kolín V, Na Louži 951  
- DPS Štítary, Za Školou 117 a 118, Na Návsí 34
- provozní doba - podání žádosti o p íd lení bytu v Dom s pečovatelskou službou: M ě Ú Kolín, Odbor sociálních v cí a zdravotnictví
- sídlo Karlovo nám stí 45, 280 02 Kolín
- kontakt Milena Racková  
Mgr. Ivan ěrnovský, vedoucí OSVZ
- e-mail milena.rackova@mukolin.cz  
ivan.cernovsky@mukolin.cz
- web mukolin.idum.cz/cms/domy-s-pecovatelskou-sluzbou
- telefon 321 748 178  
321 748 310



- služba **N** **Dobrovolnické centrum sv. Bartoloměje**
- cílová skupina - všichni obyvatelé
- charakteristika - mezigenerační dobrovolnické centrum, sloužící všem skupinám obyvatel Kolína
- sídlo Na Hradbách 120, 280 02 Kolín I
- kontakt Bc. Lucie Růžková Rybářová
- e-mail reditelka.fch@kolin.charita.cz
- web www.kolin.charita.cz
- telefon 773 369 552

- služba **S** **Domov se zvláštním režimem**
- cílová skupina - osoby s chronickým duševním onemocněním – zejména na Alzheimerovu chorobu, senio i
- charakteristika Podpora soběstačnosti klientů a možnost prožití plnohodnotného, aktivního a důstojného života. Sociální služba je plánována individuálně, což umožní klientům rozhodovat o dalším způsobu života. Je poskytována taková míra podpory, která v maximální možné míře zachovává a rozvíjí jeho schopnosti. Služba rozvíjí sociální kontakty – podporuje pletěnou vazbu na rodinu, přátele a místní komunitu, aby se klienti dostali k potřebným zdrojům podpory. Rodina klienta je pro pracovníky důležitým zdrojem informací pro z kvalitnější péči.
- provozní doba nepřetržitý provoz
- sídlo Komenského 209, 281 61 Kouřim
- kontakt Monika Linhartová, DiS., ředitelka
- e-mail info@ghelp.cz
- web www.ghelp.cz
- telefon 321 784 201, 322 312 821



- služba **N** **Klubové zázemí pro aktivní trávení volného času**
- cílová skupina - senio i
- kluby - Klub duchodců Kolín I, Zámecká 112
- provozní doba pondělí–pátek 13:00 – 17:00
- kontakt Eva Tittlová
- provozní doba - Klub duchodců Kolín II, Benešova 644
- kontakt pondělí–pátek 13:00 – 17:00
- kontakt Eva Bežinová
- provozní doba - Klub duchodců Štítary, Na Návsi 34
- kontakt pondělí–pátek 14:00 – 18:00
- kontakt Zuzana Pánková
- z izovatel Město Kolín, informace poskytuje zaměstnankyně MÚ
- sídlo MÚ Kolín, OSVZ, Karlovo náměstí 45, 280 02 Kolín
- kontakt Milena Racková
- e-mail milena.rackova@mukolin.cz
- web mukolin.idum.cz/cms/kluby-duchodcu
- telefon 321 748 178

- služba **S** **Pečovatelská služba**
- cílová skupina - senio i, osoby se zdravotním postižením
- charakteristika základní činnosti:
  - pomoc při zvládnutí běžných úkonů péče o vlastní osobu
  - pomoc při osobní hygieně nebo poskytnutí podmínek pro osobní hygienu
  - pomoc při zajištění stravy
  - pomoc při zajištění chodu domácnosti
  - zprostředkování kontaktu se společenským prostředím
- další činnosti:
  - ošetření nohou – mokrou i suchou cestou (v místě pečovatelské služby i v domácnosti)
  - masáže
  - úprava vlasů
- provozní doba denně 7:00 – 15:30
- v sobotu rozvoz oběd 9:00 – 14:00
- sídlo Smetanova 764, Kolín IV, 280 02
- kontakt Alena Kubešová, editelka
- e-mail pecovatelska.kolin@seznam.cz
- web mukolin.idum.cz/cms/pecovatelska-sluzba
- telefon 321 720 757
- telefon 702 067 782



- služba **S** **Domov pro seniory**
- cílová skupina
  - senio i mladšího v ku (65–80 let)
  - senio i staršího v ku (nad 85 let)
- charakteristika
  - komplexní služby senior m, kte í mají sníženou sob - sta nost zejména z d vodu v ku, jejichž situace vyžaduje pravidelnou pomoc jiné fyzické osoby
  - poskytnutí ubytování a stravy, pomoc p i zvládání b ž- ných úkon pé e o vlastní osobu, pomoc p i osobní hygi- en nebo poskytnutí podmínek pro osobní hygienu, zprost edkování kontaktu se spole enským prost edím, sociáln terapeutické innosti, aktiviza ní innosti
  - pomoc p i uplat ování práv, oprávn ných zájm a obstarávání osobních záležitostí
- provozní doba celoro n , nep etržít 24 hodin denn
- sídlo Nad Zastávkou 64, 280 40 Kolín II
- kontakt Bc. Ivana Nováková, editelka
- e-mail reddko@seznam.cz, medd.kolin@centrum.cz
- web mukolin.idum.cz/cms/domov-duchodcu
- telefon 321 717 661  
321 721 648

- služba **S** **Chrán né bydlení**
- cílová skupina
  - osoby s chronickým onemocn ním a se zdravotním posti- žením ve v ku od 27 do 64 let
  - senio i mladšího v ku (65–80 let)
  - senio i staršího v ku (nad 85 let), kte í musí být áste n sob sta ní
- charakteristika
  - sociální pobytová služba, jež poskytuje chrán né bydlení osobám, které mají sníženou sob sta nost z d vodu zdravotního postižení nebo chronického onemocn ní, v etn duševního onemocn ní, jejichž situace vyžaduje pomoc jiné fyzické osoby
  - služba zahrnuje základní innosti: ubytování, poskytnutí stravy nebo pomoc p i zajišt ní stravy, pomoc p i zajišt ní chodu domácnosti, výchovné, vzd lávací a aktiviza ní innosti, zprost edkování kontaktu se spole enským pro- st edím, sociáln terapeutické innosti, pomoc p i uplat- ování práv, oprávn ných zájm a p i obstarávání osob- ních záležitostí
- provozní doba celoro ní bydlení se službami poskytovanými od pond lí do pátku (7:00 – 15:30)  
mimo uvedenou dobu lze dohodnout poskytování n kte- rých služeb individuáln dle zdravotního stavu obyvatel nebo ji zajistit nap . neziskovou organizací
- sídlo Slovenská 984, 280 02 Kolín II
- kontakt Marie Mašínová, editelka
- e-mail penzion.pd@tiscali.cz
- web mukolin.idum.cz/cms/penzion-pro-duchodce
- telefon 321 720 088

- služba **S** **Sociální služby poskytované ve zdravotnických zařízeních ústavní péče – sociální lůžka**
- cílová skupina - dospělí klienti, především seniři, kteří se v důsledku zdravotního stavu ocitli v nepříznivé sociální situaci
- charakteristika - poskytování sociální služby lidem, kteří se pro ztrátu či snížení soběstačnosti ocitli v situaci, kdy potřebují celodenní péči, a jejich rodina jim nemůže, nechce nebo nedokáže tuto péči zajistit  
- tyto lidé jsou na základě své žádosti přijati na tzv. sociální lůžko a pobyt si hradí stanovenou částkou dle ceníku za stravu a ubytování  
- příspěvek na péči náleží nemocnici, je určen především na ošetřovatelskou péči a na aktivizační činnosti  
- podmínkou přijetí na sociální lůžko je stabilizovaný zdravotní stav klienta  
- cílem této služby je pomoc klientům v tíživé sociální situaci a hledání optimálního řešení jejich situace za úzké spolupráce sociální pracovníce a rodiny klienta
- provozní doba 24 hodin denně
- sídlo Žižkova 146, Kolín III
- kontakt Mgr. Sabina Růžková, DiS., sociální pracovníce
- e-mail sabina.ruzkova@nemocnicekolin.cz
- web www.nemocnicekolin.cz/socialni-oddeleni
- telefon 321 756 579  
776 731 021

#### **PB HELP ASISTENT**

(viz Osoby se zdravotním postižením) ➔ strana 72

- služba **S** **Pecovatelská služba**
- cílová skupina - senioři a zdravotně postižení z Cerhenic, Cerhýnek a Radimku
- charakteristika - poskytnutí podpory, která umožní osobám se sníženou soběstačností co nejdéle si zachovat dosavadní způsob života a navodit pocit bezpečí a jistoty
- provozní doba ambulantní: pondělí až pátek, 8:00 – 15:30  
terénní: pondělí až pátek, 7:00 – 15:30
- sídlo Školská 444, 281 02 Cerhenice
- kontakt Bc. Kateřina Losová
- e-mail centrumsocsluzeb@cerhenice.cz
- web www.cerhenice.cz/clanky/informace/pecovatelska-sluzba
- telefon 321 571 341  
723 444 805



- služba **S** **Pe ovatelská služba**
- cílová skupina - senio i
- charakteristika - ambulantní i terénní služba zajiš ující pomoc p i zvládání b žných úkon pé e o vlastní osobu, pomoc p i osobní hygien nebo poskytnutí podmínek pro osobní hygienu, poskytnutí stravy nebo pomoc p i zajišt ní stravy, pomoc p i zajišt ní chodu domácnosti, zprost edkování kontaktu se spole enským prost edím
- provozní doba pond lí až pátek, 6:30 – 15:00
- sídlo Pr b žná 107, 289 03 Chotutice
- kontakt V ra Vejd lková
- e-mail ou@chotutice.cz
- web www.chotutice.cz
- telefon 321 792 338

- služba **S** **Pe ovatelská služba**
- cílová skupina - osoby se zdravotním postižením, senio i
- charakteristika - terénní služba zajiš ující pomoc p i zvládání b žných úkon pé e o vlastní osobu, pomoc p i osobní hygien nebo poskytnutí podmínek pro osobní hygienu, poskytnutí nebo zajišt ní stravy, pomoc p i zajišt ní chodu domácnosti, zprost edkování kontaktu se spole enským prost edím v Kou imi, Dobrém Poli a Klášterní Skalici
- provozní doba pond lí až pátek, 7:00 – 15:30  
sobota a ned le, 11:00 – 13:00
- sídlo Mírové nám stí 145, 281 61 Kou im
- kontakt Jitka Víznerová
- e-mail viznerova@kourim-radnice.cz
- web www.kourim-radnice.cz
- telefon 321 783 230  
728 408 030



- služba **S** **Pe ovatelská služba**
- cílová skupina - senio i, osoby s chronickým onemocn ěním, osoby se zdravotním postižením, rodiny s d ětem/d ětmi – bez omezení v ku
- charakteristika - pomoc p i zvládnání b ěžných úkon ů pé e o vlastní osobu, pomoc p i osobní hygien ě, poskytnutí stravy nebo pomoc p i zajišt ění stravy, pomoc p i zajišt ění chodu domácnosti, doprovázení dosp ělých i d ětí k léka i, na instituce poskytující ve ejné službě, do školy apod.; ambulantní – ve st e-disku osobní hygieny v sídle organizace; terénní – v do-mácnostech uživatel ů ve m st ě Pe ky a v p ilehlých ob-cích
- provozní doba pond ělí až pátek 6:30 – 15:00  
po domluv ě až do 19:00 a o víkendu a ve svátek

- služba **S** **Senior klub Pe ovatelské služby Pe ky – sociáln ě aktiviza ní služby pro seniory a osoby se zdravotním postižením**

- cílová skupina - senio i, osoby se zdravotním postižením, osoby 60 a více
- charakterisitika - zprost edkování kontaktu se spole ěnským prost edím:  
- zájmové, vzd ělávací a volno asové aktivity  
- sociáln ě terapeutické innosti  
- pomoc p i uplat ůvání práv, oprávn ěných zájm ů a p i ob-starávání osobních záležitostí  
- **ambulantní** – v klubovn ě DPS v sídle organizace  
- **terénní** – výlety, zájezdy do divadla, na výstavu apod.
- provozní doba - úterý 10:00 – 11:00 cvi ění na židli  
- st eda 10:00 – 11:00 tréning pam ěti  
- tvrtek 12:30 – 14:30 tvo ivá dílna  
- dále dle aktuáln ě nabídky
- sídlo Chvalovická 1042, Pe ky 289 11
- kontakt Silvie Chocholová, vedoucí pracovník v sociáln ě. službách
- e-mail pec.sluzba.pecky@centrum.cz
- web www.pspecky.cz
- telefon 321 785 468

- služba **S** **Pe ovatelská služba**
- cílová skupina - senio i
- charakteristika - pomoc p i zvládnání b ěžných úkon ů pé e o vlastní osobu,  
- pomoc p i osobní hygien ě nebo poskytnutí podmínek pro osobní hygienu, poskytnutí stravy nebo pomoc p i zajišt ění stravy, pomoc p i zajišt ění chodu domácnosti, zprost edkování kontaktu se spole ěnským prost edím
- provozní doba pond ělí až pátek, 8:00 – 12:00
- sídlo Tyršova 72, 281 04 Pla any
- kontakt Mgr. Martin Charvát
- e-mail mestysplanany@seznam.cz
- web www.planany.eu
- telefon 321 792 101



- služba **S** **Pečovatelská služba**
- cílová skupina - senio i, osoby s chronickým onemocněním, osoby se zdravotním postižením, rodiny s dítětem/děťmi – bez omezení v ku
- charakteristika - terénní služby poskytované v domácnosti uživatele  
- ambulantní služby poskytované v Domov s pečovatelskou službou Radim  
- základní činnosti: pomoc při zvládnutí běžných úkonů péče o vlastní osobu, pomoc při osobní hygieně nebo poskytnutí podmínek pro osobní hygienu, poskytnutí stravy nebo pomoc při zajištění stravy, zprostředkování kontaktu se společenským prostředím
- provozní doba ambulantní: pondělí až pátek, 7:00 – 15:30  
terénní: nepřetržitě
- sídlo Radim 356
- kontakt Martin Sýkora
- e-mail ou@obecradim.cz
- web www.obecradim.cz
- telefon 321 792 274  
321 792 325

- služba **S** **Pečovatelská služba**
- cílová skupina - osoby se sníženou soběstačností z důvodu vku, chronického onemocnění nebo zdravotního postižení
- charakteristika - donáška – rozvoz obdáv  
- opatření nákup  
- doprava – doprovod k lékaři  
- pomoc při opatření kompenzačních pomůcek a léků  
- běžný úklid v domácnostech  
- pomoc při vyzvání úředních záležitostí  
- provoz prádelny a stěrky osobní hygieny, ošetření nohou mokrou cestou
- provozní doba pondělí až pátek, 7:00 – 10:30 11:00 – 15:30
- sídlo Masarykovo náměstí 1, 281 26 Týnec nad Labem (sídl)  
Vodárenská 42, 281 26 Týnec nad Labem
- kontakt Jaroslava Truxová, vedoucí
- e-mail pecovatelska\_sluzba@tynecnadlabem.cz
- web www.tynecnadlabem.cz/default/page?pageId=40&pageSpace=mesto&archive=0
- telefon 321 781 326



- služba **S** **Pe ovatelská služba**
- cílová skupina - senio i
- charakteristika - uspokojování potřeb obyvatel měst a přilehlých obcí v oblasti zajištění sociálních potřeb obyvatel žijících ve spravovaném území obcí Doubravany, Nesměř, Sobošice, Vršice a města Zásmyky
- provozní doba pondělí až pátek, 7:00 – 15:00
- sídlo Zahradní 450, 281 44 Zásmyky
- kontakt Lenka Sobolíková
- e-mail pecovatelky.zasmuky@seznam.cz
- web www.zasmuky.cz
- telefon 321 796 112, 602 628 580

- služba **S** **Domov pro seniory**
- cílová skupina - osoby s chronickým duševním onemocněním, s chronickým onemocněním, s tělesným a zdravotním postižením, senio i
- charakteristika poskytování ubytování, stravování a ošetřovatelské péče dle individuální potřeby uživatele sociální služby, podpora samostatnosti uživatele sociální služby
- provozní doba nepřetržitý provoz
- sídlo K Sídlišti 514, 281 01 Velim  
adresa domova: Školní 50, 289 41 Pšov – Pědhradí
- kontakt Mgr. Zdenka Farkašová, editelka
- e-mail info@domovpredhradi.cz, farkasova@domovpredhradi.cz
- web www.domovpredhradi.cz
- telefon 325 514 195, 603 828 040

**ProMedicus – Home Care Services**, domácí zdravotní péče (viz Osoby se zdravotním postižením) ➔ strana 73

- služba **S** **Služby terénní péče – osobní asistence, terénní odlehčovací služby**
- cílová skupina - senio i, zdravotně znevýhodněné osoby  
- osoby v rekonvalescenci po úraze potřebující pomoc  
- druhé osoby se základními potřebami běžného života  
- děti ve školkách a školách
- charakteristika Ve službě je zahrnuta pomoc při zvládnutí běžných úkonů péče o vlastní osobu a domácnost:  
- pomoc při osobní hygieně  
- pomoc a podpora s podáním jídla a pití  
- polohování a dohled nad podáním léků  
- zastoupení potřebující osoby na potřebnou dobu (návštěva lékaře, zajištění osobních záležitostí apod.)  
- ošetření nohou (pedikúra) – možnost objednání domů  
- pomoc při zajištění chodu domácnosti – úklid, nákupy  
- poradenství ohledně kompenzační pomoci a její zaplacení  
- odvoz a doprovod k lékaři, na rehabilitaci, relaxaci a zdravotní cvičení apod.  
- zajištění hygienických a ochranných pomůcek  
- základní poradenství v sociální oblasti  
  
- osobní asistence ve škole a školce – pomoc a podpora s integrací, spolupráce s odborníky, individuální plánování péče
- provozní doba nepřetržit – denně 24 hodin, 365 dnů v roce
- sídlo Antonína Kaliny 1351, 280 02 Kolín V
- kontakt Jana Kuncíková
- e-mail info@spirala-pomoci.cz
- web www.spirala-pomoci.cz
- telefon 773 600 495  
321 571 320



- služba **S** **Odborné sociální poradenství**
- cílová skupina
  - osoby se zdravotním postižením
  - osoby s chronickým onemocněním, které nejsou v akutní fázi psychického onemocnění
  - osoby s chronickým duševním onemocněním
  - osoby s tělesným postižením
  - osoby s jiným zdravotním postižením
  - osoby s kombinovaným postižením
  - osoby s lehkým mentálním postižením
  - osoby se sluchovým postižením, verbálně komunikující
  - osoby se zrakovým postižením, které nevyžadují komunikaci výhradně v Braillově písmu
  - rodiny s dětmi a seniory
- charakteristika
  - informace, rady nebo podpora směřující k řešení nepříznivé sociální situace žadatele – osobám se zdravotním postižením a členům jejich rodiny
  - odborné sociální poradenství i v domácím prostředí
  - pomoci při uplatňování práv, oprávněných zájmů, při vyřizování běžných záležitostí, při obnovení nebo upevnění kontaktu v místě bydliště uživatele
  - informace a rady při získávání rehabilitačních a kompenzačních pomůcek, jejich zapojování, zácviku a servisu
  - poskytování rehabilitačních a kompenzačních pomůcek
  - informací a rady v oblasti vzdělávání, pracovního uplatnění, sociální rehabilitace a dalších oblastí souvisejících s problémy osob se zdravotním postižením
  - vyhotovování různých písemností, pomoc při vyplňování žádostí, formulářů atd.
  - doprovázení uživatele a pomoc při jednání na úřadech nebo jiných institucích
  - odkazování uživatelů na další návazné služby
  - zprostředkování kontaktu a jednání s úřady, institucemi, odbornými pracovišti, odborníky podle potřeb uživatele
  - prodej baterií a příslušenství do sluchadel
- provozní doba
 

|         |              |               |
|---------|--------------|---------------|
| pondělí | 8:00 – 12:30 | 13:00 – 16:00 |
| středa  | 8:00 – 12:00 | 13:00 – 16:00 |

- služba **S** **Sociálně aktivizační služby pro seniory a osoby se zdravotním postižením**
- cílová skupina
  - osoby s chronickým onemocněním
  - mladší senioři
- charakteristika
  - tvořivky s prvky jógy
  - cílem cvičení je zmírnění chronických bolestí a zvýšení tělesné kondice
  - setkávání v kolektivu napomáhá ke zmírnění sociální izolace
- provozní doba
 

tvrtek 9:00 – 10:00
- sídlo
 

Sluneční 76, 280 02 Kolín II
- kontakt
 

Alena Borecká  
Mgr. Vlasta Sysalová
- e-mail
 

czpkolin@seznam.cz
- web
 

www.czpstredoceskykraj.cz
- telefon
 

321 723 933  
774 861 513



- služba **N** **Sociální, humanitární a zdravotní pomoc**
- cílová skupina - všichni občané
- charakteristika oblastní spolek K Kolín organizuje:
  - výuku první pomoci v různých typech kurzů :
  - zdravotník zotavovacích akcí (40 hodin)
  - základní norma zdravotnických znalostí (12 hodin)
  - kurzy první pomoci pro firmy, autoškoly
  - ocenění dárců krve
  - zdravotnické dozory na různých sportovních, společenských i kulturních akcích
  - výuku první pomoci na základních i středních školách
  - ozdravné letní tábory
  - ozdravné pobyty pro seniory v lázních R a s CK Monatour
- provozní doba pondělí–pátek, 8:00 – 15:00
- sídlo Sokolská 111, 280 02 Kolín
- kontakt Zdeňka Lebedová, editelka
- e-mail kolin@cervenkyriz.eu
- web www.cck-kolin.cz
- telefon 321 723 700  
606 795 034

- služba **S** **Sociální terapeutická dílna Diakonie Kolín**
- cílová skupina - osoby s kombinovaným postižením, mentálním a zdravotním postižením ve věku od 16 do 64 let
- charakteristika - posláním je napomáhat lidem s postižením udržet a zdokonalovat jejich pracovní návyky a dovednosti za účelem získání pracovního místa na otevřeném trhu práce
  - dalším cílem služby je rozšiřovat okruh pracovních činností a dovedností klientů, napomáhat jim v kontaktu se společenským prostředím, udržovat a rozvíjet jejich nejen pracovní dovednosti a návyky
- provozní doba pondělí–pátek, 7:00 – 15:30
- služba **S** **Občanská poradna Diakonie Kolín**
- cílová skupina - děti a mládež ve věku od 6 do 26 let ohrožené společensky nežádoucími jevy
  - imigranti a azylanti
  - oběti domácího násilí
  - oběti obchodu s lidmi
  - oběti trestné činnosti
  - osoby bez přístřeší
  - osoby komerčně zneužívané
  - osoby s kombinovaným postižením
  - osoby s mentálním postižením
  - osoby s tělesným postižením
  - osoby se zdravotním postižením
  - osoby v krizi
  - osoby žijící v sociálně vyloučených komunitách
  - osoby, které vedou rizikový způsob života nebo jsou tímto způsobem života ohroženy
  - rodiny s dětmi / dětmi
  - senioři
  - etnické menšiny

(v závislosti na kategorii klientů : bez omezení věku)



- služba **S** **Sociální terapeutická dílna Diakonie Kolín**
- cílová skupina - osoby s kombinovaným postižením, mentálním a zdravotním postižením ve věku od 16 do 64 let
- charakteristika - posláním je napomáhat lidem s postižením udržet a zdokonalovat jejich pracovní návyky a dovednosti za účelem získání pracovního místa na otevřeném trhu práce  
- dalším cílem služby je rozšířit okruh pracovních činností a dovedností klientů, napomáhat jim v kontaktu se společenským prostředím, udržovat a rozvíjet jejich nejen pracovní dovednosti a návyky
- provozní doba pondělí–pátek, 7:00 – 15:30

- služba **S** **Občanská poradna Diakonie Kolín**
- cílová skupina - děti a mládež ve věku od 6 do 26 let ohrožené společenskými nežádoucími jevy  
- imigranti a azylanti  
- oběti domácího násilí  
- oběti obchodu s lidmi  
- oběti trestné činnosti  
- osoby bez přístřeší  
- osoby komerčně zneužívané  
- osoby s kombinovaným postižením  
- osoby s mentálním postižením  
- osoby s tělesným postižením  
- osoby se zdravotním postižením  
- osoby v krizi  
- osoby žijící v sociálně vyloučených komunitách  
- osoby, které vedou rizikový způsob života nebo jsou tímto způsobem života ohroženy  
- rodiny s dětmi / dětmi  
- senioři  
- etnické menšiny  
(v závislosti na kategorii klientů : bez omezení věku)

- provozní doba pondělí–pátek, 8:00 – 16:00
- sídlo Kouřimská 15, 280 02 Kolín I
- kontakt Mgr. Květuše Mašíňová, editelka střediska
- e-mail centrum@diakonie-caslav.cz
- web www.diakonie-caslav.cz
- telefon 736 485 454

**Domácí zdravotní péče, Jana Píchová** (viz Senioři) ➔ strana 28

**Domácí zdravotní péče, Marie Altmannová** (viz Senioři) ➔ strana 29



• služba **S** **Domov se zvláštním režimem**

- cílová skupina - osoby s chronickým duševním onemocněním  
- osoby s mentálním postižením  
- služba je určena pro osoby od 27 do 64 let
- charakteristika - pobytová služba
- provozní doba nepřetržit
- sídlo Nesm 70, 281 44 Zásmyky
- kontakt Bc. Olga Kalousková, editelka
- e-mail info@domovbuda.cz  
kalouskova@domovbuda.cz
- telefon 739 385 454
- web www.domovbuda.cz
- telefon 602 130 775

- sídlo ervený Hrádek 45, 285 04 Beváry

- kontakt PhDr. Jana Pilná, Bc. Jitka Tesařová
- e-mail pilna@usphradek.cz, tesarova@usphradek.cz  
info@usphradek.cz
- web www.usphradek.cz
- telefon 731 613 280, 603 885 726, 321 796 232

• služba **S** **Domov pro osoby se zdravotním postižením**

- cílová skupina - osoby s kombinovaným postižením  
- osoby s mentálním postižením  
- osoby s tělesným postižením  
- osoby se zdravotním postižením od 19 let  
- osoby s jiným zdravotním postižením  
vševková struktura cílové skupiny:  
- mladí dospělí (19–26 let)  
- dospělí (27–64 let)  
- mladší senioři (65–80 let)  
- starší senioři (nad 80 let)
- charakteristika - posláním domova je poskytovat lidem se sníženou soběstačností pomoc a podporu při zvládnutí každodenních činností, nahradit jim domov, umožnit těm, kteří mají předpoklady k samostatnému životu, žít v prolezeném prostředí a pomáhat jim při zalehování do společnosti a podporovaného zaměstnávání  
- domov pro osoby se zdravotním postižením poskytuje sociální služby, sociální poradenství, podporu ve vzdělávání, rozvoj rozumových, pohybových, komunikačních a praktických dovedností, rehabilitačních činností, pomoc při uplatnění práv a zajištění soukromí  
- pobytová služba – kapacita 42 lůžek
- provozní doba nepřetržitý provoz
- místo poskytování ervený Hrádek 45, 285 04 Beváry

- služba **S** **Domov pro seniory**
- cílová skupina
  - mladší senio i (65–80 let)
  - starší senio i (nad 80 let)
  - specifikace: mladší a starší senio i, kte í se z d vodu snížen é sob sta nosti ocitli v obtížné sociální nebo zdravotní situaci
  - senio i, kte í p ed umíst ním do domova žili ve společné domácnosti se synem, dcerou nebo sourozenci í jiném p íbuzenském vztahu, jejichž zdravotní stav odpovídá cílové skupin domova pro osoby se zdravotním postižením
- charakteristika
  - posláním domova je zajistit senior m d stojný a spokojený život, vytvo it podmínky co nejvíce blízké b žnému životu, umožnit prožití plnohodnotného života na základ individuálních pot eb v d sledku zhoršeného zdravotního stavu, snížené sob sta nosti a obtížné sociální situaci
  - pobytová služba – kapacita 4 l žka
- provozní doba nepřetržit
- místo poskytování ervený Hrádek 45, 285 04 Be váry

- služba **S** **Pe ovatelská služba**
- cílová skupina
  - osoby s kombinovaným postižením
  - osoby se zdravotním postižením - senio i
- charakteristika
  - v ková struktura cílové skupiny:
    - dosp lí (27–64 let)
    - mladší senio i (65–80 let)
    - starší senio i (nad 80 let)
  - posláním je poskytnutí p ím ené míry pomoci a podpory v úkonech, které klient sám nezvládá z d vodu snížené sob sta nosti, s cílem pomoci zachovat v maximální možné mí e dosavadní zp sob života, a umožnit tak prožití plnohodnotného života ve svém domácím prost edí
  - službu poskytujeme ve sjednaném íse v domácnostech klient nebo v Domov na Hrádku
  - ambulantní služba – kapacita 5 klient
  - terénní služba – kapacita 15 klient

- provozní doba
  - ambulantní služba: 13:00 – 20:00
  - terénní služba: 7:00 – 15:30
- místo poskytování
  - ambulantní služby: ervený Hrádek 45, 285 04 Be váry
  - terénní služby: obce Be váry, Jindice, ervený Hrádek
- služba **S** **Chrán né bydlení /CHB/**
- cílová skupina
  - osoby s mentálním postižením
  - v ková struktura:
    - mladí dosp lí (19–26 let)
    - dosp lí (27–64 let)
    - mladší senio i (65–80 let)
  - specifikace: služba poskytovaná osobám s mentálním postižením, které mají sníženou sob sta nost z d vodu zdravotního postižení nebo chronického onemocnění, v etn duševního onemocnění, jejichž situace vyžaduje pomoc jiné fyzické osoby
- charakteristika
  - posláním služby je poskytovat podporu lidem s mentálním postižením tak, aby se mohli za lenit do b žné společnosti, umožnit jim vést co nejsamostatn jší život, vytvo it klidný domov a zvládat samostatn dovednosti spojené s bydlením a každodenním životem
  - pobytová služba – kapacita 20 l žek
- provozní doba CHB Cerhenice a CHB ervený Hrádek – nepřetržit  
CHB Kolín – 8 hodin denn
- místo poskytování
  - CHB Za Dráhou 442, Cerhenice
  - CHB ervený Hrádek . 84
  - CHB Hrn í ská 629/1, Kolín
  - CHB B ezinova 973/4, Kolín



- služba **S** **Podpora samostatného bydlení**
- cílová skupina - dospělí ženy i muži s mentálním postižením, kteří bydlí ve vlastním (pronajatém) bytě, jejichž situace vyžaduje pomoc i podporu druhé osoby a jejichž potřeby mohou být naplněny v souladu s cíli služby podpora samostatného bydlení
- charakteristika - posláním služby podpora samostatného bydlení je podpořit lidi s mentálním postižením, aby mohli žít v běžném prostředí a vlastním domov; služba jim poskytuje potřebnou podporu v jejich vlastním (pronajatém) bytě tak, aby zvládali vlastní domácnost a život v ní a aby se zaplenili do života sousedství, obce a regionu  
- terénní služba – kapacita 2 klienti
- provozní doba dle potřeb klient
- místo poskytování Kolín

- služba **S** **Domov se zvláštním režimem**
- cílová skupina - osoby s chronickým duševním onemocněním  
- osoby s mentálním postižením
- charakteristika - pobytová služba poskytuje sociální služby pro osoby, které mají sníženou soběstačnost z důvodů chronického duševního nebo kombinovaného onemocnění případně mentálního onemocnění a osobám se střednou a ostatními typy demencí, které mají sníženou soběstačnost z důvodů těchto onemocnění, jejichž situace vyžaduje pravidelnou pomoc jiné fyzické osoby. Poskytujeme celoroční sociální služby pro 110 klient
- provozní doba nepřetržitá služba
- služba **S** **Chráněné bydlení**
- cílová skupina - osoby s chronickým duševním onemocněním  
- osoby s mentálním postižením
- charakteristika - pobytová služba  
- poskytování sociálních služeb skupině osob a připravovat je na integraci do společnosti, včetně samostatného bydlení, práce v chráněných dílnách atd
- provozní doba nepřetržit
- sídlo 281 07 Svojsice
- kontakt Hana Polesná
- e-mail svojsice@zris.mepnet.cz
- web www.svojsicedomov.cz
- telefon 321 783 723  
739 452 163





- služba **S** **Centrum sociální rehabilitace**
- cílová skupina - osoby s vážným duševním onemocněním
- charakteristika - centrum sociální rehabilitace je prostorem pro setkávání lidí s duševním onemocněním a místem navazování nových kontaktů;innost CSR je zaměřena na pomoc a podporu klientů při opo-  
tovném získávání sebejistoty, na jejich zdokonalování se v sociálních a pracovních dovednostech a na smysluplnou náplň volného času  
- klienti CSR se mohou v rámci dílny zapojit do různých kreativních inností  
- služby jsou poskytovány dlouhodobě a bezplatně, účast na všech aktivitách je dobrovolná; o vstupu do CSR rozhoduje tým terénní sociální rehabilitace  
- je nutné nejednoduše sjednat schůzku v terénním týmu  
  
innosti v centru sociální rehabilitace:  
- rukodělné innosti, pomoc s prací na PC, stolní společenské hry, společné vaření, doučování AJ a výlety  
- další aktivity dle zájmu jednotlivců a možností CSR
- provozní doba pondělí–pátek, 9:00 – 15:00
- sídlo Ovárecká 397, 280 02 Kolín 5  
(Zálabí, Tatradoomy – naproti železniční stanici Agip)
- kontakt Bc. Veronika Křížková – oblastní editelka středisek Kolín, Nymburk
- e-mail krickova@fokus-mb.cz
- telefon 775 562 026

- služba **S** **Terénní tým sociální rehabilitace**
- cílová skupina - osoby s vážným duševním onemocněním
- charakteristika - terénní tým nabízí bezplatnou pomoc a podporu dospělým lidem s duševním onemocněním; služby zajišťují i pracovníci  
- tým zajišťuje vstup klienta do služeb sdružení; podle potřeby spolupracují pracovníci týmu s terapeuti centra sociální rehabilitace, ambulantními psychiatry, praktickými lékaři, rodinou apod.

- provozní doba pondělí–pátek, 8:00 – 16:00  
mimo pracovní dobu, i o víkendech, je zajištěna nepřetržitá služba pracovníka terénního týmu na krizovém telefonu

- služba **S** **Chráněné bydlení**
- cílová skupina

- o poskytovaných službách rozhoduje klient; cílem služby je vždy posílení samostatnosti klienta
- spolupráce s klientem je dlouhodobá, pokračuje i v případě, že je hospitalizován
- služby terénního týmu: podpora při řešení osobních potíží, zprostředkování dalších služeb, návštěvy v domácnosti klienta, doprovody, poradenství, podpora v oblasti bydlení, podpora při hledání pracovního uplatnění, náplň volného času

pondělí–pátek, 8:00 – 16:00  
mimo pracovní dobu, i o víkendech, je zajištěna nepřetržitá služba pracovníka terénního týmu na krizovém telefonu

- chráněné bydlení poskytuje služby dlouhodobě duševně nemocným, kteří ztratili dovednosti potřebné k samostatnému bydlení
- služby jsou zaměřeny na klienty, kteří byli dlouhodobě hospitalizováni v psychiatrické léčebně (déle než jeden rok) a během hospitalizace ztratili dovednosti, které jsou potřebné pro samostatné bydlení
- služba je souasně zaměřena na klienty, kteří žijí u svých příbuzných (nejlépe u rodičů) a nemají možnost plně uplatnit, popř. se naučit, dovednosti nutné k bydlení
- službu mohou využívat klienti, kteří dlouhodobě spolupracují se sdružením Fokus

#### služby chráněného bydlení:

- kontaktování klientů
- mapování potřeb a následné stanovení zakázky pro službu chráněného bydlení (včetně tvorby rehabilitačního plánu)

#### tréninkové aktivity:

- péče o domácnost
- finance
- nákupy
- další sociální dovednosti



- vyjednávání se sociální sítí a blízkým okolím klienta

#### **zvládání samoty:**

- strukturování dne a volného času  
- vytváření sociální sítě  
- udržení stávající sociální sítě

- krizová intervence  
- následná podpora v bydlení (ve vlastním bytě, ubytování atd.)

- provozní doba pondělí–pátek, 8:00 – 16:00 mimo pracovní dobu, i o víkendech, je zajištěna nepřetržitá služba pracovníka terénního týmu na krizovém telefonu
- sídlo Ovčárečná 397, 280 02 Kolín 5 (Zálabí, Tatradoomy – naproti benzínové stanici Agip)
- kontakt Michal Jiránek – vedoucí týmu terénní sociální rehabilitace
- e-mail jiranek@fokus-mb.cz
- web www.fokus-mb.cz
- telefon 775 562 068

**G-HELP – Dům sociálních služeb**  
(viz Senio i) ➔ strana 33

- služba **S**
- cílová skupina

#### **Odborné sociální poradenství**

- osoby s mentálním a kombinovaným postižením, osoby s zdravotním postižením, osoby s chronickým duševním onemocněním, osoby v krizi, rodiny s dítětem/děťmi, osoby se sluchovým postižením, děti a mládež ve věku od 6 do 26 let ohrožené společensky nežádoucími jevy, imigranti a azylanti, oběti domácího násilí, oběti obchodu s lidmi, osoby bez příslušnosti, osoby žijící v sociálně vyloučených komunitách a etnické menšiny  
- včasná struktura cílové skupiny: bez omezení věku

- charakteristika - bezpečná, bezplatná a kvalifikovaná podpora všem klientům při řešení jejich nepříznivé životní situace  
- hledání účinného řešení ve spolupráci s externími odborníky  
- spolupráce s odborníky z oblasti práva, psychologie a psychiatrie

#### **poskytujeme pomoc v oblasti:**

- sociální problematika (sociální dávky)  
- finanční poradenství (oddlužení)  
- bydlení  
- zaměstnání a pracovní právní vztahy  
- vzdělání  
- občanskoprávní vztahy  
- lidská práva

- provozní doba pondělí–pátek, 8:00 – 15:30

- zájemce o pomoc nás může navštívit bez předchozího objednání kdykoli v době konzultačních hodin, nebo kontaktovat telefonicky nebo prostřednictvím e-mailu  
- klienti jsou ke konzultacím přijímáni postupně tak, jak přicházejí

- sídlo Kolín, Zahradní 46
- kontakt Mgr. Lydie Kratinová
- e-mail kratinova@melaops.cz
- web www.melaops.cz
- telefon 607 284 795



- služba **S** **Chráněné bydlení**
- cílová skupina - osoby s mentálním a kombinovaným postižením a lidé s chronickým psychiatrickým onemocněním od 18 let
- charakteristika - sociální služba, která umožňuje lidem se zdravotním postižením žít životem, který se co nejvíce podobá životu jejich vrstevníků  
- služba je provozována v Kolíně, Sedlčanech a Nalžovických  
- služba je poskytována bez ohledu na trvalé bydliště uživatele  
- do chráněného bydlení nejsou přijímány osoby, které neodpovídají cílové skupině a osoby závislé na alkoholu, omamných látkách a osoby, jejichž zdravotní stav vyžaduje intenzivní lékařskou nebo nepřetržitou ošetrovatelskou péči (osobní asistenci) spojenou se speciálním technickým vybavením  
**asistujeme například v těchto oblastech:**  
- zvládnání péče o sebe sama a svou domácnost  
- užívání veřejně dostupných služeb  
- podpora rozvoje rozumových schopností a pracovních dovedností  
- podpora participativních aktivit  
- propojování a vzájemné doplňování s ostatními službami  
- kapacita služby: 24
- provozní doba celoroční
- sídlo Nová 106, 281 25 Konárovice  
**chráněné bydlení v Kolíně:**  
Jana Nerudy 375, 280 02 Kolín - Sendražice  
Antonína Kaliny, 280 02 Kolín  
Tyršova ulice 976, 280 02 Kolín
- kontakt Mgr. Lydie Kratinová, vedoucí sociálních služeb
- e-mail kratinova@melaops.cz
- telefon 607 284 795

- služba **S** **Denní stacionář MELA**
- cílová skupina - osoby s chronickým duševním onemocněním, osoby s kombinovaným postižením, osoby s mentálním postižením, osoby se sluchovým postižením a osoby se zdravotním postižením  
- věková struktura cílové skupiny: 8–64 let
- charakteristika - stacionář umožňuje klientům trávit čas aktivně společně podle jejich individuálních potřeb  
- pomoc a podpora při získávání a uchování dovedností tak, aby byli v maximální možné míře samostatní a mohli prožívat svůj život dle svých potřeb a potřeb  
- zajištění služby je poskytnutí prostoru a související základní péče (stravování, hygiena, bezpečnost)  
**naším cílem je:**  
- hledání vhodných způsobů komunikace  
- snaha o porozumění  
- přátelská atmosféra a příjemné prostředí  
- partnerství a prostor pro dialog  
- týmový způsob práce  
**otevřená služba:**  
- propojování a vzájemné doplňování s ostatními službami  
**aktivity programu denního stacionáře:**  
- návštěva kulturních a sportovních akcí, rehabilitace, plavání, turistika, rekreace, pobyty v přírodě, podpora sociálních dovedností – seznamování se s územními institucemi (pošta, lékárna, restaurace, cukrárna, knihovna, obchody, dopravní prostředky atd.)  
- kapacita služby: 10
- provozní doba pondělí–pátek, 8:00 – 15:30 (mimo státem uznaných svátků)



- služba **S** **Sociální rehabilitace**
- cílová skupina - osoby s chronickým duševním onemocněním, osoby s kombinovaným postižením, osoby s mentálním postižením, osoby se sluchovým postižením a osoby se zdravotním postižením
- charakteristika - služba je poskytována se zaměřením na individuální potřeby osob se zdravotním postižením a osob s chronickým duševním onemocněním  
- služba je poskytována také osobám, které jsou ohroženy sociálním vyloučením z jiného důvodu, například etnické příslušnosti, chudoby, dlouhodobé nezaměstnanosti apod.  
**základní činnosti:**
  - nácvik dovedností pro zvládnutí péče o vlastní osobu, soběstačnosti a dalších činností vedoucích k sociálnímu začlenění
  - zprostředkování kontaktu se společenským prostředím
  - výchovné, vzdělávací a aktivizační činnosti
  - pomoc při uplatnění práv a oprávněných zájmů a při obstarávání osobních záležitostí
  - poskytnutí stravy
  - pomoc při osobní hygieně nebo poskytnutí podmínek pro osobní hygienu
  - kapacita služby: 20
- provozní doba pondělí–pátek, 8:00 – 15:30 (mimo státem uznaných svátků)
- sídlo - adresa pro doručování: Nová 106, 281 25 Konárovice,  
- kancelář: Odborné sociální poradenství, Zahradní 46, Kolín III, 280 02 Kolín  
- sociální rehabilitace: Zahradní 46, Kolín (vchod z boku)  
- denní stacionář: Zahradní 46, Kolín (vchod z boku)
- kontakt Mgr. Lydie Kratinová – vedoucí sociálních služeb Mela, o.p.s., telefon 607 284 795
- e-mail kratina@melaops.cz, kratinova@melaops.cz  
mela@melaops.cz
- web www.melaops.cz
- telefon Ing. Milan Kratina – ředitel, 321 728 671, 607 172 789

- služba **N** **Integrace osob s omezenou schopností pohybu a orientace**
- cílová skupina - osoby s omezenou schopností pohybu a orientace
- charakteristika - pomoc a konzultace osobám s omezenou schopností pohybu a orientace  
- osvětové, informační a vzdělávací akce a kampaně spojené s využíváním technických opatření pro tělesně postižené  
- podporování společenských, pracovních a kulturních uplatnění znevýhodněných osob  
- odborná konzultace k projektům nové výstavby bytů, veřejných staveb a komunikací v rámci EU
- provozní doba pondělí, úterý, středa, 9:00 – 12:00  
(konzultace dle dohody)
- sídlo Nám. T.G.M. 1130/III, 290 01 Podbrady
- kontakt estmír Řízek, tel. 739 005 654
- e-mail rizek.stp@seznam.cz
- web www.nipi.cz
- telefon 603 279 348  
739 005 654



- služba **S** **Raná pé e**
- cílová skupina - rodina dítěte před narozením, s mentálním, pohybovým, kombinovaným handicapem, s poruchou autistického spektra, s nerovnoměrným nebo opožděným vývojem od narození do 7 let věku, bydlící ve Středočeském kraji
- charakteristika - posláním střediska je provázet rodinu a dítě, podporovat kompetence rodiny tak, aby porozuměla potřebám dítěte a nacházela způsob, jak je rozvíjet a spokojeně žít ve svém přirozeném prostředí
  - služba rané pé e je poskytována terénním způsobem – formou pravidelných konzultací v domácím prostředí
  - nabídka: posouzení a stimulace dítěte ve všech oblastech, provázení rodiny v období krize, výchovné a sociální poradenství, seznámení s aktuální nabídkou kompenzačních pomůcek a možnostmi jejich získání, zprostředkování kontaktu na jiná odborná pracoviště, pomoc při vyhledání sociálních a návazných služeb, pomoc při vyhledání předškolního a školního zařízení, podpora při adaptaci, přípravě stimulačních a didaktických pomůcek, literatury, pomoc při prosazování práv a zájmů rodiny, zprostředkování kontaktu mezi rodinami
  - raná pé e je jako služba sociální prevence poskytována zdarma
  - doplňkové aktivity jsou ústečně zpoplatněny, jedná se o setkávání a semináře pro rodiny, pobyty, odborné kurzy, případně další aktivity: montessoriterapie, canisterapie apod.
- provozní doba pondělí–pátek, 8:00 – 17:00

- služba **S** **Sociální aktivizační služba pro rodiny s dětmi Na Sion**
- cílová skupina - rodina s dítětem ve věku 7–18 let, které navštěvuje běžný typ školy, má diagnostikovanou poruchu autistického spektra (PAS) nebo podezření na tuto poruchu, případně další speciální potřeby, bydlící ve Středočeském kraji
- charakteristika - posláním služby je pomoci rodičům i dětem, které se musí potýkat se svou specifickou situací, aby dostali potřebné informace, dovednosti a podporu a mohli spokojeně žít ve svém přirozeném prostředí
  - rodinám a dětem nabízíme:**
    - nácviky sociálních dovedností – správně vnímat, chápat, sdílet a reagovat v nejrůznějších situacích
    - výtvarné dílny – volnočasová a sociálně terapeutická aktivity
    - výletní soboty – pro děti s PAS a jejich sourozence s pracovníky a asistenty – kamarády
    - prázdninový týden s různými aktivitami – pro děti s PAS a sourozence, odlehčení pro rodiče
    - vzdělávací a sdílecí setkání rodičů 1x měsíčně
  - další aktivity pro rodiče:**
    - individuální konzultace pro rodiny, sociální poradenství, řešení problémového chování, pro děti: relaxační aktivity, příprava do školy atd.
- provozní doba pondělí–pátek, 13:00 – 17:00
- sídlo Palackého nám. 320, 284 01 Kutná Hora (vchod z ulice Na Sion)
- kontakt Mgr. Markéta Siegllová, vedoucí Střediska rané pé e, poradce rané pé e
- e-mail siegllova.ranapecekh@seznam.cz  
ranapece.charita@kh.cz
- web - ranapece-kutnahora.webnode.cz/socialne-aktivizacni-sluzby-pro-rodiny-s-detmi-sasrd  
- www.ranapece-kutnahora.webnode.cz  
- www.kh.charita.cz
- telefon 731 598 866  
327 311 493



- služba **N** **Doprava osob**
- cílová skupina služba je určena pro:
  - jakkoli nemocného člověka
  - postižené
  - seniory
  - rodiče s dětmi
  - těžce nemocné
  - lidi se svými těžkými nohama
  - lidi v těžké situaci
  - neziskové organizace
  - osoby pečující o nemocného člověka
- charakteristika - doprava k lékaři, na úrad, na nákup, do práce, školy, školky, za sportem, kulturou, něco odvézt atd.
- provozní doba 6:00 – 22:00 hod, případně dle potřeby klienta, i v sobotu a neděli, možnost domluvit se předem
- sídlo Příbram
- e-mail info@pb.help-asistent.cz
- web www.pb.help-asistent.cz
- telefon recepce: 733 708 534  
 ředitel: 604 912 837

- služba **N** **Domácí zdravotní péče**
- cílová skupina - osoby potřebující zdravotní péči
- charakteristika - domácí péče je odborná zdravotní péče poskytovaná pacientům na základě doporučení registrujícího praktického lékaře, registrujícího praktického lékaře pro děti a dorost nebo ošetřujícího lékaře při hospitalizaci v jejich vlastním sociálním prostředí
  - je zaměřena zejména na udržení a podporu zdraví, navrácení zdraví a rozvoje soběstačnosti, zmírňování utrpení nevyléčitelného nemocného člověka a zajištění klidného umírání a smrti
  - cílem je zajistit maximální rozsah zdravotní péče pacientům v jejich vlastním sociálním prostředí (aplikace injekcí, pévazy, ošetřovatelská rehabilitace apod., možnost zajištění kompenzačních pomůcek – polohovatelné postele, chodítka, invalidního vozíku)
- provozní doba 24 hodin denně, 7 dní v týdnu
- sídlo Žižkova 1311 (v areálu nemocnice), 282 24 Český Brod
- kontakt Jaroslava Hnilicková (pro Kolín a spádovou oblast)
- e-mail jaroslava.hnilickova@domacipece24.cz
- web www.domacipece24.cz
- telefon 777 700 084



- služba **S** **Podpora samostatného bydlení**
- cílová skupina
  - osoby s mentálním postižením
  - osoby s kombinovaným postižením
  - osoby se zdravotním postižením (osoby s poruchou autistického spektra)
  - 16–80 let
- charakteristika
  - podpora samostatného bydlení je terénní služba pro lidi se zdravotním postižením, která je zaměřena na získávání, trénink a rozvoj osobních kompetencí, schopností a dovedností člověka, aby mohl žít a fungovat ve svém přirozeném sociálním prostředí a aby mohl bydlet ve vlastní domácnosti v prostředí běžné komunity osobně zvoleným způsobem, který je srovnatelný a běžný v dané komunitě a odpovídá právním a povinnostem dané společnosti
  - cílem služby je podporovat lidi se zdravotním postižením v samostatném životě v běžném prostředí
  - náplň služby je trénink dovedností, které jsou třeba k samostatnému životu v běžném prostředí

**nabízíme:**

  - podporu při hledání a zařizování bytu
  - podporu při hospodaření s penězi
  - podporu při úklidu a udržování domácnosti
  - podporu při přípravě jídla a při nákupu
  - podporu v partnerských a mezilidských vztazích
  - podporu při výchově dětí
  - podporu při plánování času
  - podporu při uplatnění práv a oprávněných zájmů
  - podporu při cestování
- provozní doba pondělí–pátek, 8:00 – 16:00, jiný čas, svátky, soboty a neděle dle dohody

- služba **S** **Sociální rehabilitace**
- cílová skupina
  - osoby s mentálním postižením
  - osoby s chronickým duševním onemocněním
  - osoby s tělesným postižením
  - osoby s kombinovaným postižením
  - osoby s jiným zdravotním postižením
  - věk klientů : 16–64 let
- charakteristika
  - služba je zaměřena na posilu osobních kompetencí, schopností a dovedností člověka, aby mohl využívat běžné společenské zdroje a fungovat v přirozeném prostředí, zejména v oblasti zaměstnání a v návaznosti pak i ve všech dalších oblastech kulturního a společenského života

**cílem služby je:**

  - získat a rozvíjet sociální a pracovní dovednosti
  - získat a udržet si zaměstnání v běžných podmínkách a maximálně se v něm osamostatnit
  - posilovat uplatňování práv a aktivní zapojení do občanské společnosti

**nabízíme:**

  - poradenství
  - podporované zaměstnávání
  - tranzitní program (přechod studenta se zdravotním postižením ze školy do běžného života a práce)
  - kurzy pro osoby se zdravotním postižením na zvyšování dovedností (kurz vaření, hospodaření s penězi, cestování, jak trávit volný čas, rekvalifikační kurz – obsluha PC, pomocný administrativní pracovník)
  - vzdělávací kurz pro osoby pečující
  - program rodiovství osob s mentálním postižením
  - skupinu sebeobhájců
- provozní doba pondělí–pátek, 7:00 – 15:30
- sídlo F. V. Mareše 2056, 256 01 Benešov
- kontakt Mgr. Zdeňka Bohlávková, Masarykova 598, Kutná Hora
- e-mail [kutnahora@rytmus.org](mailto:kutnahora@rytmus.org)
- web [www.kutnahora.rytmus.org](http://www.kutnahora.rytmus.org)
- telefon 327 312 307, 773 391 190

- služba **N** **Sjednocená organizace nevidomých a slabozrakých**
- cílová skupina - osoby se zrakovým postižením
- charakteristika - sdružování osob se zrakovým postižením  
- pomoc při využívání a ovládání kompenzačních pomůcek  
(např. techniky zařazení s hlasovým výstupem)
- provozní doba pondělí 13:00 – 15:00
- sídlo Sluneční 76, 280 02 Kolín II
- kontakt Jaroslava Kyselová
- e-mail kyselaji@seznam.cz, sons@sons.cz
- web www.sons.cz
- telefon 321 761 263  
607 963 268

**Spirála pomoci, o.p.s. (viz Senio i) ➔ strana 47**

- služba **N** **Svaz diabetik**
- cílová skupina - zdravotně postižení
- charakteristika - pomoc osobám s diabetem na území R v jejich plném  
začlenění do společenského života  
- realizace zdravotní, sociálních a dalších aktivizačních  
programů a účast na osvětlových akcích  
- rekondiční pobyty, vzdělávání diabetiků, objednávání  
časopisu Diaživot
- provozní doba pondělí 10:00 – 13:00
- sídlo Smetanova 764, 280 02 Kolín IV
- kontakt Květa Martínková
- e-mail martinkova.kveta@seznam.cz
- web www.diabeteskv.cz
- telefon 736 600 341



- služba **S** **Odborné sociální poradenství**
- cílová skupina - osoby se zdravotním postižením  
- senioři
- charakteristika - sociální poradenství  
- sdružování osob s civilizačními chorobami  
- rekondiční pobyty  
- cvičení
- sídlo Sluneční 76, 280 02 Kolín II
- kontakt PhDr. Milan Kořínek
- e-mail spcchkolin@seznam.cz
- telefon 321 725 064  
321 737 020

- služba **S** **Sociální aktivizační služby pro seniory a osoby se zdravotním postižením**
- cílová skupina - osoby se zdravotním postižením (i došlými)  
- senioři žijící v regionu Kolín bez rozdílu druhu a rozsahu postižení
- charakteristika - svaz poskytuje sociální služby bez ohledu na členství klient ve Svazu tělesně postižených v R, o.s.  
- napomáhání ke kvalitě života lidí se zdravotním postižením a seniorů a podpora jejich zapojení do společnosti  
- poskytování sociálních a zdravotních služeb v etnické komunitě tělesně postižených občanů  
- podporování klientů v překonávání bariér a pomáhání při řešení problémů spojených s jejich situací a zabraňování vyvolání ze stávající společnosti
- provozní doba pondělí– čtvrtek, 8:00 – 11:30, v pátek dle domluvy
- sídlo Sluneční 76, 280 02 Kolín II
- kontakt Jaroslava Manková
- e-mail info@stpkolin.cz  
mankova.jaroslava@seznam.cz
- web www.svaztp.cz  
www.stpkolin.cz
- telefon 321 712 350  
732 884 876



- služba **S** **Terénní a ambulantní sociální rehabilitace nevidomých a slabozrakých lidí po celém území R prost ednictvím krajských ambulantních st edisek**
- cílová skupina - dolní v ková hranice klient je stanovena na 15 let
- charakteristika - výb r vhodných kompenza ních pom cek, informace o možnostech jejich získání, proškolení v obsluze jejich používání  
- nácvik sebeobsluhy (va ení, úklid, pé e o od vy, osobní hygiena, pé e o d ti, drobné údržbá ské práce aj.)  
- výuka tení a psaní Braillova bodového písma  
- výcvik v prostorové orientaci a ch zi s bílou holí, nácvik ch ze s pr vodcem, výb r a nácvik vhodných tras  
- nácvik vlastnoru ního podpisu  
- nácvik psaní na klávesnici PC  
- poradenství týkající se úprav prost edí a odstra ování architektonických bariér z hlediska pot eb nevidomých a slabozrakých lidí  
- informa ní servis a zprost edkování dalších služeb
- sídlo Krakovská 21, 110 00 Praha 1
- kontakt - Organiza ní a metodické centrum – PhDr. Josef Cerha, editel  
- ThDr. Eva Machová, Th.D., zástupce editela  
- Krajské ambulantní st edisko pro Prahu a St edo eský kraj – Olga Buriánková
- e-mail centrum@tyfloservis.cz  
praha@tyfloservis.cz
- web www.tyfloservis.cz
- telefon - Organiza ní a metodické centrum  
221 462 364, fax: 221 462 361  
- Krajské ambulantní st edisko pro Prahu a St edo eský kraj – 221 462 362

- služba **N** **Svépomocné sdružení, pé e o osoby s duševním onemocněním**
- cílová skupina - rodi e, p íbuzní a p átelé osob s duševním onemocněním
- charakteristika - posláním je sdružovat p íbuzné a p átele osob s duševním onemocněním k podpo e svépomocného potenciálu
- provozní doba setkání se uskute uje po telefonické dohod
- sídlo Kolínská 55, 280 02 Ov áry
- kontakt Eva Tichá
- e-mail sela@o2active.cz
- telefon 321 722 180  
723 858 018



- služba **S** **Odborné sociální poradenství, dluhové poradenství, patientská organizace (VIDA centrum patří pod VIDA, o.s.)**
- cílová skupina - lidé s duševním onemocněním  
- rodiče, příbuzní a blízcí duševně nemocných  
- odborníci nebo profesionálové pracující v oblasti péče o duševní zdraví  
- ostatní lidé zajímající se o tuto problematiku nebo široká veřejnost
- charakteristika - centrum je informační poradenské centrum pro problematiku duševního zdraví a nemoci  
- centra jsou vedena sociálním pracovníkem a uživateli psychiatrických služeb  
- centra jsou k dispozici jak uživatelům péče, tak ve veřejnosti  
- dalším cílem je poskytnout kontakt klientům, kteří „vypadnou“ z péče, porušil léčbu a obtížně komunikují s profesionály  
- součástí práce je komunikace s odborníky v regionu
- provozní doba úterek 9:00 – 17:00
- sídlo Suvorovova 1377, 282 01 Český Brod
- kontakt Bc. Anna Jacková, vedoucí
- e-mail kolin@vidacentrum.cz  
jackova@vidacentrum.cz
- web www.vidacr.cz
- telefon 775 585 158

- služba **S** **Odlehčovací služba (respirační péče)**
- cílová skupina - děti a mladí dospělí s postižením (autismus a další poruchy autistického spektra, mentální a kombinované postižení)  
- pečující osoby a rodiny o děti s postižením
- charakteristika - poskytovány v ambulantní, terénní a pobytové formě  
- krátkodobé zastoupení v péči o dítě nebo mladého dospělého s postižením  
- individuálně připravený program, pro jednotlivé uživatele s ohledem na potřeby a přání jak jejich samotných, tak jejich rodiny
- provozní doba - terénní služba: individuální dohoda s uživatelem  
- ambulantní služba – služba poskytovaná ve Středisku respirační péče Volno:  
pondělí, úterek 7:30 – 17:00  
úterý, středa, pátek 7:30 – 16:00  
- dle dohody lze provozní dobu služby upravit dle potřeb uživatel  
- pobytová služba: týdenní a víkendové pobyty s doprovodem (poskytovány v turnusových cyklech v předem stanovených termínech) – nonstop

- služba **S** **Sociální aktivizační služby pro rodiny s dětmi**
- cílová skupina - rodiny s dětmi
- charakteristika - poskytována v ambulantní i terénní formě  
- aktivity zaměřené na společné trávení volného času rodiny  
- nabízíme pravidelné setkávání pečujících, klub pro sourozence dětí s postižením, jednorázové akce, výlety, besídky  
- umožníme sociálně terapeutické činnosti
- provozní doba pondělí–pátek, 7:30 – 16:00



- služba **S** **Aktivizační služby pro osoby se zdravotním postižením**
- cílová skupina - děti a mladí dospělí s postižením (1–26 let)
  - poruchy autistického spektra – dětský autismus, Aspergerův syndrom, atypický autismus, desintegrační porucha a jiné
  - mentální postižení
  - kombinované postižení
- charakteristika - ambulanti a terénní formy služby
  - aktivity zaměřené na děti a mladé dospělé s postižením
  - individuální nebo skupinové činnosti, které vedou k rozvoji nebo udržení dovedností, různé druhy terapií (canisterapie, ergoterapie...)
  - zahrnují i kuchařský kroužek, výtvarnou tvorbu odpoledne, pohybový kroužek, práci s PC
- provozní doba - terénní služba: individuální dohoda s uživatelem
  - ambulanti služba – služba poskytovaná ve Středisku respitní péče Volno:
    - pondělí, úterek 7:30 – 17:00
    - úterý, středa, pátek 7:30 – 16:00
  - po dohodě lze provozní dobu služby upravit dle potřeb uživatele
- služba **S** **Sociální rehabilitace**
- děti a mladí dospělí s postižením (1–26 let)
  - poruchy autistického spektra – dětský autismus, Aspergerův syndrom, atypický autismus, desintegrační porucha a jiné
  - mentální postižení
  - kombinované postižení
- charakteristika - ambulanti a terénní forma služby
  - činnosti vedoucí k lepšímu začlenění do společnosti
  - zahrnuje nácvik dovedností vedoucích k zvládnutí péče o vlastní osobu, výchovné, vzdělávací a aktivizační činnosti, nácvik činností vedoucích k sociálnímu začlenění
  - zprostředkovává kontakty se společenským prostředím
  - pomáhá při uplatňování práv a zájmů klientů

- provozní doba - terénní služba: individuální dohoda s uživatelem
  - ambulanti služba – služba poskytovaná ve Středisku respitní péče Volno:
    - pondělí, úterek 7:30 – 17:00
    - úterý, středa, pátek 7:30 – 16:00
  - po dohodě lze provozní dobu služby upravit dle potřeb uživatele
- služba **S** **Odborné sociální poradenství**
- cílová skupina - rodiče a zákonní zástupci a osoby blízké pečující o osoby se zdravotním postižením
  - mladí dospělí a děti se specifickými potřebami: pervazivní vývojové poruchy – poruchy autistického spektra: dětský autismus, atypický autismus, Aspergerův syndrom, desintegrační porucha, Rettův syndrom
  - mentální postižení
  - kombinované postižení
- charakteristika - ambulanti a terénní forma služby
  - poskytujeme specializované odborné poradenství pro osoby se zdravotním postižením, pro osoby pečující o lidi se zdravotním postižením a jejich blízké
  - podpora a pomoc při zvládnutí obtížných životních situací, koordinace komplexní pomoci, zprostředkování komunikace mezi jedinci, skupinami i organizacemi, psychosociální poradenství a podpora, poradenství a aktivní řešení agrese a problémového chování člověka s postižením
- provozní doba - terénní služba: individuální dohoda s uživatelem
  - ambulanti služba poskytovaná ve Středisku respitní péče Volno:
    - pondělí–pátek 8:00 – 16:00
  - po předchozí domluvě je možno poskytnout individuální službu i mimo uvedený čas
- sídlo Rimavské Soboty 923, 280 02 Kolín 2
- kontakt Bc. Michaela Provazníková, DiS., provozní ředitel/sociální pracovník
- e-mail volno@email.cz
- web www.volno-os.cz
- telefon 321 622 331, 605 936 699

- služba
- cílová skupina



### Školské zařízení

- osoby s mentálním a kombinovaným postižením od 3 do 26 let

- charakteristika

- název sdružuje několik pedagogických zařízení: ZŠ speciální, ZŠ praktická, MŠ speciální, střední PŠ, MŠ a družina při nemocnici a Speciální pedagogické centrum pro děti s mentálním a tělesným postižením, s více vadami
- v ZŠ speciální je poskytováno vzdělání dětem od střední třídy po střední mentální retardaci a s kombinovaným postižením; součástí ZŠ speciální je rehabilitační středisko pro děti s poruchami autistického spektra (dále jen PAS); různé typy postižení se často kombinují s převahou znevýhodněného sociokulturního prostředí; převládá individuální přístup s přihlédnutím k mentální úrovni a zdravotnímu stavu žáka
- škola spolupracuje se SPMP Kolín, které sídlí ve stejné budově; v rámci účelného využití volného času a prevence kriminality nabízí společně žákům několik školních klubů (sportovní klub – stolní tenis a fotbal, keramický kroužek, básní tance, kuchtík, malý výtvarník)
- MŠ speciální se v současnosti dělí s mentálním postižením, se zdravotním oslabením, tělesným, smyslovým a kombinovaným postižením, vadami řeči, PAS, dětem ze znevýhodněného sociokulturního prostředí, dětem se sníženou psychosociální adaptací
- škola při nemocnici pracuje od roku 1956 při oddělení Oblastní nemocnice Kolín, a.s.; po dobu nutné hospitalizace, kdy není pacientům poskytována léčba, se dětem v současnosti ušlechtilka MŠ; starší děti tráví čas pod vedením vychovatelky školní družiny nebo školního klubu
- SPC poskytuje komplexní speciální pedagogickou a psychologickou diagnostiku, poradenskou činnost v oblasti výchovy a vzdělávání, volby povolání, pomoc při integraci dětí se speciálními potřebami do běžné ZŠ
- cílem studia na Praktické škole dvouleté je získání a udržení znalostí a dovedností využitelných v praktickém životě; studium navazuje na ZŠ speciální a je určeno pro studenty se středním stupněm mentálního nebo kombinovaného postižení

- provozní doba
- sídlo
- kontakt

7:00 – 16:00

Kutnohorská 179, Kolín IV

Mgr. Ladislava Vavrincová – ředitelka školy

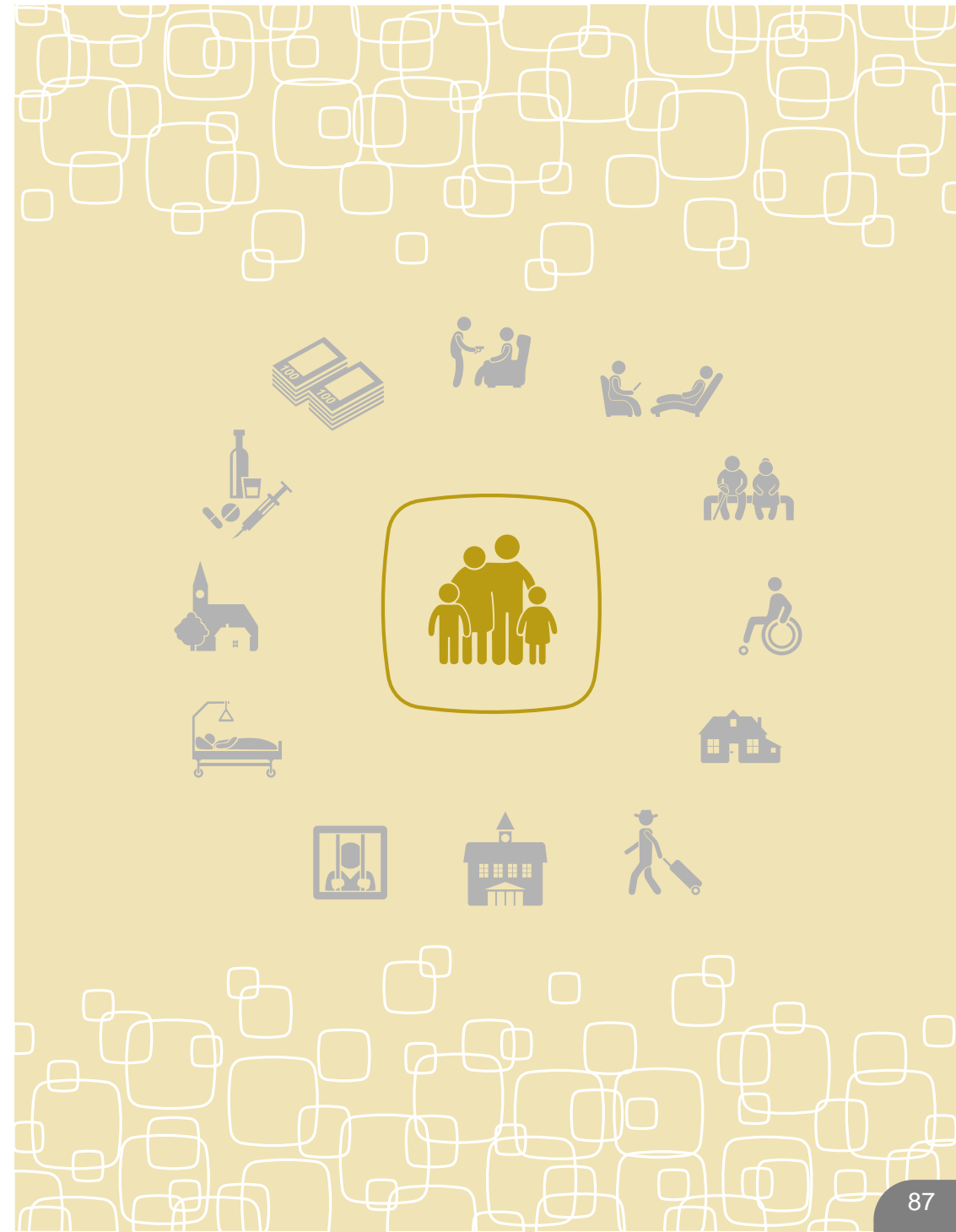
Mgr. Martina Šimáková – školní metodik prevence

m.simakova@centrum.cz, reditelstvi@zskolin.cz

www.zskolin.cz

321 723 092

- e-mail
- web
- telefon



- služba **S** **Odborné sociální poradenství**
- cílová skupina - jednotlivci, páry, rodiny s dětmi
- charakteristika
  - centrum patří do komplexu sociálních služeb, jejichž prostřednictvím stát poskytuje svým občanům sociální, manželské a rodinné poradenství
  - pracovníci centra poskytují pomoc a podporu klientům při hledání řešení v obtížných životních situacích (vztahové problémy, nedorozumění v rodině a mezilidských vztazích aj.)
  - cílem sociálně-psychologické služby je pomoc a podpora klienta při hledání vlastního řešení problému v důvěrném a bezpečném prostředí
  - pracovníci pomáhají klientům pochopit důvody, které vedly k narušení jejich rodinných, manželských, partnerských i mezilidských vztahů nebo vztahu k sobě samému
  - pomáhají svým klientům tyto problémy odstranit a hledají s klienty východiska a řešení
  - služby jsou poskytovány klientům formou poradenství a terapie, v nutných případech je poskytována krizová intervence, případy jsou prováděny speciální psychologická vyšetření jednotlivců i celé rodiny
  - ve složitých případech spolupracují poradci se souhlasem klientů i s dalšími návaznými institucemi (OSPOD, okresní soudy, školská i zdravotnická zařízení aj.)
- provozní doba
 

|         |              |
|---------|--------------|
| pondělí | 8:00 – 17:00 |
| úterý   | 8:00 – 17:00 |
| středa  | 8:00 – 17:00 |
| čtvrtek | 8:00 – 17:00 |
| pátek   | 8:00 – 13:00 |
- sídlo Školská 60, 280 02 Kolín IV
- kontakt PhDr. Lenka Hervertová, vedoucí, psychologička
- e-mail poradna.kolin@volny.cz
- web [www.poradna-rakovnik.cz/index.php?stranka=odborne-poradenstvi-detasovana-pracoviste-kolin](http://www.poradna-rakovnik.cz/index.php?stranka=odborne-poradenstvi-detasovana-pracoviste-kolin)
- telefon 321 725 151

- služba **S** **Poskytování zdravotních služeb a zaopatření dětem, které nemohou vyrůst v rodinném prostředí, zejména dětem s perinatální zátěží a zdravotním rizikem, dětem týraným, zanedbaným, zneužívaným ohroženým ve vývoji nevhodným sociálním prostředím nebo dětem zdravotně postiženým.**
- cílová skupina - rodiny s dětmi
- charakteristika
  - **Centrum pro komplexní péči o ohrožené děti** – krátkodobé pobyty pro děti z rodin s psychodynamickými sociálními a zdravotními problémy
  - **Dětský koutek Hajánek** – dlouhodobé i denní pobyty dětí do 4 let věku a handicapovaných dětí do věku 6 let
  - **Sociální poradenství** – základní poradenství v sociální problematice pro ubytované matky a poradenství v oblasti náhradní rodinné péče
  - **Pobyty rodičů s dětmi** – zácvik rodičů v péči o dítě
  - **Pediatrická péče** – lépební preventivní péče pro děti s došnými nebo dlouhodobými zdravotními problémy
  - **Psychologická péče** – vývojová diagnostika, hodnocení psychomotorického vývoje, poradenství pro rodinu
  - **Fyzioterapie** – metody, jejichž cílem je zlepšení pohybové aktivity
  - **Speciální pedagogická péče** – rozvoj jednotlivých složek výchovy
  - **Neurologická ambulance** - rehabilitační pobyty
- provozní doba nepřetržitý provoz
- sídlo Tylova 129, 280 02 Kolín IV
- kontakt MUDr. Eva Nemeškalová
- e-mail [dckolin@seznam.cz](mailto:dckolin@seznam.cz)  
[soc.dckolin@seznam.cz](mailto:soc.dckolin@seznam.cz)
- web [dckolin.webnode.cz](http://dckolin.webnode.cz)
- telefon 321 722 552



- služba **N** **Volnočasové aktivity**
- cílová skupina - děti a mládež ve věku od 6 do 18 let
- charakteristika - zájmové vzdělávání formou spontánních aktivit (využití volného času, hry, zábava, výtvarné aktivity, sportovní, odpočinkové, setkávání a seznamování s novými lidmi), prevence kriminality, snaha o omezení negativních vlivů okolí
- provozní doba
  - pondělí 14:00 – 18:00
  - úterý 14:00 – 18:00
  - středa 13:00 – 17:00
  - čtvrtek 13:30 – 17:30
  - pátek 14:00 – 18:00
- sídlo Pražská ulice 880, 280 50 Kolín I
- kontakt Tereza Sixtová, vedoucí
- e-mail [sixtova.tereza@ddmkolin.cz](mailto:sixtova.tereza@ddmkolin.cz)
- web [www.ddmkolin.cz/cs/Klub\\_C](http://www.ddmkolin.cz/cs/Klub_C)
- telefon 321 716 939  
725 349 050

- služba **N** **Služby dlouhodobého hlídání a péče o děti**
- cílová skupina - od 12 měsíců do 4 let
- charakteristika - v zařízení je dětem poskytována výchovná péče zaměřená na rozvoj schopností dítěte a jeho kulturních a hygienických návyků, přímých vztahů s dětmi
- provozní doba pondělí až pátek, 7:00 – 17:00  
po dohodě je možné i jednorázové i víkendové hlídání
- sídlo Kutnohorská 339, 280 02 Kolín IV
- e-mail [jesle.andilek@seznam.cz](mailto:jesle.andilek@seznam.cz)
- web [www.jesle-andilek.cz](http://www.jesle-andilek.cz)
- telefon 776 075 261 – tísňová



- služba **N** **Mateřské centrum**
- cílová skupina - 0–3 roky
- charakteristika - místo pro setkávání rodičů s dětmi zejména ve věku 0–3 roky, popřípadě i se staršími sourozenci
- provozní doba - pondělí 15:00 – 17:30  
- úterý 9:00 – 11:30
- sídlo Bežručova 980, 280 02 Kolín  
ZŠ Jednička (druhá budova vzadu)
- kontakt Zuzana Věbrová, DiS.
- e-mail info@krokodylkolin.cz
- web www.krokodylkolin.cz
- telefon 732 310 379

- služba **N** **Poskytování denní péče o děti rodin s místem trvalého bydliště nebo pracoviště v Kolíně, popřípadě v blízkém okolí**
- cílová skupina - děti od 6 měsíců do 3 let věku
- charakteristika - Mateřské jesle jsou organizační složkou města  
- cílem péče je podpora zdravého, tělesného, psychického a sociálního vývoje a vytváření podmínek pro individuální rozvoj dětí  
- poskytují výchovnou péči i uplatňující individuální potřeby dětí, zaměřenou na všestranný harmonický rozvoj osobnosti dětí, preventivně-léčebnou zdravotní péči o své děti a stravovací služby  
- v případě volné kapacity jesle nabízejí krátkodobé pobyty dětí (hlídání dětí maminek na mateřské dovolené, příp. pomoc při řešení nenadálých rodinných situací)  
- kapacita zařízení je 30 míst
- provozní doba pondělí–pátek, 6:30 – 16:30
- sídlo Štítného 975, 280 00 Kolín V
- kontakt Lenka Ptáčková, vedoucí sestra
- e-mail jesle.kolin@seznam.cz
- web mukolin.idumcz/cms/jesle
- telefon 321 722 338



- služba **N** **Setkávání mladých, nejen křesťanských, volnočasové aktivity**
- cílová skupina - děti od 4 do 12 let  
- mladí lidé od 15 do 26 let  
- matky
- charakteristika - setkávání matek na mateřské dovolené s dětmi  
- setkávání mládeže  
- dětský klub - klubová činnost, hry, sport a výlety, návštěvy různých regionálních a celorepublikových akcí
- provozní doba dle výberu služby
- sídlo Královská cesta 226, 280 02 Kolín
- kontakt Jan Drahokoupil
- e-mail jan.drahokoupil@cb.cz
- web cb.cz/kolin/web
- telefon 608 069 969

- služba **N** **Psychologické a speciálně pedagogické poradenství, diagnostika a intervenční péče**
- cílová skupina - děti předškolního, školního a adolescentního věku zpravidla ve věku od 3 do 19 let a jejich zákonní zástupci
- charakteristika - poradna pomáhá řešit výchovné a výukové problémy  
- poskytuje diagnostickou, intervenční, reedukační, terapeutickou a psychokorektivní péči a poradenství zvláště dětem a mládeži s vývojovými a výchovnými problémy i výukovými obtížemi, zajišťuje psychologické poradenství při volbě vzdělávací a profesní dráhy, v náročných životních situacích a obdobích  
- zpracovává odborné podklady pro správné rozhodnutí a vzdělávací opatření v případech stanovených školskými předpisy  
- poskytuje informační a metodickou pomoc školám, pedagogickým pracovníkům (zejména výchovným poradcům)  
- podílí se na aktivitách souvisejících s prevencí sociálně patologických jevů
- provozní doba - pondělí 8:00 – 17:00  
- úterý 8:00 – 15:30  
- středa 8:00 – 17:00  
- čtvrtek 8:00 – 15:30  
- pátek 8:00 – 14:30
- sídlo Jaselská 826, 280 02 Kolín
- kontakt PhDr. Jaroslava Štětínová
- e-mail kolin@pppsk.cz  
reditelstvi@pppsk.cz
- web www.pppstredoceska.cz
- telefon editelství (editelka, asistentka, ekonomický úsek):  
321 717 168, 732 711 206  
pracoviště : 321 722 116, 605 917 720



- služba **N** **Kroužky pro děti, hlídání dětí**
- cílová skupina - rodiny s dětmi
- charakteristika - dětský klub a zábavné centrum  
- hlídání dětí  
- kroužky pro děti od 6 měsíců
- provozní doba - pondělí–pátek 9:00 – 19:00  
- sobota 9:00 – 14:00  
- dle dohody i v neděli
- sídlo Politických vězňů 106, Kolín III, 280 02
- kontakt Kateřina Kosová
- e-mail plachkaterina@seznam.cz
- web www.piccolino-kolin.cz
- telefon 605 234 713

- služba **S** **Nízkoprahové zařízení pro děti a mládež Kolárka**
- cílová skupina - děti a mládež ve věku od 13 do 26 let z Kolína a okolí  
- rodinní příslušníci
- charakteristika - posláním zařízení je poskytovat pomoc, podporu, bezpečný prostor mladým lidem ve věku 13–26 let z Kolína a okolí, kteří zažívají bouřlivé období dospívání, a pozitivně tak ovlivňovat jejich životní styl  
- cílem NZDM je vytvářet takové podmínky, které by podpořily zdravý vývoj mladých lidí, snižovat sociální a zdravotní rizika související s jejich životním stylem a nabízet pomoc při řešení jejich nepříznivé životní situace (např. rozvod rodičů, zhoršená ekonomická situace rodiny, problémy se školou, vrstevníky aj.)  
- sekundárním cílem je snaha motivovat mladé lidi k aktivnímu trávení volného času, zvýšit a posílit sociální schopnosti a dovednosti, a podpořit tak sociální začlenění mladých lidí do společnosti
- provozní doba **letní provoz:**  
- pondělí 14:00 – 19:00  
- úterý 14:00 – 17:00 (terén)  
- středa 14:00 – 19:00  
- čtvrtek 14:00 – 19:00  
- pátek 14:00 – 17:00 (terén)  
**zimní provoz:**  
- pondělí 14:00 – 19:00  
- úterý 14:00 – 19:00  
- středa 14:00 – 19:00  
- čtvrtek 14:00 – 19:00  
**poradenské služby pro rodinné příslušníky:**  
- úterý 9:00 – 17:00  
- pátek 9:00 – 17:00
- sídlo Na Pustín 1068, 280 02 Kolín II (pod OD Tesco)
- kontakt Mgr. Hana Jelínková, DiS. – vedoucí NZDM
- e-mail hana.jelinkova@os-prostor.cz  
nzdm.kolarka@os-prostor.cz
- web www.prostor-plus.cz
- telefon 317 471 746  
775 650 329 (vedoucí NZDM Mgr. Hana Jelínková)  
601 588 054 (terén)



- služba **S** **Programy Primární prevence**
- cílová skupina - žáci I. a II. stupně základních, speciálních a praktických škol  
- studenti středních škol  
- pedagogové  
- rodiče
- charakteristika - snaha o spolupráci prostředí ve škole, které podporuje otevřený sdělování názorů, diskusi a prožitky  
- práce formou komunitního kruhu spojená s konceptem zážitku a zkušenosti, který podporuje procesy vedoucí ke zdravým životním postojům  
- komunitní kruh je vhodný pro rozvoj vztahů mezi žáky i žáky a učitелеm, vytváření soudržnosti, pocitu sounáležitosti a péči pro každého žáka, rozvoj emocionality, vytváření bezpečného klimatu třídy a vytvoření pocitu bezpečí u každého žáka  
- neopomenutelným pomocníkem v rámci primární prevence je zážitková pedagogika; z hlediska podpory zdravého prostředí ve třídách jsou pro nás stěžejní oblasti jako je rozvoj sociálních dovedností, vize a sebepojetí  
- vždy platí možnost odmítnutí aktivity  
- pozitivní vazby v kolektivu přináší možnost zažít společný pocit úspěchu a zvládnout případný neúspěch, podporují rozvoj jednotlivců uvnitř skupiny  
- způsobem vazbou a vlastní reflexí aktuálního dění ve skupině je možnost druhé podpořit, povzbudit jim svůj názor, a tím také pomoci k vyřešení nastalé situace, je zde místo pro naše pocity a názory
- provozní doba - pondělí–pátek 8:00 – 16:00  
- dopoledne: bloky primární prevence na školách  
- odpoledne: administrativní činnost v sídle organizace
- sídlo Na Pustin 1068, 280 02 Kolín II (pod OD Tesco)
- kontakt Mgr. Jolana Nemcová – vedoucí
- e-mail jolana.nemcova@os-prostor.cz, pp@os-prostor.cz
- web www.prostor-plus.cz/vzdelavame/primarni-prevence-2
- telefon 774 650 094

- služba **S** **Sociální programy – sociální aktivizační služby pro rodiny s dětmi**
- cílová skupina - osoby v krizi  
- osoby žijící v sociálně vyloučených komunitách  
- osoby, které vedou rizikový způsob života nebo jsou tímto způsobem života ohroženy  
- rodiny s dětmi/děťmi, etnické menšiny
- charakteristika - aktivní vyhledávání sociálně ohrožených rodin a jednotlivců žijících v sociálně vyloučených lokalitách i mimo náběžnou území města Kolína a v blízkém okolí, pomoc při minimalizaci rizik jejich způsobu života a při uplatnění práv, oprávněných zájmů a obstarávání osobních záležitostí
- provozní doba - pondělí–tvrtek, 9:00 – 16:00  
- pátek, 9:00 – 12:00 – sociální aktivizační služby (3x týdně terénní práce 9:00 – 12:00 a 13:00 – 16:00)  
- pondělí, 18:00 – 20:00 – komunitní práce  
- pondělí–tvrtek, 8:00 – 16:00 – fakultativní činnosti vzdělávání dospělých (vedoucí k zaměstnání na VPP)  
- pondělí–tvrtek, 9:00 – 11:30 – předškolní klub  
- pondělí–tvrtek, 13:00 – 14:30 – klub pro děti I. a II. stupně
- sídlo Na Pustin 1068, 280 02 Kolín
- kontakt Martin Prokop, vedoucí
- e-mail martin.prokop@os-prostor.cz
- web www.prostor-plus.cz
- telefon 775 650 030, 601 554 800, 774 650 098, 311 240 180

■ **Respondeo, o.s.** (dříve Obanská poradna Nymburk, o.s.) (viz Osoby ohrožené sociálním vyloučením) ➡ strana 114



- služba **S** **Rodinné centrum Hvězdička**
- cílová skupina - rodiny s nejmenšími dětmi
- charakteristika - centrum (zřizovatelem je o. s. Rodina v Kolíně) je nezisková organizace  
- nabízí aktivní trávení volného času, setkávání rodičů s dětmi, výtvarné tvoření, pohybovou i hudební výchovu nejmenších, břišní tance pro malé děti i pro ženy, cvičení ZUMBY, pořádání narozeninových oslav, hru angličtinu pro děti, výuku základů na PC a další  
- v rámci Dětského klubu Hvězdička nabízí službu péče – hlídání dětí
- provozní doba - pondělí–pátek, 8:00 – 16:00  
- v případě potřeby i mimo uvedený čas
- sídlo Smetanova 764, 280 02 Kolín IV
- kontakt Andrea Kornucová
- e-mail rodinavkoline@seznam.cz
- web www.hvezdickakolin.cz
- telefon 736 470 910

- služba **N** **Prevence sociálně patologických jevů, výchovné poradenství, psychoterapie, práce s třídními kolektivy, krizová intervence**
- cílová skupina - děti a dospívající ve věku 6 – 18 let
- charakteristika - psychologická, etopedická a speciálně pedagogická diagnostika  
- individuální terapie, krizová intervence, terapeutická setkání pro děti a rodiče  
- intervence v třídních kolektivech, metodická pomoc pedagogům, výchovným poradcům, realizace školních preventivních programů  
- kariérové plánování pro žáky základních a středních škol, spolupráce s institucemi zaměřenými na prevenci sociálně patologických jevů a ostatními pomáhajícími regionálními institucemi
- provozní doba - pondělí–pátek, 8:00 – 16:30
- sídlo Na Pustině 1068, 280 02 Kolín II
- e-mail info@svp-kolin.cz
- telefon 777 738 794





- služba **S** **D m na p l cesty „Barry“ Býchory**
- cílová skupina - D m na p l cesty poskytuje ubytování a sociální zázemí pro p echodné resocializa ní období mladým lidem ve v - od 18 do 26 let
- charakteristika - do asné ubytování (zpravidla na 12 m síc )  
- osobní asistence p i jednání s ú ady  
- pomoc p i vyhledávání zam stnání a budoucího bydlení  
- základní sociální poradenství  
- spolupráce se školami v rámci dokon ení vzd lání nebo zvýšení profesní kvalifikace  
- vedení k ekonomické samostatnosti  
- pomoc etopeda, speciálního pedagoga a právníka  
- zapojení do pracovní terapie  
- zajišt ní sociáln terapeutických inností  
- podpora v pé i o domácnost (va ení, nákupy, praní, žehlení, úklid)
- provozní doba nep etržít
- sídlo Býchory 152, 280 02 Kolín
- kontakt Bc. Darja Švejsová, Mgr. Aleš Bureš, p edseda sdružení
- e-mail ales.bures@seznam.cz
- web www.barry.cz
- telefon 606 220 302  
603 491 927

- služba **S** **Odborné sociální poradenství**
- cílová skupina - imigranti, kte í žijí v R (osoby s dlouhodobým, trvalým a p echodným pobytem, azylanti a držitelé dopl kové ochrany, ob ané EU a rodinní p íslušníci ob an R).
- charakteristika - pomoc imigrant m, kte í jsou ohroženi zhoršením své so ciální situace vlivem jazykové bariéry, neznalostí reálií, svých práv, povinností, právních p edpis a institucí v R  
- v rámci odborného sociálního poradenství je cílové skupi n poskytována komplexní podpora a asistence (nap . p i jednání s ú ady).  
- p edávány jsou zejména informace z oblasti pobytových status , práce, vzd lávání, sociálního zabezpe ení, zdra votní pé e, bydlení a rodiny  
- poradenství zahrnuje také oblast pracovní, tzv. pracovní poradenství, jehož prost ednictvím organizace cizinc m pomáhá nap . s vyhledáváním pracovních nabídek, poskytuje pracovn právní informace, pomáhá se sestavová ním životopisu, kontaktováním zam stnavatel atd.  
- sociální a pracovní poradenství je také dopl n o vzd lávacími aktivitami, v rámci kterých probíhají kurzy eštiny  
- klienti také mohou využít akreditovaný dobrovolnický program organizace, jenž probíhá nej ast ji formou pravidel něho setkávání dvojic eský dobrovolník – klient cizinec
- provozní doba - konzultace bez objednání:  
úterý 9:00 – 16:00  
- v jiných dnech je možné konzultaci domluvit po p edchozím objednání
- sídlo Zahradní 46, 280 02 Kolín
- kontakt Bc. Martina áslavová
- e-mail martina.caslavova@cicpraha.org
- web www.cicpraha.org/cs/aktuality/aktuality.html
- telefon 312 310 322  
774 866 838



- služba **N** **Charitní šatník**
- cílová skupina
  - osoby v hmotné nouzi a osobám s nízkými příjmy, osoby v nepříznivé sociální situaci
  - rodiny dlouhodobě žijící na hranici životního minima, matky s dětmi
  - osoby bez domova nebo osobám, kterým hrozí ztráta bydlení, osoby sociálně vyloučené
  - osoby, které přicházejí z ústavních zařízení, osoby po výkonu trestu v nepříznivé sociální situaci
  - oběti živelných pohrom
  - ostatní ve výjimečnosti
- charakteristika
  - charitní šatník je službou pomoci všem osobám, které se ocitly v krizové či nepříznivé sociální situaci
  - místo setkání a přijetí člověka v jakékoli životní situaci
  - cílem je poskytnutí ošacení a jiné materiální pomoci (bytový textil, lůžkoviny, potřeby pro děti apod.)
  - úkolem služby je předcházení kriminalitě a sociální vyloučenosti klientů
- sídlo Zengrova 356, 280 02 Kolín
- kontakt Bc. Lucie Růžková Rybářová, DiS.
- e-mail reditelka.fch@kolin.charita.cz
- web www.kolin.charita.cz
- telefon 773 369 552

- služba **S** **Nízkoprahové denní centrum pro osoby bez příjmu**
- cílová skupina
  - seniři
  - osoby v krizi
  - osoby bez příjmu
  - osoby ohrožené sociálním vyloučením nebo žijící v sociálně vyloučených komunitách
  - etnické menšiny
  - osoby, které vedou rizikový způsob života nebo jím jsou ohroženy
- charakteristika
  - denní pobyt v Denním centru (zajištění klidného, teplého a suchého prostředí, zvláště v nepříznivém počasí)
  - zajištění osobní hygieny
  - možnost následné péče (poradenství spolu s ostatními sestřičkami OCH Kutná Hora)
  - poskytnutí základního pokrmu
  - poskytnutí ošacení
  - dále nabízíme služby charitního šatníku – příjem a prodej oblečení za symbolické příspěvky, zdarma pro uživatele služeb, kteří se ocitli v tíživé situaci
- provozní doba pondělí–tvrtek 8:30 – 11:30, 14:00 – 15:30  
pátek 8:30 – 11:30, pouze v zimě
- telefon 327 524 028, 731 598 875
- služba **S** **Noclehárna pro lidi bez domova**
- cílová skupina
  - osoby v krizi, osoby bez příjmu, osoby, které vedou rizikový způsob života nebo jím jsou ohroženy
- charakteristika
  - pomoc s osobní hygienou nebo poskytnutí podmínek pro osobní hygienu, poskytnutí přeměňování, poskytnutí stravy nebo pomoc s zajištěním stravy, poskytnutí ošacení, psychosociální poradenství
- provozní doba pondělí–neděle, 19:00–7:00
- sídlo Trebišovská 611, Kutná Hora, 284 01
- kontakt Mgr. Slávka Kunášková – vedoucí sestřička Duhové Atrium, sociální pracovník
- e-mail bezdomovci.kh@seznam.cz
- web kh.charita.cz/nase-strediska/duhove-atrium
- telefon 327 524 028, 731 598 870



- služba **S** **Linka d v ry – Telefonická krizová pomoc - terénní**
- cílová skupina - děti, mládež a dospělí v situaci akutní psychosociální krize, kteří se rozhodli svou tíživou životní situaci řešit s odbornou pomocí na telefonu Linky d v ry
- charakteristika - služba telefonické krizové intervence zajišťuje pomoc klientům v situaci akutní psychické krize, požádají-li o rychlou pomoc po telefonu  
- úelem je zeslabit intenzitu krizového stavu, zamezit jeho zhoršování a podpořit účelné řešení problému  
- vedle krizové pomoci na telefonu poskytuje Linka d v ry také internetové poradenství
- provozní doba pondělí–pátek 8:00 – 22:00, v etní svátek
- sídlo sídlo Linky d v ry je neveřejné
- služba **S** **Poradna pro lidi v tísní – Krizová pomoc – ambulantní**
- cílová skupina - děti, mládež a dospělí v psychicky tíživé životní situaci
- charakteristika - poradna je ambulantní zařízení, které poskytuje krizovou intervenci tváří v tvář a následnou psychologickou a psychoterapeutickou péči (emergentní a krátkodobou psychoterapii) klientům Linky d v ry, kteří žádají pomoc tohoto druhu, ale také všem spontánně přichozícím  
- vedle krizové pomoci poskytuje poradna poradenství a psychoterapii rodinám vyhodnoceným OSPOD jako ohrožené
- provozní doba každý pracovní den, 8:00 – 18:00
- sídlo eská 235/36, Kutná Hora
- kontakt Mgr. Eva Bicanová – editelka
- e-mail linkaduvery@kh.cz
- web www.linkaduvery.kh.cz  
www.cki.kh.cz
- telefon 327 511 111, 602 874 470 – Linka d v ry

- služba **S** **Kontaktní centrum**
- cílová skupina - uživatelé drog, rodiče a blízké okolí
- charakteristika - minimalizování sociálních a zdravotních rizik spojených s užíváním drog, stabilizace sociální situace a zdravotního stavu klientů, motivace klientů ke změně chování k méně rizikovému, efektivní intervence na základě individuálních požadavků klienta, směřování klientů k zodpovědnosti za své chování s ohledem na ochranu veřejného zdraví; dále nabízí zdravotní materiál a hygienické pomůcky pro uživatele drog s cílem stabilizovat zdravotní stav uživatele, zamezit nakažení infekční nemocí a jejímu přenosu  
- mezi zdravotní a hygienický materiál patří injekční stříkačky, alkoholové tampóny, filtry, buničina, kondomy, alobal, injekční voda  
- poradenská část služeb K-centra nabízí pravdivé a nezkrácené informace o drogách, odkazy a kontakty na lépebná ambulantní, stacionární i pobytová zařízení, individuální jednorázové i dlouhodobé poradenství pro jakoukoli situaci v životě týkající se užívání drog, vztah a vlastního prožívání
- provozní doba - pondělí 9:00 – 18:00 výměnny  
12:00 – 17:00 kontaktní místnost  
- úterý dle předchozího objednání poradenství  
- středa 9:00 – 18:00 výměnny  
- čtvrtek 9:00 – 18:00 výměnny  
12:00 – 17:00 kontaktní místnost  
- pátek 9:00 – 18:00 výměnny
- kontakt Monika Dvořáková, DiS., vedoucí
- telefon 777 847 071





- služba **S** **Terénní programy**
- cílová skupina - uživatelé drog, občané měst a obcí
- charakteristika - terénní programy jsou mobilní sociální službou poskytovanou uživateli omamných a psychotropních látek v regionech Kolín a Kutná Hora a jejich blízkému sociálnímu okolí
  - primárně se jedná o závislé uživatele, dále o experimentátory, rodinné příslušníky uživatelů, sexuální partnery a osoby jim blízké (bez ohledu na věk), nacházející se v obtížné životní situaci
  - mezi hlavní činnosti realizované týmem programu patří aktivní vyhledávání a oslovování lidí pohybujících se na otevřené i skryté drogové scéně, výměna injekčního materiálu a bezplatný výdej zdravotního materiálu, který slouží k minimalizaci poškození zdraví uživatelů při injekčním užívání drog, a poskytování poradenství v oblasti sociální, právní a zdravotní
- provozní doba
  - pondělí 12:00 – 18:00 Kolín
  - středa 12:00 – 18:00 Kolín
  - čtvrtek 12:00– 18:00 Kolín  
12:30 – 18:00 Kutná Hora, Áslav
  - pátek 12:30 – 18:00 Pečky, Český Brod
- sídlo Kutnohorská 17, 280 02 Kolín IV
- kontakt Monika Dvořáková, DiS., vedoucí
- e-mail monika.dvorakova@os-prostor.cz
- web www.prostor-plus.cz
- telefon 777 650 030

- služba **S** **Sociální programy – odborné sociální poradenství**
- cílová skupina - jednotlivci žijící v sociálně vyloučených lokalitách
- charakteristika - poradenská činnost, pomoc s listinami (sepisování žádostí, vysvětlení obsahu úředních dopisů apod.), doprovod při jednání na úřadech apod., pomoc v krizových situacích, zprostředkování kontaktů s dalšími institucemi a neziskovými organizacemi, asistence při získávání zaměstnání, pomoc při hledání škol a kurzů, poskytnutí technického zázemí (telefon, internet, tiskárna, kopírka)
- provozní doba
  - úterý, čtvrtek 8:00 – 12:00, 13:00 – 16:00 *terénní poradenství*
  - pondělí, středa 12:00 – 16:00 *ambulantní poradenství v komunitním centru Kolárka*
  - pondělí 18:00 – 20:00 *komunitní práce v lokalitě „Zengrovka“*
- sídlo Na Pustinci 1068, 280 02 Kolín
- kontakt Bc. Michaela Partlová, vedoucí
- e-mail michaela.partlova@os-prostor.cz
- web www.prostor-plus.cz
- telefon 601 554 800  
602 571 426  
321 621 675



- služba **N** **Zdravotnické registrované za řízení sloužící k zadržení osob pod vlivem alkoholu a jiných návykových látek**
- cílová skupina - občané, kteří pod vlivem alkoholu a jiných návykových látek ohrožují sami sebe, nebo jiné osoby, ve věku od 16 do 64 let nebo majetek, nebo jsou ve stavu budícím ve věku od 16 do 64 let pohoršení
- charakteristika - za řízení je oddělením Odboru sociálních věcí a zdravotnictví Městského úřadu Kolín a slouží k vyšetření, zadržení a ošetření výše uvedených osob  
- PZS zajišťuje svým klientům bezpečné vystřízlivění pod dozorem lékaře  
- úkolem záchytné stanice je zajišťovat služby na úseku ochrany zdraví před alkoholismem a jinými toxikomaniemi  
- na záchytnou stanici jsou přijímány osoby na žádost Policie ČR, příslušné městské policie nebo zdravotnických zařízení  
- vyšetření a pobyt v PZS je vždy za stanovenou finanční úhradu, kterou si klient hradí sám  
- služba není hrazena ze systému veřejného pojištění
- provozní doba - všední dny 15:00 – 8:30  
- soboty, neděle, svátky 15:00 – 8:30  
- pohotovost na telefonu pracovníka 15:00 – 18:00 (soboty, neděle, svátky)
- sídlo Kutnohorská 17, 280 02 Kolín II
- kontakt Monika Novotná  
Mgr. Ivan Černovský, vedoucí OSVZ Městského úřadu Kolín
- e-mail monika.dvorakova@os-prostor.cz
- web mukolin.idum.cz/cms/protialkoholni-zachyt-na-stance
- telefon 321 748 116, 321 748 310, 321 726 690 - PZS

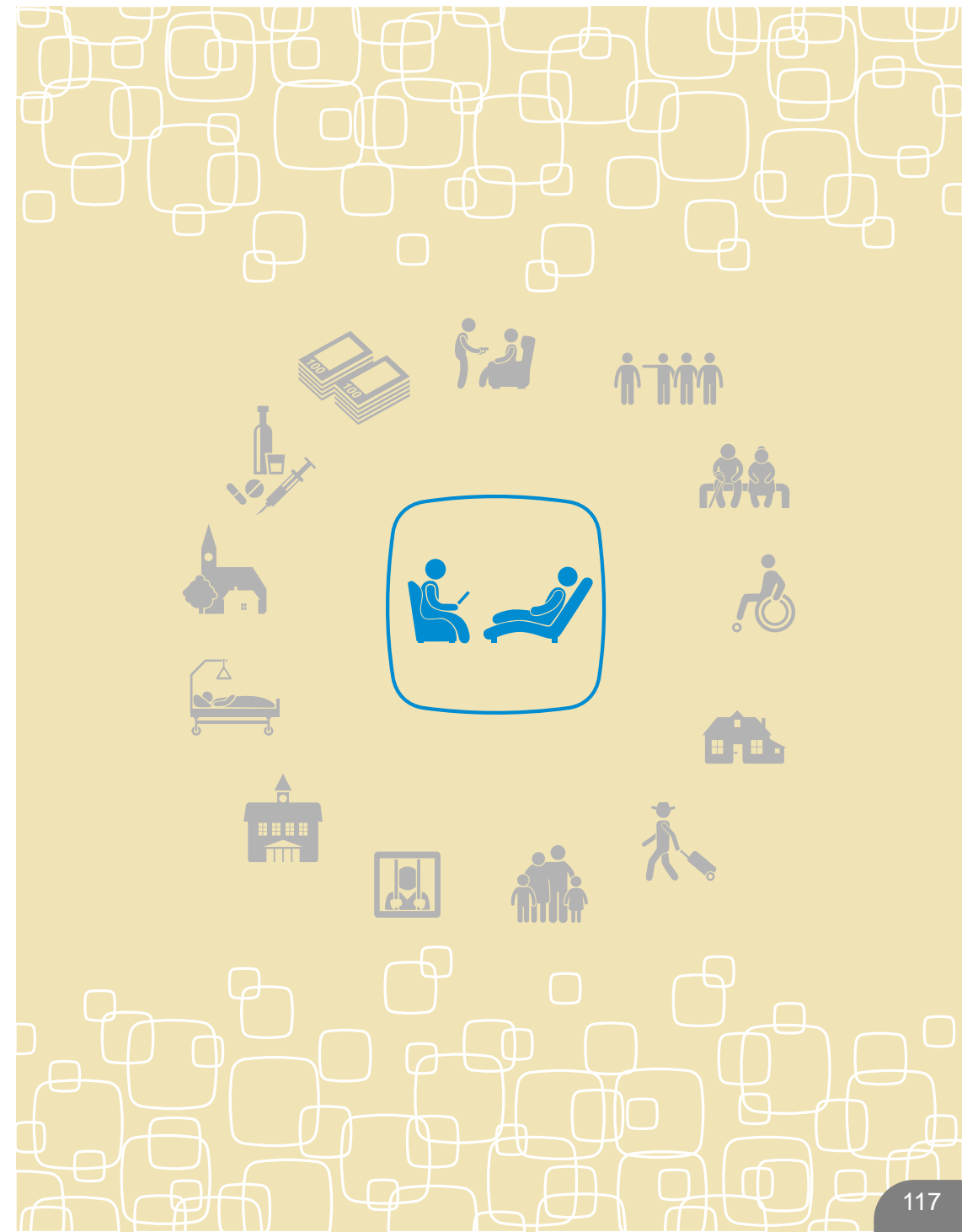
- služba **S** **Odborné sociální poradenství**
- cílová skupina - mládež a dospělí ve věku od 16 do 64 let ohrožení společensky nežádoucími jevy a osoby ohrožené závislostí nebo závislé na návykových látkách
- charakteristika - služba je primárně zaměřena na léčbu návykových nemocí s tímžítím v substitučním programu, který integruje farmakoterapii s psychoterapeutickou léčbou; snahou je docílit zásadních změn v závislostním chování pacienta  
- nosným prvkem léčebného programu zůstává psychosociální složka terapie formou individuálních i skupinových intervencí a práce s rodinou závislého pacienta  
- program je také zaměřen na přípravu klientů pro přijetí do TK Magdaléna a na práci s jejich rodinnými příslušnými  
- AZ ambulance poskytuje psychiatrickou péči ambulantním pacientům s event. jiným psychiatrickým onemocněním ve spádové oblasti, nebo jsou v rámci programu prováděny ochranné ambulantní léčby; jedná se o relativně nízkoprahové zařízení, nebo je snaha minimalizovat nároky na pacienta při zahájení léčebné spolupráce  
- pracovníci ambulance úzce spolupracují při vzájemném předávání klientů do souvisejících služeb (K-centrum Prostor v Kolíně, gastroenterologické oddělení nemocnice Kolín a léčebný pacient s hepatitidou)  
- psychiatrická AT ambulance má uzavřené smlouvy o poskytování zdravotní péče s hlavními zdravotními pojišťovny: VZP, ZPMV, Voj. ZP, OZP, ZP Metal-Aliance  
- pojištěncům těchto zdravotních pojišťoven poskytujeme péči i bez omezení  
- odborný program ambulantní léčby zajišťuje lékař psychiatr a sociální pracovník
- provozní doba - pondělí– čtvrtek 9:00 – 16:00  
- pátek 9:00 – 14:00
- sídlo Na Pustín 1068, 280 02 Kolín II
- kontakt MUDr. Gabriela Jinochová, lékařka
- e-mail ambulance@magdalena-ops.cz  
jinochova@magdalena-ops.cz
- web www.magdalena-ops.cz
- telefon 733 193 646



- služba **S** **Ob anská poradna Respondeo (odborné sociální poradenství)**
- cílová skupina - osoby v nep íznivé sociální situaci
- charakteristika - ob anská poradna poskytuje rady, informace a pomoc všem lidem, kte í se dostali do nep íznivé sociální situace nebo jim taková hrozí, neznají svá práva a povinnosti, dostupné služby nebo nejsou schopni vyjád it své pot eby a hájit své oprávn ěné zájmy; je nezávislým místem bezplatné, diskrétní a nestranné pomoci
  - služba je poskytována celkem ve 4 úrovních, od poskytnutí informace p es radu až po asistenci
  - služba je poskytována ambulantn ě
- provozní doba - každé poslední úterý v m síci  
9:00 – 12:00, 13:00 – 17:00
- sídlo Na Pustin 1068, 280 02 Kolín II
- kontakt Mgr. Hedvika Stuchlíková
- e-mail stuchlikova@opnymburk.cz info@opnymburk.cz
- web www.opnymburk.cz/obcanska-poradna.html
- telefon 731 588 632
- služba **S** **Centrum pro pomoc ob tem (odborné sociální poradenství)**
- cílová skupina - ob ti násilí nebo trestného ínu a lidé, kte í nejsou schopni svou nep íznivou sociální situaci sami ešit
- charakteristika - bezprost ední individuální krizová intervence a sociální právní pomoc ambulantní povahy
  - zprost edkování následné pomoci, zejména sociální, zdravotní, psychologické a právní povahy
- provozní doba - tvrtek 9:00 – 12:00
- sídlo Na Pustin 1068, 280 02 Kolín II

- kontakt Bc. Jana Steklá, DiS.
- e-mail stekla@pomocobetem.cz info@pomocobetem.cz
- web www.opnymburk.cz/centrum-pro-pomoc-obetem.html
- telefon 776 561 895  
731 588 632
- služba **S** **Interven ní centrum Respondeo**
- cílová skupina - osoby ohrožené násilným chováním ze strany osob blízkých nebo osob žijících s nimi ve spole ěném obydlí
- charakteristika - bezprost ední individuální krizová intervence a sociální právní pomoc ambulantní a terénní povahy
  - zprost edkování následné pomoci, zejména sociální, zdravotní, psychologické a právní povahy
  - ambulantní služba
- provozní doba - tvrtek 13:00 – 16:00
- sídlo Na Pustin 1068, 280 02 Kolín II
- kontakt Bc. Jana Steklá, DiS.
- e-mail stekla@pomocobetem.cz ic.nymburk@pomocobetem.cz
- web www.opnymburk.cz/intervencni-centrum.html
- telefon 776 561 895  
775 561 847

- služba **N** **Poskytování péče o uchování ubytování na ubytovně a noclehárně**
- cílová skupina - dospělí obyvatelé města Kolína a spádových obcí v bytové krizi
- charakteristika - za řízení bez právní subjektivity, provoz je zajišťován ve spolupráci s Odborem sociálních věcí a zdravotnictví Městského úřadu v Kolíně  
- poskytuje péči o uchování ubytování dospělým osobám, které se z nejvyšších důvodů dostaly do svízelné bytové situace a nemohou ji samy bez pomoci řešit  
- informace o možnostech umístění, provozu, poskytovaných službách i cenách za služby lze získat přímo na ubytovně nebo u sociálních kurátorek na Odboru sociálních věcí a zdravotnictví M. Ú.  
- na ubytovně je k dispozici noclehárna poskytující nocleh osobám bez přístřeší
- provozní doba nepřetržitý provoz
- sídlo Polepská 550, 280 00 Kolín IV
- kontakt Libuše Pekná, vedoucí Ubytovny pro osoby bez přístřeší  
Mgr. Ivan Černovský, vedoucí OSVZ
- e-mail libuse.pekna@mukolin.cz  
ivan.cernovsky@mukolin.cz
- web mukolin.idum.cz/cms/ubytovna-pro-osoby-bez-pristresi
- telefon 321 727 836  
321 748 310



- služba ■ **Individuální, párová a rodinná terapie, psychologická vyšetření**
- cílová skupina - děti  
- dospělí  
- profesionální i ostatní lidé  
- páry v manželství i mimo něj  
- oběti násilných činů, nehod, nešťastných událostí
- charakteristika - poskytování profesionální péče v oboru klinická psychologie pro děti a dospělé  
- součástí péče je psychoterapie individuální, párová, rodinná
- provozní doba pondělí–pátek 8:00 – 16:00, po telefonickém objednání
- sídlo Jablonského 634, 280 02 Kolín V
- kontakt PhDr. Mgr. Drahomíra Baštová Wildová
- e-mail elen.junova@dike.cz
- web www.psychologie-zdravi.cz
- telefon 321 728 246, 774 765 949

- služba ■ **Centrum psychiatrické péče**
- cílová skupina - dospělí  
- senioři
- charakteristika - nestátní zdravotnické zařízení poskytuje vysoce kvalitní psychiatrické služby v ordinacích v Pardubicích a v Kolíně  
- tým je složený ze zkušených lékařek a lékařů, kteří splňují všechny potřebné odborné předpoklady pro výkon svého povolání  
- nabízí: diagnostiku a léčbu poruch ve stáří (poruchy paměti, demence, deprese), schizofrenních i jiných psychóz, depresí, úzkostných poruch, poruch příjmu potravy  
- zajišťuje komplexní psychofarmakologický a psychotherapeutický přístup, přednáškovou činnost, konzultace přes internet, objednávání přes internet, poradenskou činnost a homeopatickou poradnu  
- péče je hrazena ze zdravotního pojištění dle pojistné smlouvy u VZP 111, CPZP 205, ZPMV 211, VoZP 201, OZP 207; ostatní osoby si péči hradí
- provozní doba - pondělí 8:00 – 17:30 MUDr. Monika Cendelínová  
- úterý 8:00 – 14:30 MUDr. Monika Cendelínová  
- středa 8:00 – 18:30 MUDr. Ondřej Mydla  
- čtvrtek 8:00 – 18:30 MUDr. Ondřej Mydla  
- pátek 8:00 – 12:00 MUDr. Monika Cendelínová
- sídlo Karlovo náměstí 47, 280 02 Kolín
- kontakt MUDr. Michaela Málková
- e-mail kolin@centrum-psych-pece.cz  
info@centrum-psych-pece.cz
- web www.centrum-psych-pece.cz
- telefon 466 030 112  
774 770 211

- služba ■ **Psychodiagnostika a psychoterapie**
- sídlo Žižkova 250, 280 02 Kolín III
- kontakt Mgr. Radek Sýkora
- e-mail sykora.radek@centrum.cz
- telefon 721 137 807

- cílová skupina - děti
- charakteristika - zpracování znaleckých posudků z oboru dětské psychologie
- sídlo U Borků 543, 280 02 Kolín V
- kontakt PhDr. Vladimír Tesař
- e-mail phdr.tesar@seznam.cz
- telefon 321 723 732, 721 212 171

- služba ■ **Bilanční diagnostika, psychologické poradenství**
- cílová skupina - občané bez práce
- charakteristika - bilanční diagnostika (posuzování a využití pracovního potenciálu nezaměstnaných klientů)  
- lektorská činnost  
- umožnění získání praxe pro nezaměstnané klienty z řad  
prvních absolventů škol  
- na vyžádání provozujeme i psychologické poradenství  
individuálním klientům (matrimoniologická problematika,  
poradenství pro mladé, dospívající, ale i dospělé klienty  
při řešení a překlenování konkrétních situací životních  
problémů), služba je hrazena klientem
- provozní doba pondělí–pátek 8:00 – 16:00  
doporučíme telefonické objednání
- sídlo Na Hradbách 157, 280 02 Kolín I
- kontakt PhDr. Josef Opočenský
- e-mail opo.meritum@asysijd.cz
- telefon 321 714 271

- služba ■ **Psychiatrická ambulance**
- cílová skupina - dospělí
- charakteristika - psychiatrická ambulance, diagnostika a léčba psychických  
obtíží a poruch  
- léčba poruch nálad, úzkostných a adaptačních poruch  
- k objednání není nutné doporučení praktickým lékařem  
- léčba je hrazena ze zdravotního pojištění dle pojistné  
smlouvy u VZP 111, ZP MV 211, OZP 207, VoZP 201,  
PZP 205
- provozní doba - pondělí 8:00 – 12:00, 13:00 – 17:00  
- úterý 8:00 – 12:00  
- středa 8:00 – 12:00, 13:00 – 17:00  
- pátek 8:00 – 13:00
- sídlo Kutnohorská 21, 280 02 Kolín IV
- kontakt MUDr. Robert Brock
- e-mail ro.brock@tiscali.cz
- web www.psychiatrie-kolin.cz/psyko
- telefon 321 719 890, 724 807 359

**služba ■ Psychiatrická ambulance**

- cílová skupina - dospělí
- charakteristika - možnost návštěvy bez doporučení obvodního lékaře  
- služba hrazena ze zdravotního pojištění
- provozní doba - pondělí 7:00 – 13:00  
- středa 7:00 – 12:00, 12:30 – 17:00  
- čtvrtek 7:00 – 12:00, 12:30 – 19:00
- sídlo Kutnohorská 21, 280 02 Kolín IV
- kontakt MUDr. Jana Businská
- telefon 321 716 728

PSYCHOLOGOVÉ A PSYCHIATRI  
**Psychologické poradenství – Mgr. Rita Uliášová**

- služba ■ **Poradenství**
- cílová skupina - viz charakteristika
- charakteristika - provázení a pomoc v obtížných životních situacích, např. osobní a partnerské krize, vztahové problémy v rodině, složité situace v práci, které psychicky zatěžují, problémy mezi rodiči a dětmi, potíže se sebou domím, stavy úzkosti; služby nejsou hrazeny zdravotním pojištěním
- provozní doba dle dohody
- sídlo Václavská 4, 280 02 Kolín
- kontakt Mgr. Rita Uliášová
- e-mail ulicna.psycholog@centrum.cz
- web www.psycholog-kolin.webnode.cz
- telefon 723 472 427

• služba ■ **Individuální, párové a rodinné poradenství, poradenství dětí a mládeže, pracovní a kariérové poradenství**

- cílová skupina - děti  
- dospělí
- charakteristika - krátkodobé, na problém zaměřené poradenství  
- dlouhodobé systematické poradenství  
- osobnostní rozvojové poradenství  
- sociální poradenství  
- terapie hrou  
- pedagogicko-výchovné poradenství (spolupráce se školami)  
- změna povolání, zefektivnění komunikace v týmu atd.  
- individuální poradenství pro manažery
- provozní doba - pondělí 9:00 – 14:00  
- úterý 10:00 – 18:30  
- středa 10:00 – 18:30  
- čtvrtek 9:00 – 14:00
- sídlo U Křižovatky 608, 280 02 Kolín IV
- kontakt Mgr. Veronika Galusová
- e-mail psychoterapiekolin@seznam.cz
- web www.psychoterapiekolin.cz
- telefon 774 087 166

# SEZNAM SPÁDOVÝCH OBCÍ





- Barchovice 68**  
281 63 Kostelec nad Černými lesy  
telefon: 321 796 242  
e-mail: obec.barchovice@quick.cz  
web: www.barchovice.cz
- Beváry 161**, 281 43 Beváry  
telefon: 321 796 346  
e-mail: oubecvary@volny.cz,  
podatelna@becvary.cz  
web: www.becvary.cz
- Blušice 33**, 280 02 Blušice  
telefon: 321 798 839  
mobil: 606 945 795  
e-mail: oubelusice@seznam.cz  
web: www.oubelusice.cz
- Březany I p. 67**, 280 02 Kolín 2  
tel: 321 729 326  
e-mail: ou.brezany1@tiscali.cz  
web: www.obcecr.cz/brezany1
- Býchory 57**, 280 02 Kolín  
telefon: 321 798 622  
e-mail:  
podatelna@obec-bychory.cz  
web: www.obec-bychory.cz
- Cerhenice**, Školská 444, 281 02  
telefon: 321 792 421  
e-mail: podatelna@cerhenice.cz,  
webadmin@cerhenice.cz,  
starosta@cerhenice.cz  
web: www.cerhenice.cz
- Církvice 29**, 281 44 Zásmyky  
telefon: 321 796 180  
Fax: 321 796 180  
e-mail: obeccirkvice@tiscali.cz  
web: www.obeccirkvice.cz
- Červené Pečky**, Dr. Dvořáka 38,  
281 21  
telefon: 321 761 103  
e-mail: ou@cervenepecky.cz  
web: www.cervenepecky.cz
- Dobřichov 206**, 289 11 Pečky  
telefon: 321 785 308  
e-mail: obec@dobrichov.cz  
web: www.dobrichov.cz
- Dolní Chvatliny 4**, 281 44 pošta  
Zásmyky  
telefon: 321 623 781  
e-mail: info@dolnichvatliny.cz  
web: www.dolnichvatliny.cz
- Dománovice 9**, 280 02 Kolín  
telefon: 321 798 330  
e-mail: domanovice@volny.cz  
web:  
www.domanovice.kolinsko.info
- Drahobudice 51**, 281 44 Zásmyky  
telefon: 321 796 297  
e-mail: ou.drahobudice@tiscali.cz  
web: www.obec-drahobudice.cz
- Grunta 42**, 280 02  
telefon: 327 563 473  
e-mail: podatelna@grunta.cz,  
starosta@grunta.cz  
web: www.grunta.cz
- Horní Kruty 76**, 281 46  
telefon: 321 796 921  
e-mail: obec@hornikruty.cz  
web: www.hornikruty.cz
- Chotovice 1**, 289 05 Žehu  
telefon: 325 655 367  
mobil: 607 601 283  
e-mail: info@obec-chotovice.cz  
web: www.obec-chotovice.cz
- Chotutice**, Prácheňská 107, 281 03  
telefon: 321 792 338  
e-mail: ou@chotutice.cz  
web: www.chotutice.cz
- Jestřabí Lhota 74**, 280 02 Kolín  
telefon: 321 798 223  
e-mail: obec@jestrabi-lhota.cz  
web: www.jestrabi-lhota.cz
- Kbel 92**, 280 02 Kolín  
telefon: 321 790 168  
e-mail: info@ou-kbel.cz  
web: www.ou-kbel.cz
- Klášteřínský Skalice 9**, 281 63  
Kostelec nad Černými lesy  
telefon: 321 783 461  
mobil: 724 179 718  
e-mail: oukl.skalice@volny.cz  
web: www.klasterniskalice.cz
- Kolín I**, Karlovo náměstí 78,  
280 12  
telefon: 321 748 111  
e-mail: posta@mukolin.cz  
web: www.mukolin.cz
- Konárovice**, Na Rynku 11, 281 25  
telefon: 321 766 091  
mobil: 724 180 736  
e-mail: konarovice@volny.cz  
web: www.konarovice.cz
- Kořenice 78**, 280 02 Kolín  
telefon: 321 790 325  
mobil: 724 180 725  
e-mail: podatelna@korenice.cz,  
starosta@korenice.cz,  
ucetni@korenice.cz  
web: www.korenice.cz
- Kourim**, Mírové náměstí 145,  
281 61  
telefon: 321 783 230  
mobil: 602 683 555 – starostka  
e-mail:  
epodatelna@kourim-radnice.cz  
web: www.kourim-radnice.cz
- Obec Krakovany**, 281 27  
telefon: 321 781 368  
e-mail: krakovany@volny.cz  
web: www.obec-krakovany.cz
- Krychnov 57**, 280 02 Kolín 2  
telefon: 321 783 750  
e-mail: obeckrychnov@seznam.cz  
web: www.krychnov.cz
- Keřovice 1**, 280 02 Kolín 2  
(Keřovice, Bělá, Kamhájek  
a Kutlín)  
telefon: 321 729 321  
e-mail: ou.krechor@tiscali.cz,  
starosta.krechor@seznam.cz  
web: www.krechor.cz
- Libenice 115**, 280 02 Kolín  
telefon: 321 724 405  
e-mail: obec@libenice.cz  
web: www.libenice.cz
- Libodřice 55**, 280 02 Kolín  
telefon: 321 790 157, 321 790 333  
e-mail: obec.libodrice@seznam.cz  
web: www.obeclibodrice.cz
- Lipec 83**, 281 26 Týnec n. L.  
telefon: 321 789 260  
mobil: 725 507 710  
e-mail: info@lipec.cz  
web: www.lipec.cz

- **Lošany 13**, 280 02 Kolín  
telefon: 321 790 124  
e-mail: ou-losany@volny.cz,  
podatelna@losany.cz  
web: www.losany.cz
- **Malotice 35**, 281 63 Kostelec nad  
ernými lesy  
telefon: 321 796 160  
e-mail:  
epodatelna@malotice-obec.cz  
web: www.malotice-obec.cz
- **Nebovidy a Hluboký D I**  
Nebovidy 75, 280 02 Kolín 2  
telefon: 321 761 241, 774 660 000  
e-mail: ou@nebovidy.eu,  
podatelna@nebovidy.eu,  
starosta@nebovidy.eu  
web: www.nebovidy.eu
- **N m ice 21**, 280 02, Kolín  
telefon: 321 798 309  
mobil: 602 162 389  
e-mail: podatelna@ou-nemcice.cz  
web: ou-nemcice.cz
- **Nová Ves I**, Václavské nám. 22,  
280 02 Kolín 2  
telefon: 321 763 906, 606 500 626  
e-mail: obec@novaves.cz,  
starosta@novaves.cz  
web: www.novaves.cz
- **Oha e 45**, 281 30 Oha e  
telefon: 321 798 320, 725 021 037  
e-mail: obec@ohare.cz,  
ohare@volny.cz  
web: www.ohare.cz
- **Ov áry**, Vrchlického 39, 280 02  
telefon: 321 720 022, 725 021 040  
e-mail: podatelna@ovcary-obec.cz  
starosta@ovcary-obec.cz  
web: www.ovcary-obec.cz
- **Pašinka 10**, 280 02 Kolín  
telefon: 724 022 285, 725 865 819,  
321 724 155  
e-mail: obec-pasinka@volny.cz  
web: www.obec-pasinka.cz
- **Pe ky**, Masarykovo nám. 78,  
289 11  
telefon: 321 785 051  
e-mail: mupecky@pecky.cz  
web: www.pecky.cz
- **Pla any**, Tyršova 72, 281 04  
telefon: 321 792 101  
e-mail:  
mestysplanany@seznam.cz  
web: www.planany.eu
- **P ov – P edhradí**, Husova 37,  
289 41, P ov  
telefon: 724 179 709  
e-mail: starosta.pnov@email.cz  
web: www.pnov-predhradi.wbs.cz
- **Polepy 131**, 280 02 Kolín  
tel.: 321 725 362, 724 180 515  
e-mail: oupolepy@volny.cz  
web: www.obecpolepy.cz
- **Polní Chr ice 55**, Kolín 280 02  
telefon: 321 798 331  
e-mail:  
obecni.urad@polnichrcice.cz  
web: www.polnichrcice.cz
- **Polní Vod rady 93**, 280 02 Kolín  
telefon: 321 790 121, 721 550 818  
e-mail: polnivoderady@kolin.cz  
web: www.polnivoderady.kolin.cz
- **Radim u Kolína 6**, 281 03  
telefon: 321 792 325  
e-mail: ou@obecradim.cz  
web: www.obecradim.cz
- **Radovesnice I**, Lošanská 23,  
280 02  
telefon: 321 729 255, 725 021 051  
e-mail: podatelna@radovesnice.cz  
web: www.radovesnice.cz
- **Radovesnice II p. 83**, 281 28  
telefon: 322 312 998  
e-mail: radovesnice2@seznam.cz  
web: www.radovesnice2.com
- **Ratbo** , Komenského 8, 281 41  
telefon: 321 790 227, 602 683 843  
e-mail: ourabor@c-box.cz  
web: www.ratbor.cz
- **Ratenice 67**, 289 11 Pe ky  
telefon: 321 785 304  
e-mail: obec@ratenice.cz  
web: www.ratenice.cz
- **Skvr ov 75**, 281 44 Zásmyky  
telefon: 321 796 445  
e-mail: urad@skvrnov.cz  
web: www.skvrnov.cz
- **Starý Kolín**, Nám stí 117, 281 23  
telefon: 321 764 109  
e-mail: obec@starykolin.eu  
web: www.starykolin.eu
- **Svojšice 121**, 281 07,  
pošta Svojšice  
telefon: 321 783 721  
e-mail: svojsice@iol.cz  
web: www.svojsice.estranky.cz
- **Tatce**, Podedvorem 81, 289 11  
telefon: 325 595 554,  
starostka: 724 188 648  
e-mail: ou@tatce.cz,  
starostka@tatce.cz,  
mistostarosta@tatce.cz,  
ucetni@tatce.cz  
web: www.tatce.cz
- **Toušice 16**, 281 63 Kostelec nad  
ernými lesy  
telefon: 321 783 623  
e-mail: tousice@tiscali.cz  
web: www.tousice.cz
- **T ebovle 53**, 28163 Kostelec nad  
ernými lesy  
telefon: 321 783 489  
e-mail: trebovle@volny.cz  
web: www.trebovle-obec.cz
- **T i Dvory**, Osvoboditel 271,  
280 02  
telefon: 321 766 154  
e-mail: obec@tridvory.cz  
web: www.tridvory.cz
- **Týnec nad Labem**, Masarykovo  
nám stí 1, 281 26  
telefon: 321 781 100  
e-mail: info@tynecnadlabem.cz  
web: www.tynecnadlabem.cz
- **Uhlí ská Lhota p. 69**, 281 26  
Týnec nad Labem  
telefon: 321 781 489  
e-mail: o.u.uhlirska.lhota@volny.cz  
web: www.uhlirskalhota.cz
- **Veletov 5**, 280 02 Kolín  
telefon: 321 766 031  
e-mail: veletov@seznam.cz  
web: www.veletov.cz
- **Velim**, nám stí Obránc míru 120,  
281 01  
telefon: 321 763 001  
e-mail: ouvelim@velim.cz  
web: www.velim.cz

- **Velký Osek**, Revolu ní 36, 281 51  
telefon: 321 795 523, 724 180 039  
e-mail:  
obecni.urad@velky-osek.cz,  
starosta@velky-osek.cz  
web: www.velky-osek.cz
- **Veltruby**, Sportovní 239, 280 02  
telefon: 321 795 732, 321 795 072,  
722 073 430  
e-mail: veltruby@veltruby.cz,  
starosta@veltruby.cz,  
podatelna@veltruby.cz  
web: www.veltruby.cz
- **Volárna 137**, 280 02 Kolín  
telefon: 321 320 022  
e-mail: volarna@volarna.cz  
web: www.volarna.cz
- **Vrb any 25**, 280 02 okr. Kolín  
telefon: 321 792 237, 725 021 070  
e-mail:  
ou.vrbcany@obec-vrbcany.cz  
web: www.obec-vrbcany.cz
- **Zalesany 50**, 289 00 Kolín  
telefon: 321 792 247  
e-mail: obec@zalesany.eu  
web: www.zalesany.eu
- **Zásmuky**  
Komenského nám. 133, 281 44  
telefon: 321 796 401, 321 796 402,  
606 404 416  
e-mail: info@zasmuky.cz  
web: www.zasmuky.cz
- **Žabonosy 94**, 280 02 Kolín 2  
telefon: 321 792 200  
e-mail: ou.zabonosy@seznam.cz,  
zabonosy.ou@seznam.cz  
web: www.obec-zabonosy.cz
- **Ždánice 70**, 281 63 Kostelec nad  
ernými lesy  
telefon: 321 796 159  
e-mail: zdanice@zdanice.cz  
web: www.zdanice.cz
- **Žehu 136**, 289 05 Žehu  
telefon: 325 655 379  
e-mail: ou-zehun@quick.cz  
web: www.zehun.cz
- **Žiželice**, Masarykovo nám. 1,  
281 29  
telefon: 321 789 137  
e-mail: zizelice@volny.cz  
web: www.zizelice.cz

