

**KOLÍN**

**studie dopravního řešení - lokalita Vodárna**



**ARCHITEKT Ondřej Tuček**

červen - listopad 2020

Název projektu: studie dopravního řešení – lokalita Vodárna

Zadavatel: město Kolín  
Karlovo náměstí 78  
280 12 Kolín I

Stupeň dokumentace: studie dopravního řešení

Zpracovatel: architekt Ondřej Tuček  
Modřínová 1395/24,  
Praha 8 - 182 00  
ČKA 3405  
  
m 606 546 870  
e ondra.tucek@gmail.com  
w www.a-tucek.cz

Autorský team: ing. arch. Ondřej Tuček  
Ing. arch. Matouš Štrba

Datum zpracování: červen - listopad 2020

## Zadání studie dopravního řešení

Dopravní studie vychází z územní studie, která byla zpracována na toto území v roce 2019. Hlavním cílem je prověření dopravní obslužnosti oblasti C a možnostech budoucího stavebního rozvoje v této lokalitě.

## Popis území

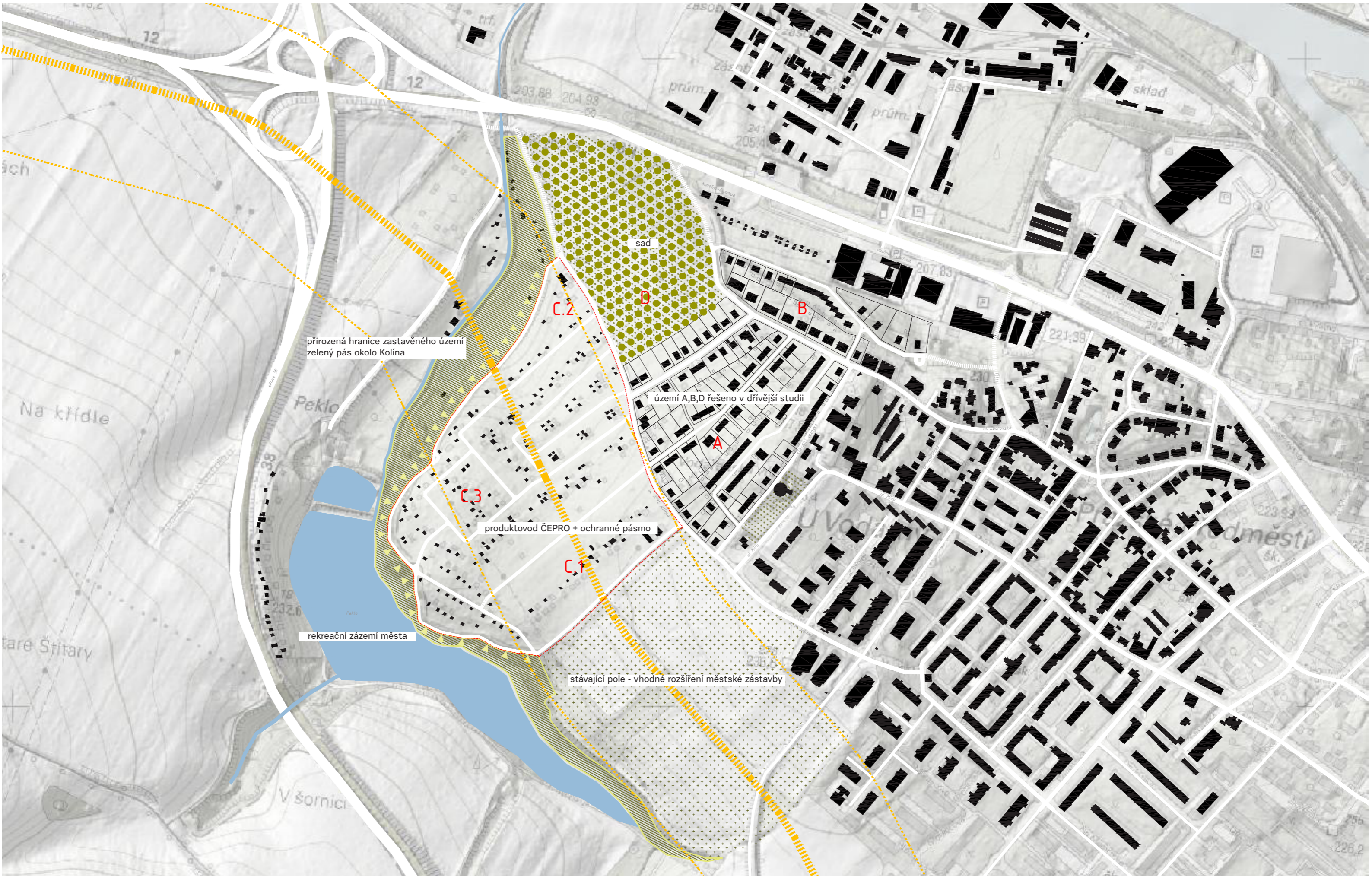
Územní studie se zabývá oblastí v západním cípu zastavěného území na okraji města Kolína. Řešené území má rozlohu přibližně 15,1ha a jde o zahrádkářskou kolonii s drobnými rekreačními objekty. Někteří z majitelů zahrádek a rekreačních objektů vyslovují požadavek na výstavbu rodinných domů, několik jich již v kolonii stojí. Postupná transformace části zahrádkářské kolonie v území s rodinnými domy je logická.

Zásadním limitem, omezujícím rozvoj, je existence produktovodu ČEPRO a jeho ochranného pásma, které touto lokalitou prochází a dále požadavek na nenarušení pohledové přírodní bariéry nad vodní nádrží Peklo nepřiměřenou výstavbou.

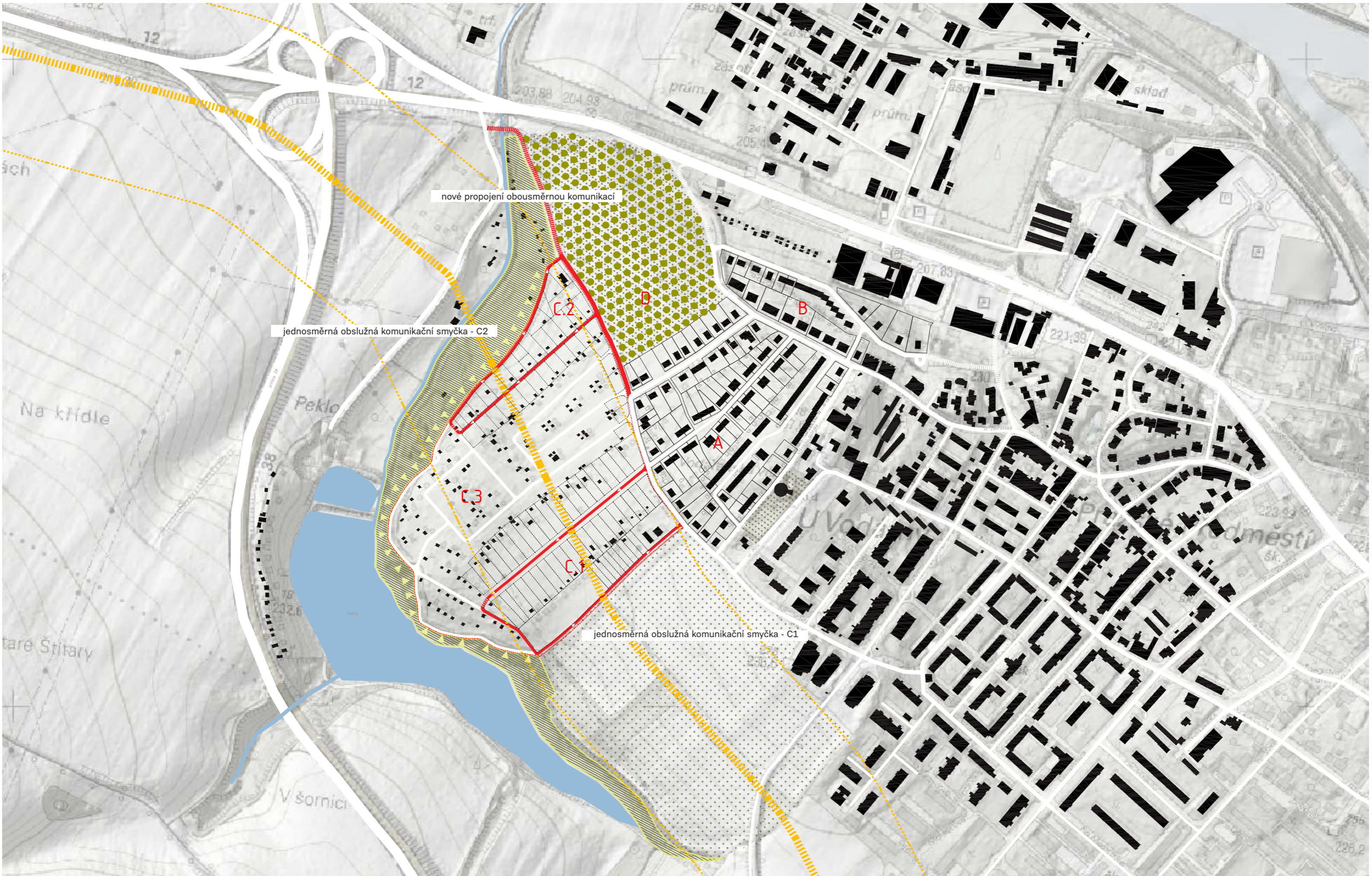
## Návrh dopravního řešení

Celková koncepce je založena na respektu k dnešním hodnotám a kvalitám území. Lokalita C (viz. rozdělení v územní studii) je rozdělena do tří částí – C1,C2,C3. Oblast C1 a C2 jsou obsluženy dvěma jednosměrnými komunikačními smyčkami, které na navazujících pozemcích umožňují stavební rozvoj. Dopravní smyčka v části C2 předpokládá prodloužení a úpravu páteřní obslužné komunikace A.M. Jelínka a její plnohodnotné napojení na ulici Pražská. Návrh dvou jednosměrných komunikačních smyček je veden snahou o dodržení majetkoprávních hranic pozemků s co nejmenšími změnami a úpravami. V části C3 nenavrhujeme žádné změny.







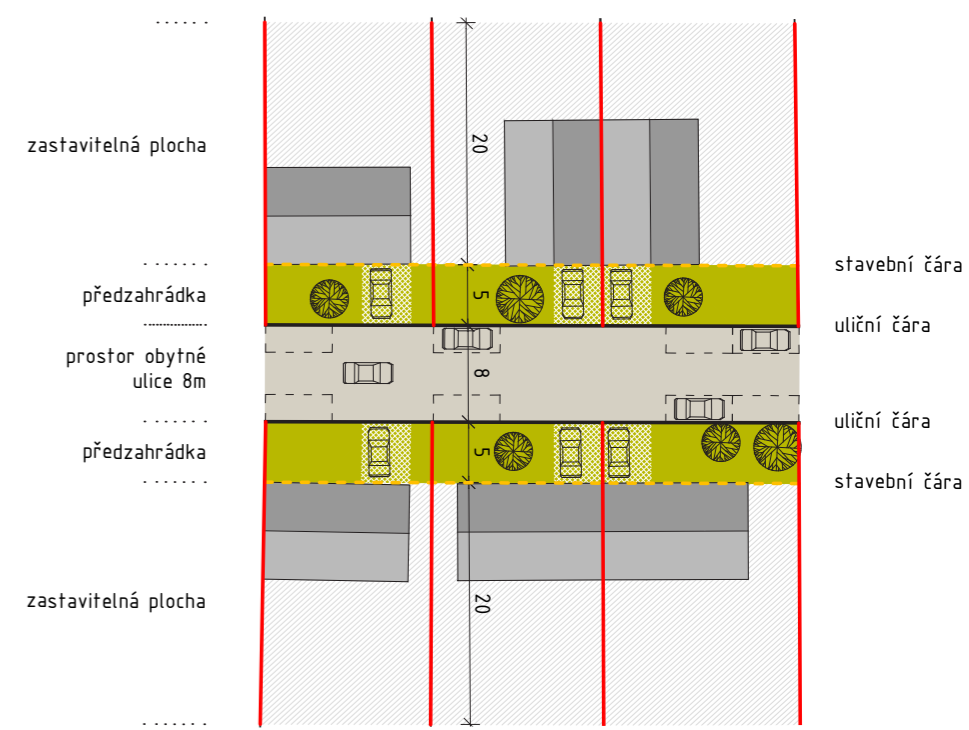
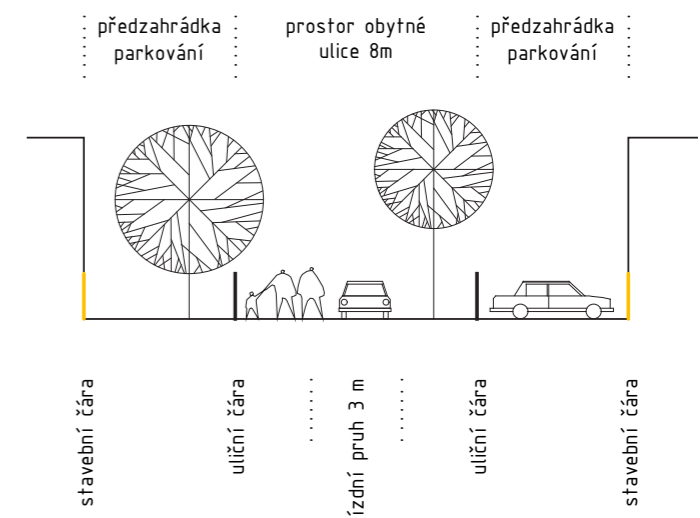


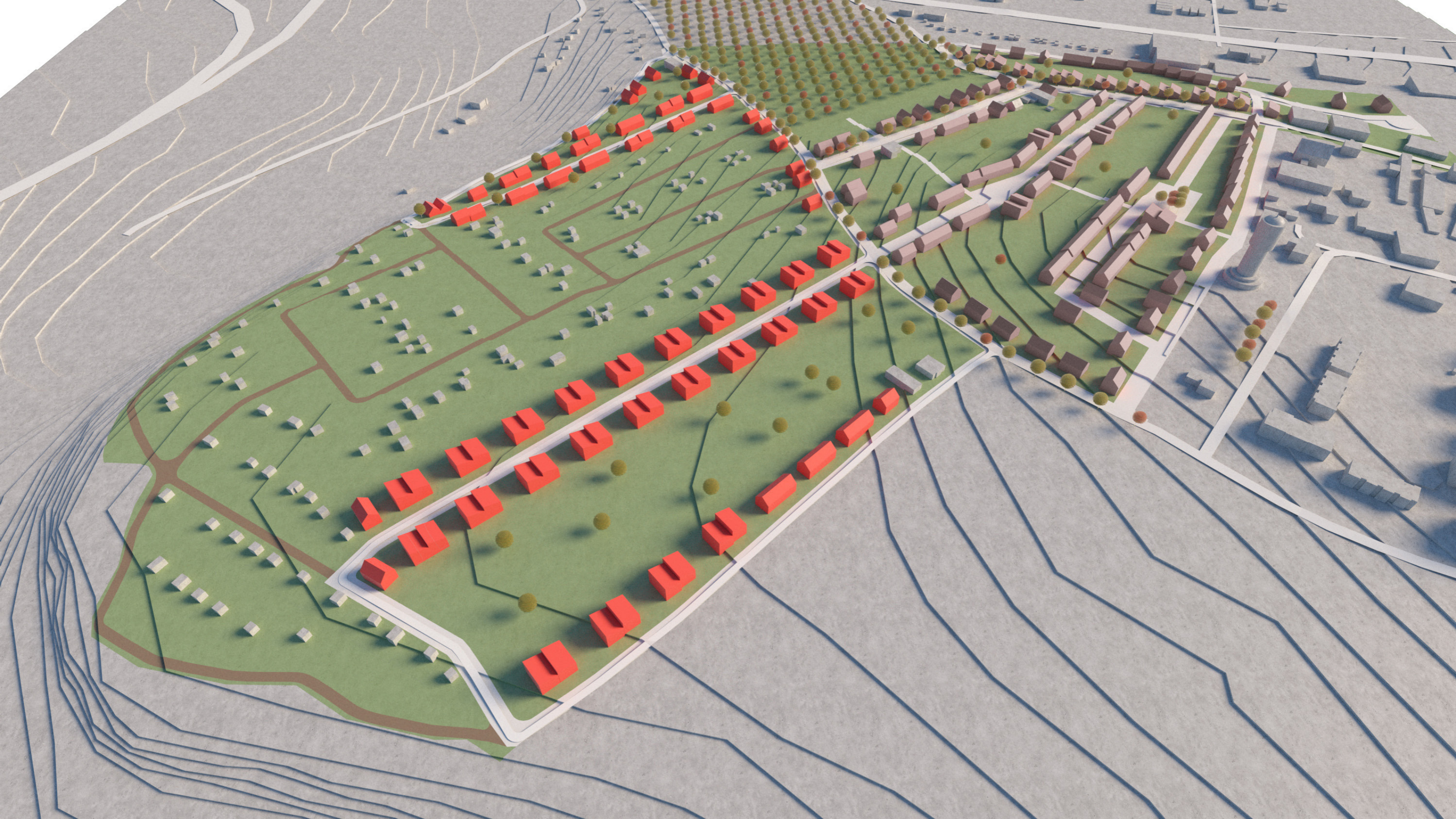




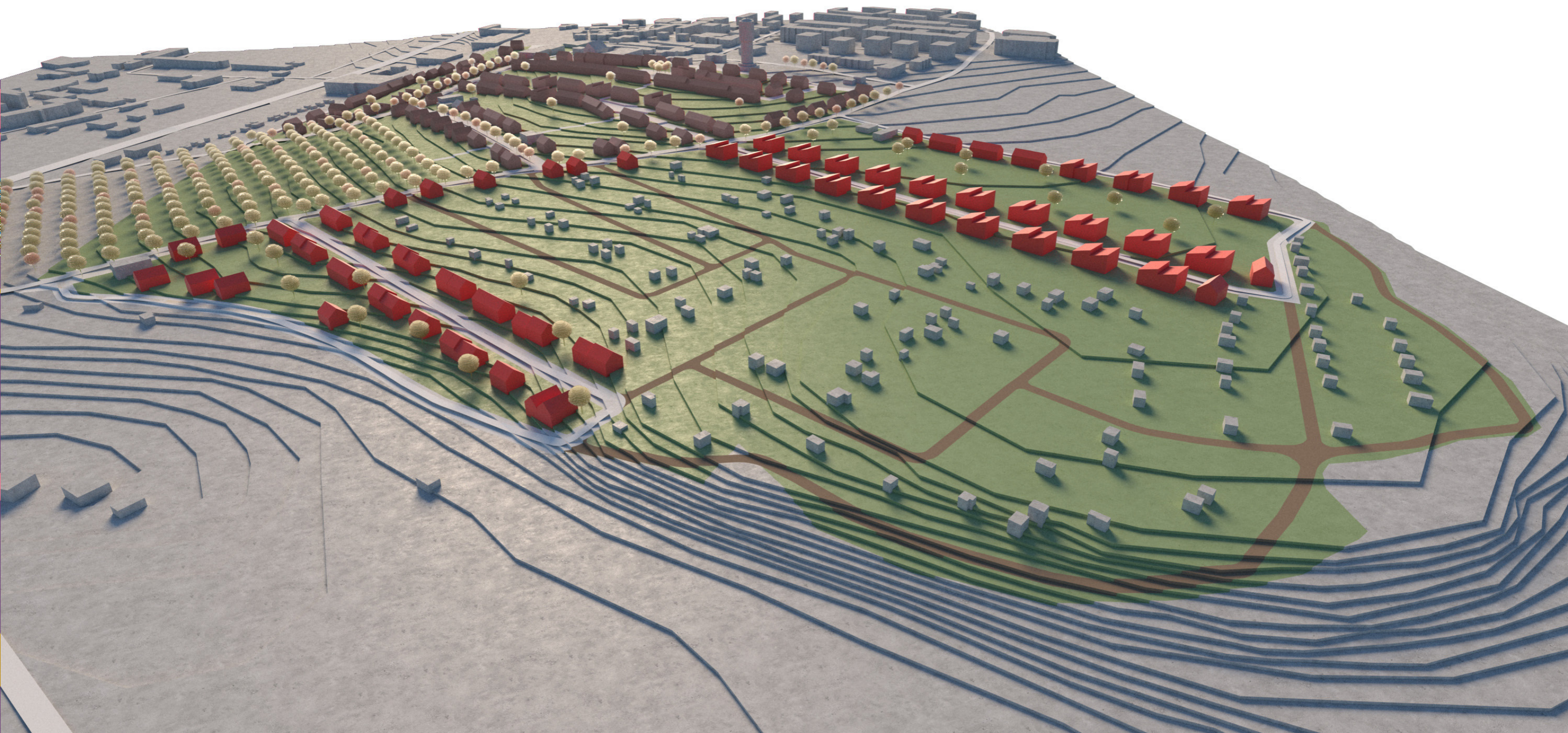
LEGENDA

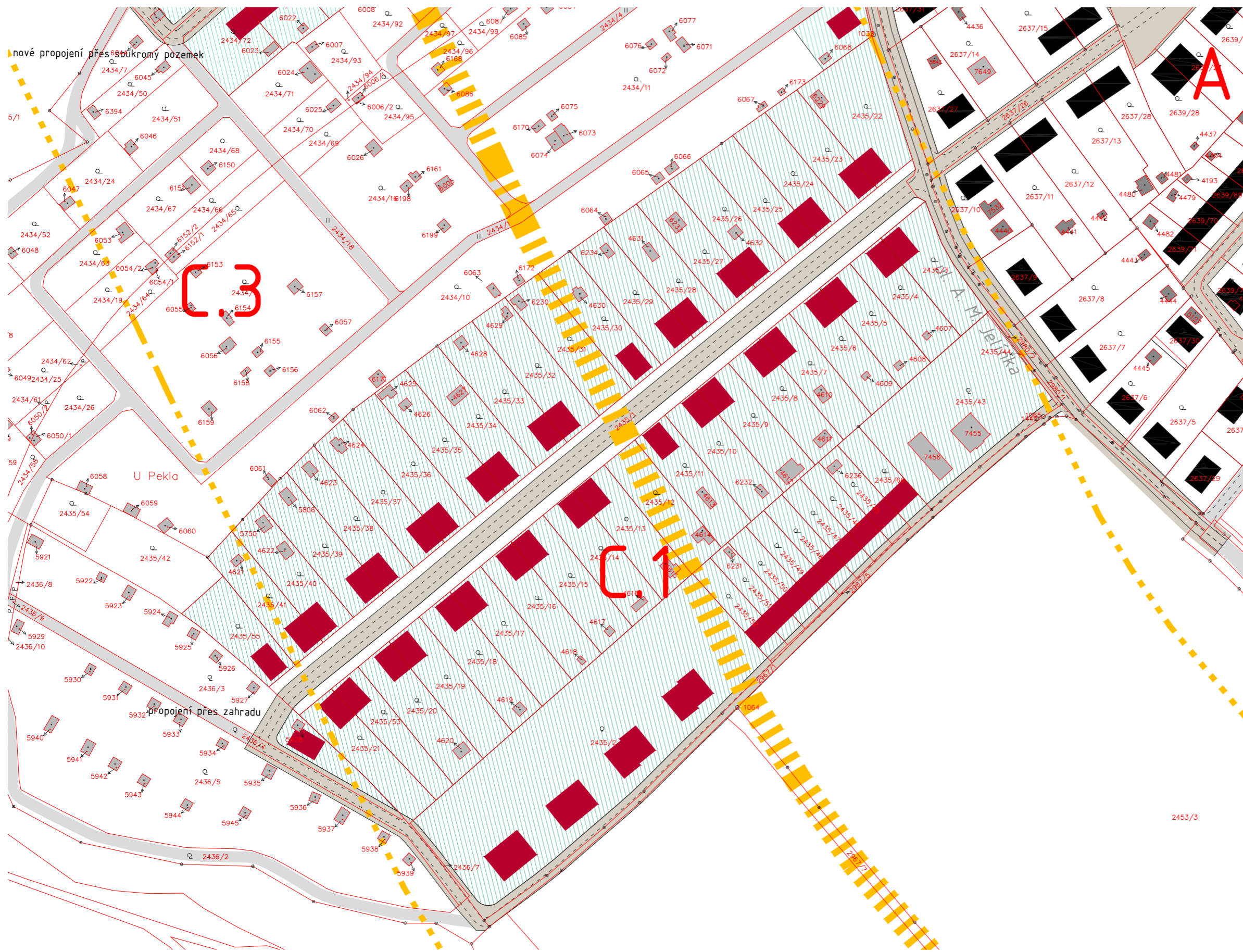
- parcely obslužené novou komunikací
- návrh zástavby RD - C1,C2
- návrh zástavby RD - A,B
- upravený veřejný prostor - profil ulice
- průjezdný profil
- stávající komunikace v části C
- možná propojení
- KN
- produktovod ČEPRO + ochranné pásmo







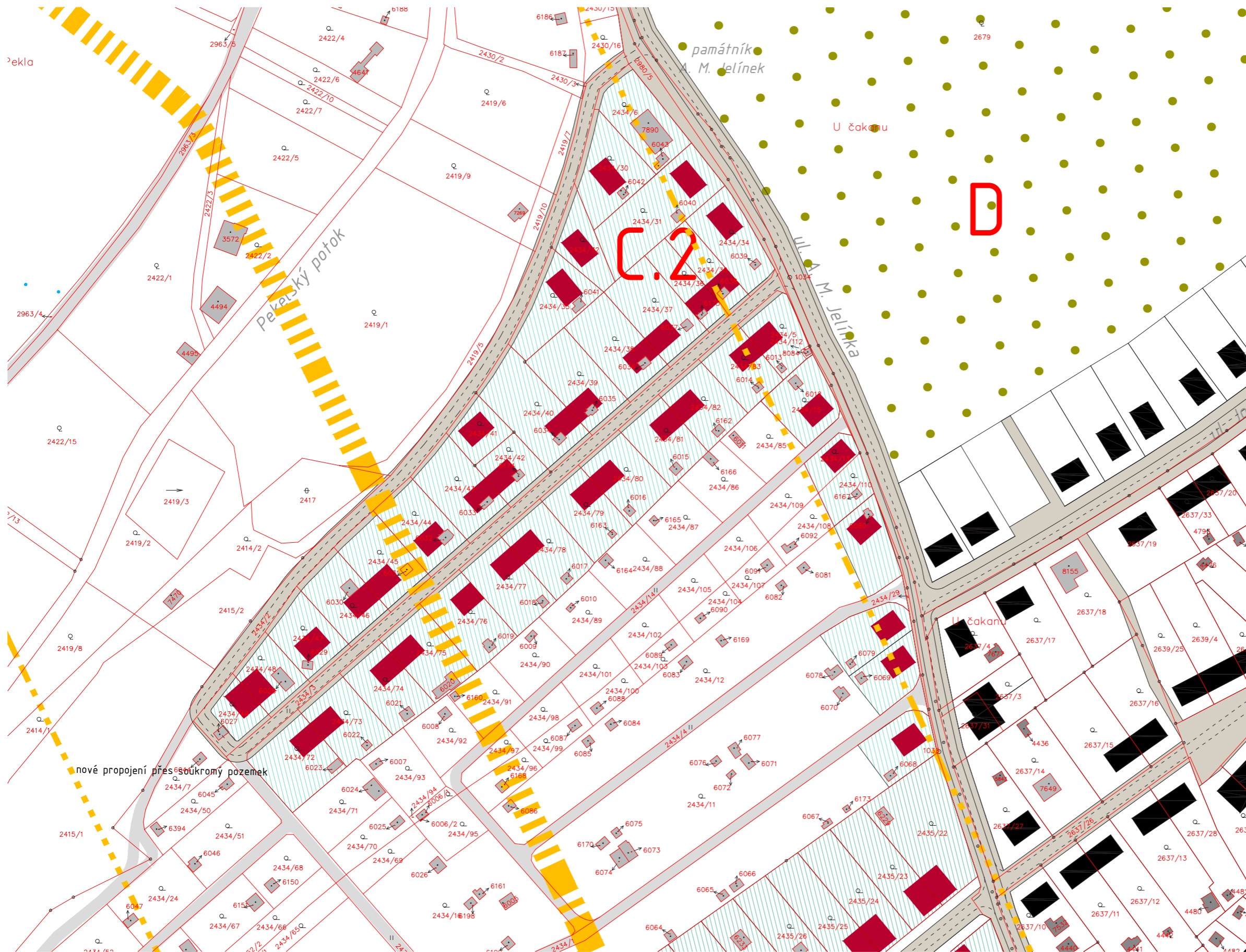




LEGENDA

- parcely obslužené novou komunikací
- návrh zástavby RD - C1,C2
- návrh zástavby RD - A,B
- upravený veřejný prostor - profil ulice
- průjezdny profil
- stávající komunikace v části C
- KN - pozemky
- produktovod ČEPRO + ochranné pásmo





LEGENDA

- parcely obsloužené novou komunikací
- návrh zástavby RD - C1,C2
- návrh zástavby RD - A,B
- upravený veřejný prostor - profil ulice
- průjezdný profil
- stávající komunikace v části C
- produktovod ČEPRO + ochranné pásmo
- KN - pozemky

