

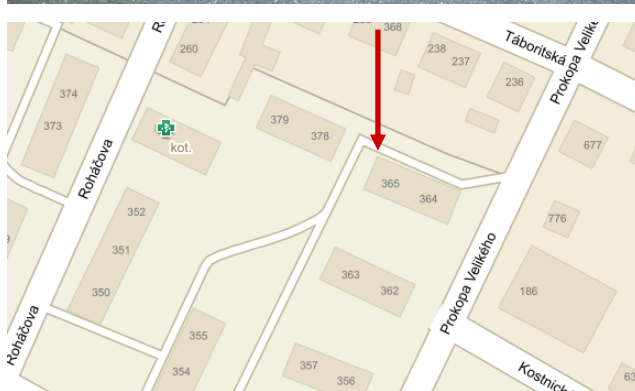
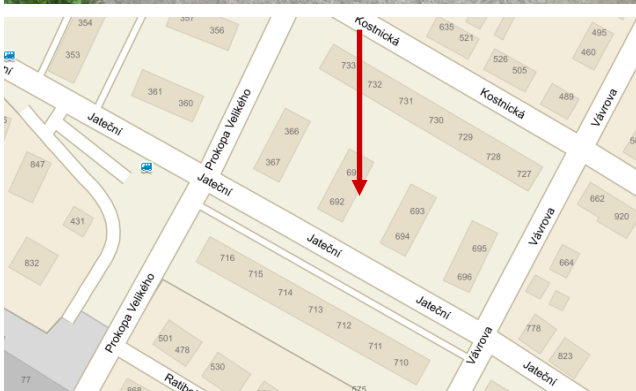
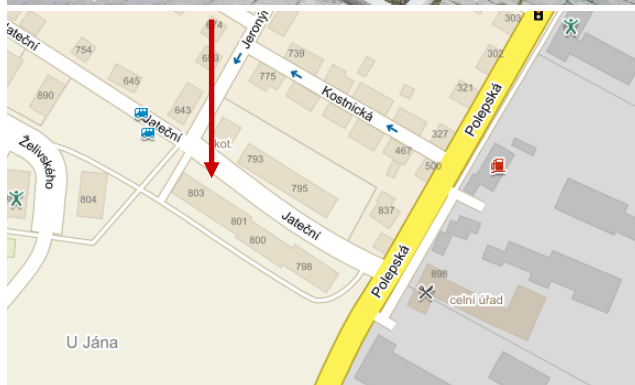
SÍDLIŠTĚ U JÁNA



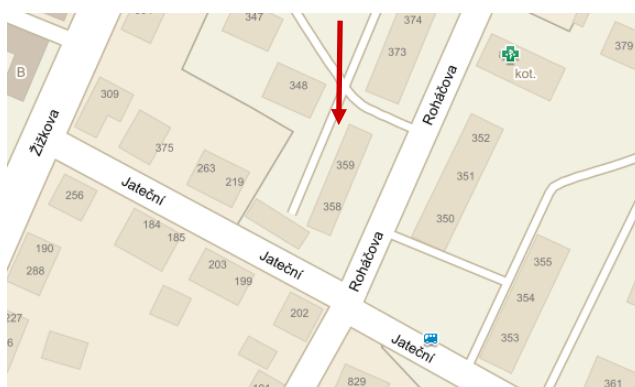
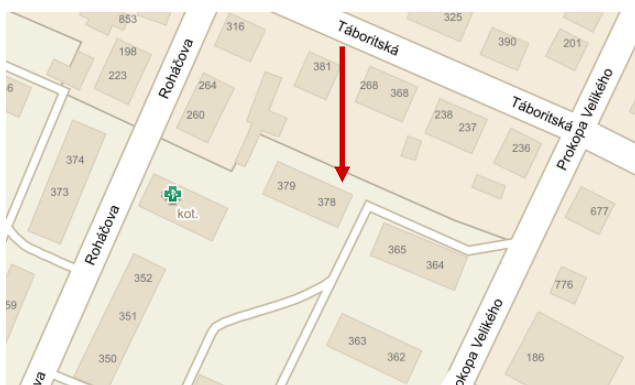
KOMISE PRO ROZVOJ SÍDLIŠŤ

Zpracoval Vladyka Pavel

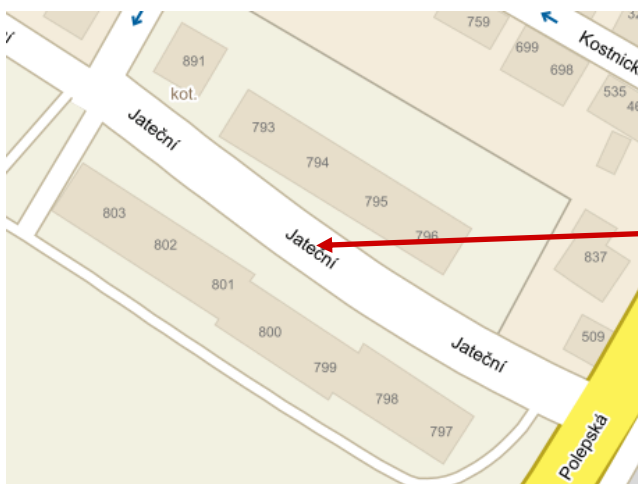
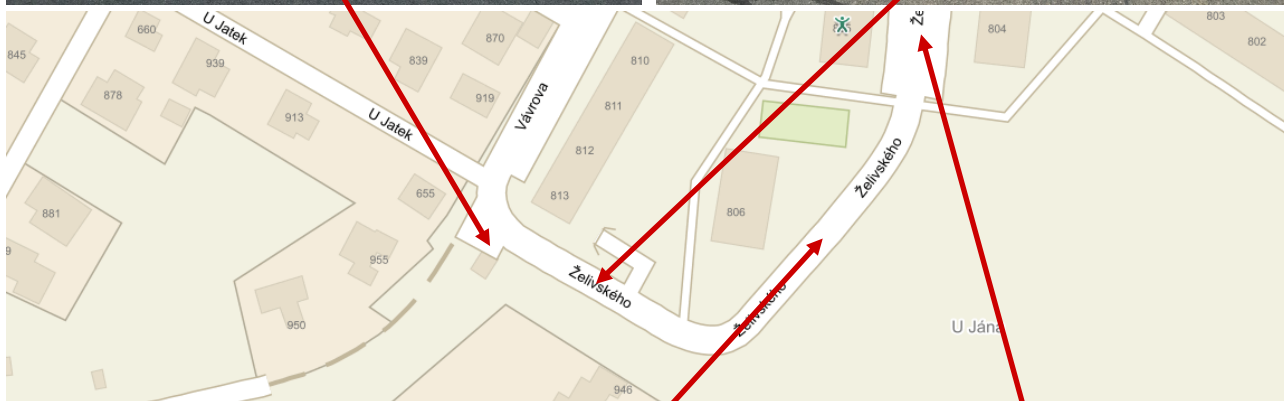
ÚPRAVA OKOLÍ DOMŮ



ÚPRAVA OKOLÍ DOMŮ



PARKOVÁNÍ - SITUACE V 18:00 HOD, VŠEDNÍ DEN.

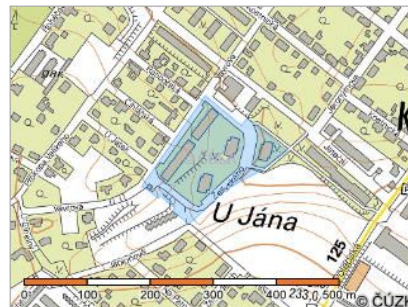


PARKOVÁNÍ - PŘÍPADNÉ MOŽNOSTI



Informace o pozemku

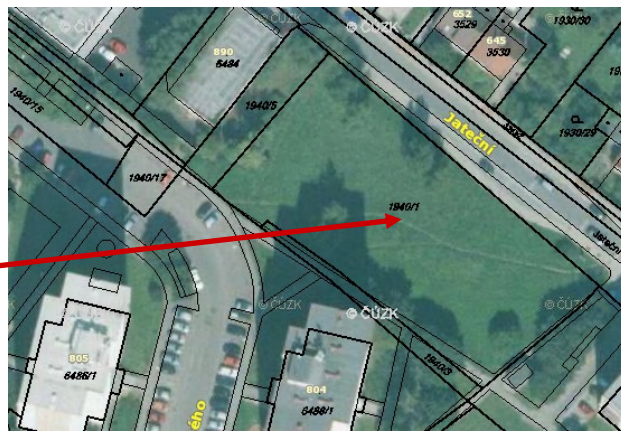
Parcelní číslo:	1951/2
Obec:	Kolín [533165]
Katastrální území:	Kolín [668150]
Číslo LV:	10001
Výměra [m ²]:	18500
Typ parcely:	Parcela katastru nemovitostí
Mapový list:	DKM
Určení výměry:	Ze souřadnic v S-JTSK
Způsob využití:	jiná plocha
Druh pozemku:	ostatní plocha



Sousední parcely

Vlastníci, jiní oprávnění

Vlastnické právo	Podíl
Město Kolín, Karlovo náměstí 78, Kolín I, 28002 Kolín	



Informace o pozemku

Parcelní číslo:	1940/1
Obec:	Kolín [533165]
Katastrální území:	Kolín [668150]
Číslo LV:	14466
Výměra [m ²]:	2814
Typ parcely:	Parcela katastru nemovitostí
Mapový list:	DKM
Určení výměry:	Graficky nebo v digitalizované mapě
Druh pozemku:	orná půda



Sousední parcely

Vlastníci, jiní oprávnění

Vlastnické právo	Podíl
Fundament dev. KOLÍN s.r.o., Pěstítecká 162/11, Dolní Heršpice, 61900 Brno	

PARKOVÁNÍ - PŘÍPADNÉ MOŽNOSTI



Informace o pozemku

Parcelní číslo:	1942/3
Obec:	Kolín [533165]
Katastrální území:	Kolín [668150]
Číslo LV:	12369
Výměra [m ²]:	4294
Typ parcely:	Parcela katastru nemovitostí
Mapový list:	DKM
Určení výměry:	Ze souřadnic v S-JTSK
Způsob využití:	jiná plocha
Druh pozemku:	ostatní plocha

Sousední parcely



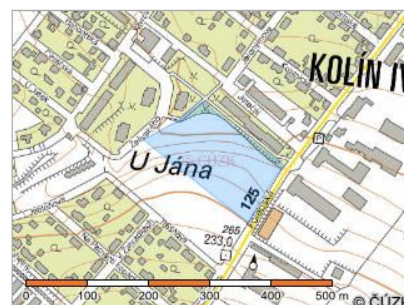
Vlastníci, jiní oprávnění

Duplicitní zápis vlastnictví	Podíl
Gidrol Anna Marie Bozena, route des Serres 870, 06570 St. Paul de Vence, Francie	1/8
Kratochvíl Francois, 7 AV. De Mougins "Le Sinodon" 870, Cidex-36 Bis-06330 Roquefort Les Pins, Francie	1/8
Město Kolín, Karlovo náměstí 78, Kolín I, 28002 Kolín	
Rytina Martin, Dělnická 2083, 68801 Uherský Brod	1/16
Terzian Hana, Vernýřov 28, 28401 Chlístovice	1/16

Informace o pozemku

Parcelní číslo:	1948/3
Obec:	Kolín [533165]
Katastrální území:	Kolín [668150]
Číslo LV:	15117
Výměra [m ²]:	20717
Typ parcely:	Parcela katastru nemovitostí
Mapový list:	DKM
Určení výměry:	Ze souřadnic v S-JTSK
Druh pozemku:	orná půda

Sousední parcely



Vlastníci, jiní oprávnění

Vlastnické právo	Podíl
IMMORENT Vega, s.r.o., Budějovická 1518/13a, Michle, 14000 Praha	

STAV DĚTSKÝCH HŘIŠŤ

Celkový stav dětských hřišť je dobrý. Hřiště nad krytem U Jána má poškozený plot.



NÁMĚTY PRO OPRAVY A ÚPRAVY

Podemletý chodník. Hrozí možné další poškození chodníku.



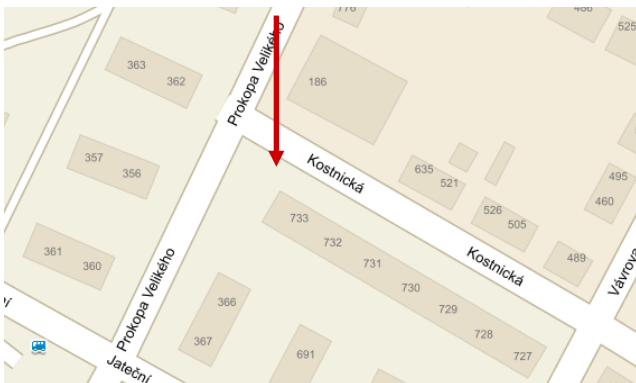
Popraskaná s propadlá deska chodníku. Po dešti kaluž a bláto.



Z vyšlapané pěšinky se při dešti vypalvuje hlína. Na chodníku se pak drží bláto, po vyschnutí prach.



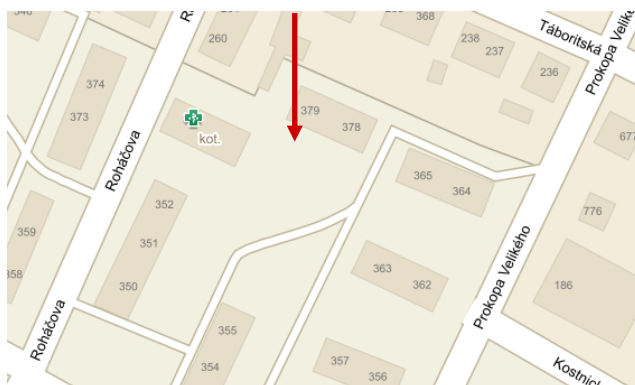
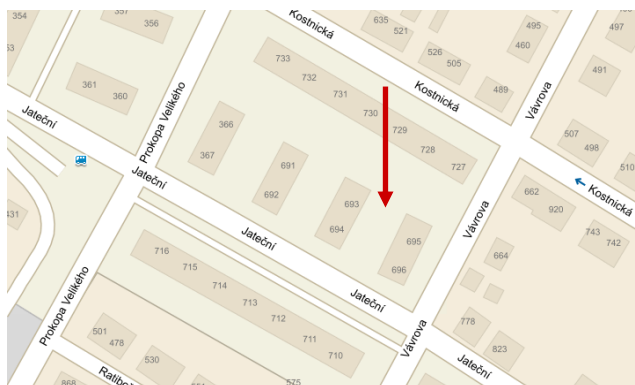
Popraskaný asfalt silnice, výmoly.



NÁMĚTY PRO OPRAVY A ÚPRAVY



Poměrně špatný stav chodníků mezi dvouvchodovými domy. Popraskaný a vystouplý beton. V rámci revitalizace by bylo vhodné navázat na zámkovou dlažbu rekonstruované sousední ulice.

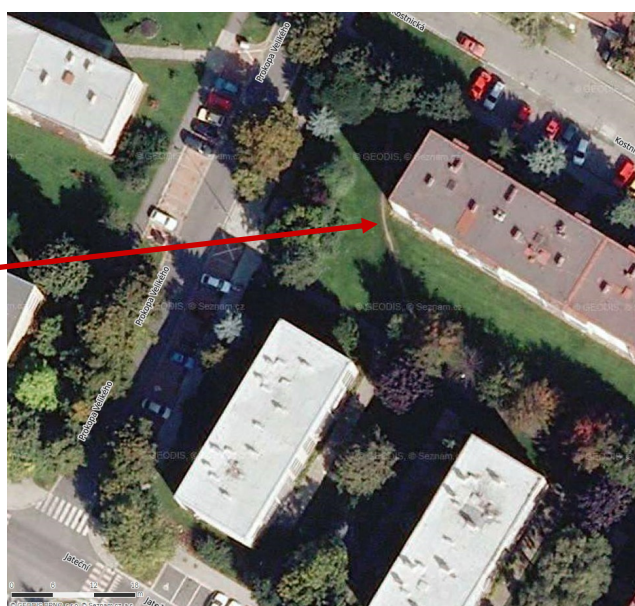


Poškozené opěradlo lavičky.

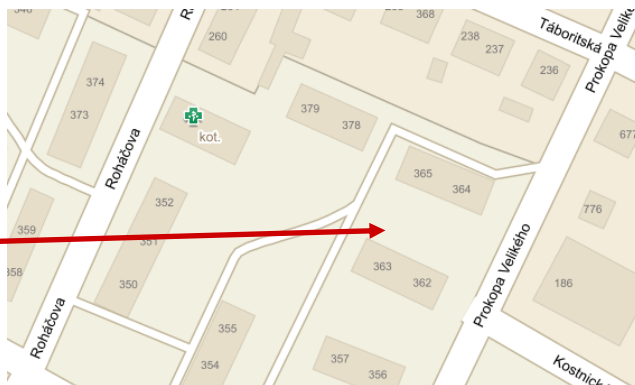
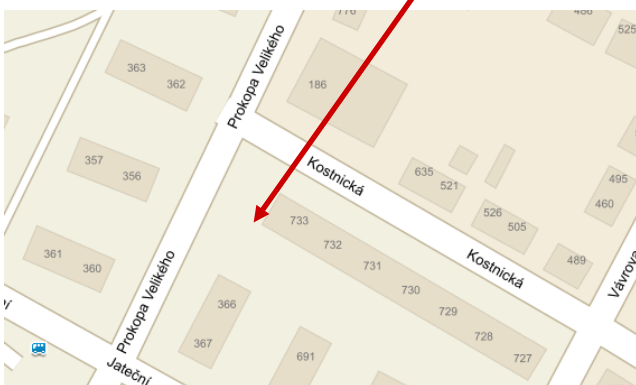
NÁMĚTY KE ZLEPŠENÍ



Vybudování stezky k Ekovodě v rámci revitalizace sídliště.



V rámci revitalizace sídliště vybudovat stezku k samoobsluze, která dále zabrání i znečišťování přilehlé ulice při deštích.



Nahradit plastové kbelíky vhodnějšími nádobami na odpady.

NEGATIVA

Mezi negativní věci sídliště U Jána patří nevyužitý a poničený stánek bývalé prodejny zeleniny a trafiky v Jateční ulici. Dále poměrně špatný venkovní stav prodejny večerka v bývalé samoobsluze Boubín. Herny obecně mají nepříznivý vliv na kriminalitu.



Informace o pozemku

Parcelní číslo:	st. 6483
Obec:	Kolín [533165]
Katastrální území:	Kolín [668150]
Číslo LV:	6358
Výměra [m ²]:	2067
Typ parcely:	Parcela katastru nemovitostí
Mapový list:	DKM
Určení výměry:	Ze souřadnic v S-JTSK
Druh pozemku:	zastavěná plocha a nádvoří



Součástí je stavba

Budova s číslem popisným:	Kolín IV [4021171] č.p. 854; stavba občanského vybavení
Stavba stojí na pozemku:	p.č. st. 6483
Stavební objekt:	č.p. 854
Ulice:	Jateční
Adresní místa:	Jateční č.p. 854

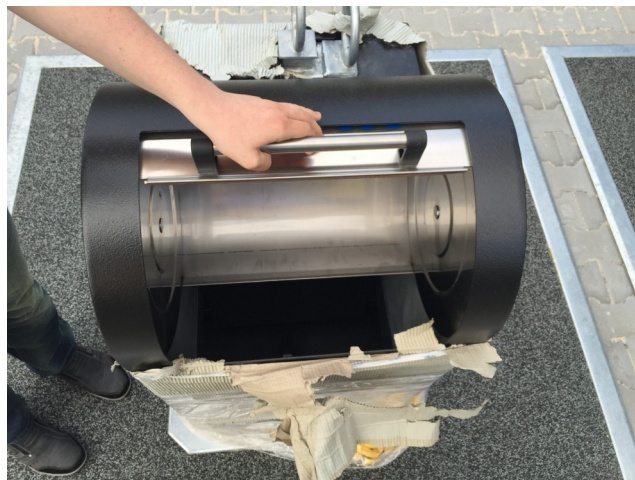
Sousední parcely

Vlastníci, jiní oprávnění

Vlastnické právo	Podíl
KOMAXO, s.r.o., Jateční 854, Kolín IV, 28002 Kolín	

POZITIVA

Mezi pozitivní věci bezesporu patří podzemní kontejnery na tříděný odpad. Po estetické stránce mnohem lepší než stávající kontejnery.



ZELEŇ

Na sídlišti U Jána je poměrně dost zeleně a vzrostlých stromů. Některé jehličnaté stromy rezaví a opadávají (podobně jako na dalších místech - v Rim. Sobotě, v areálu Vodní svět atd.).

